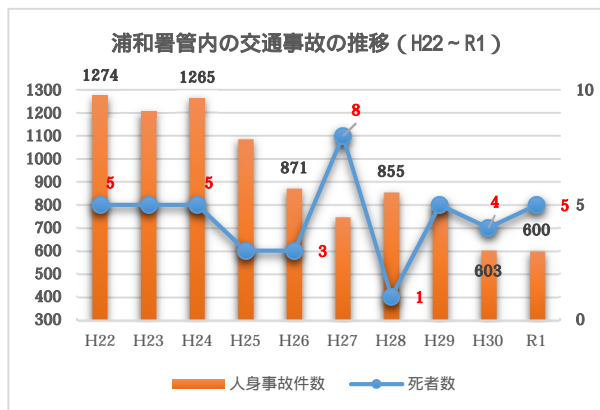


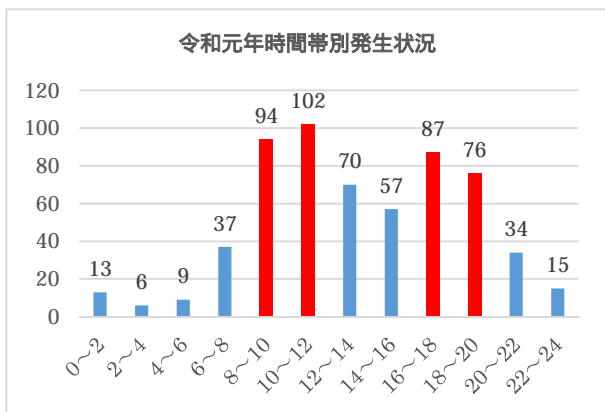
1 管内の交通事故発生件数の推移

	人身事故			物件事故
	件数	死者数	傷者数	
R1	600	5	676	4,128
H30	603	4	670	4,418
増減	-3	1	6	-290
増減率	-0.50%	25%	0.90%	-6.60%

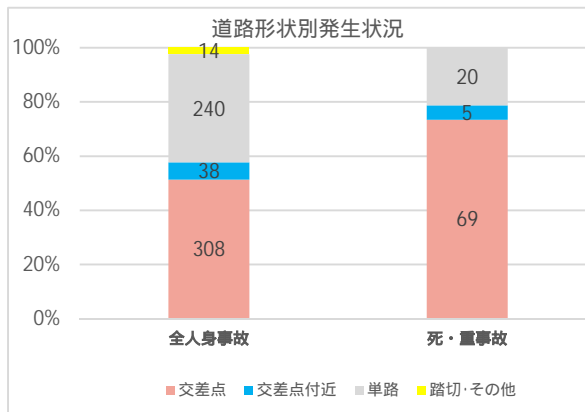
2 浦和署交通事故の推移



3 時間帯別発生状況



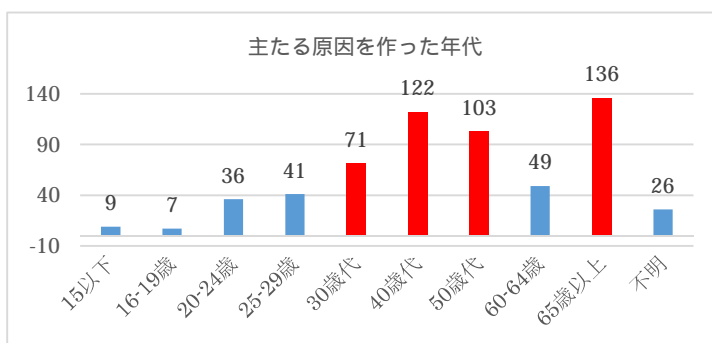
4 道路形状別発生状況



5 事故多発丁字名

順位	丁字	件数
1	南区大字大谷口	35
2	南区大字太田窪	20
3	南区南浦和二丁目	13
4	南区太田窪二丁目	12
4	南区辻八丁目	12
6	南区大字円正寺	11
7	南区别所七丁目	10
7	南区内容六丁目	10
9	浦和区上木崎四丁目	9
9	南区白幡四丁目	9
9	浦和区高砂二丁目	9
9	南区南浦和三丁目	9
9	南区沼影一丁目	9
9	浦和区領家四丁目	9

6 年代別当事者



7 人身事故の主たる原因

	車両												歩行者				計	
	速度	一停	酒酔	歩妨	信号	ハンド	前方不注	安全	動静	優先	横断	不明	他	信号	通行	横断		他
1	34	1	18	13	2	47	63	285	51	5	0	26	49	0	0	2	3	600

