

高齢運転者月報(令和8年4月末・確定)

1 高齢運転者事故発生状況

		人身事故			
		件数		死者数	負傷者数
		死亡			
65歳以上	8年	1,248	8	8	1,455
	増減	28	0	0	-3
75歳以上	8年	592	1	1	687
	増減	20	-1	-1	2

※1 件数は、第1当事者が原付以上の事故件数

※2 死者数及び負傷者数は、前記事故による事故の死傷者数

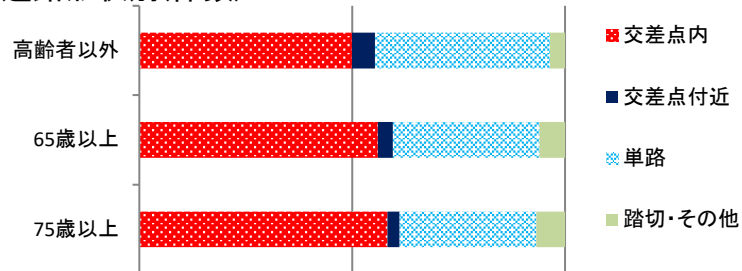
2 高齢運転者事故の年別推移

		4年	5年	6年	7年	8年
65歳以上	件数	1,112	1,256	1,207	1,220	1,248
	構成率	23.4%	24.5%	24.8%	26.2%	24.8%
	指数	100	113	109	110	112
75歳以上	件数	428	493	519	572	592
	構成率	9.0%	9.6%	10.7%	12.3%	11.8%
	指数	100	115	121	134	138

※構成率は、第1当事者が原付以上の事故に占める割合

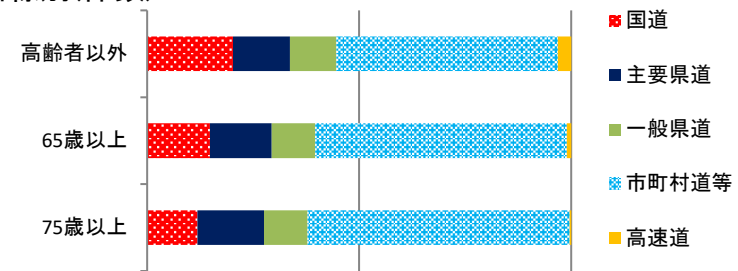
3 高齢運転者による事故の特徴

(1) 道路形状別(件数)



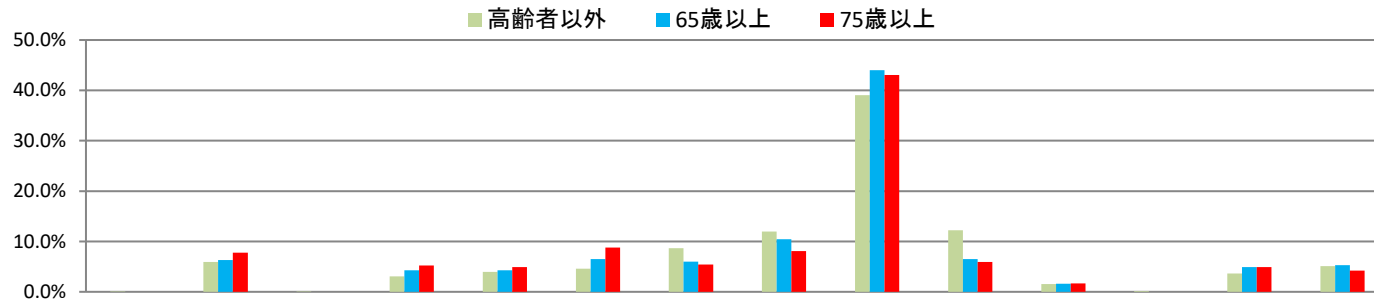
		交差点			単路等		小計	合計
		交差点内	交差点付近	小計	単路	踏切・その他		
高 齢 者	65歳以上	699	44	743	430	75	505	1,248
	構成率	56.0%	3.5%	59.5%	34.5%	6.0%	40.5%	100.0%
	75歳以上	345	17	362	190	40	230	592
	構成率	58.3%	2.9%	61.1%	32.1%	6.8%	38.9%	100.0%
高齢者以外		1,888	203	2,091	1,555	132	1,687	3,778
構成率		50.0%	5.4%	55.3%	41.2%	3.5%	44.7%	100.0%

(2) 路線別(件数)



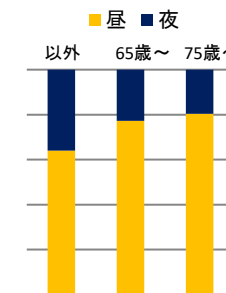
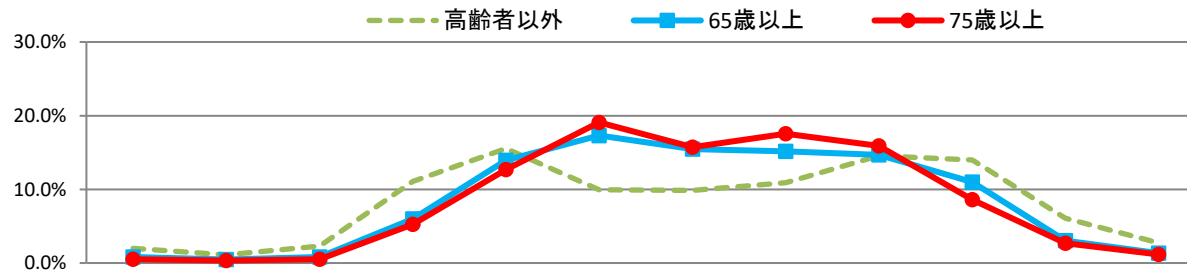
		国道	県道		市町村道等	高速道	合計
			主要県道	一般県道			
高 齢 者	65歳以上	185	182	128	740	13	1,248
	構成率	14.8%	14.6%	10.3%	59.3%	1.0%	100.0%
	75歳以上	70	93	61	366	2	592
	構成率	11.8%	15.7%	10.3%	61.8%	0.3%	100.0%
高齢者以外		764	508	415	1,972	119	3,778
構成率		20.2%	13.4%	11.0%	52.2%	3.1%	100.0%

(3) 原因別(件数)



		速度	一停	酒酔	歩妨	信号	安全運転義務違反					優先通行	横断転回	交差点安全進行	不明・その他	合計
							ハンドルプレーキ	前方不注意		安全不確認	動静不注意					
								漫然	脇見							
高齢者	65歳以上	0	79	0	53	53	81	75	130	549	81	20	0	61	66	1,248
	構成率	0.0%	6.3%	0.0%	4.2%	4.2%	6.5%	6.0%	10.4%	44.0%	6.5%	1.6%	0.0%	4.9%	5.3%	100.0%
高齢者	75歳以上	0	46	0	31	29	52	32	48	255	35	10	0	29	25	592
	構成率	0.0%	7.8%	0.0%	5.2%	4.9%	8.8%	5.4%	8.1%	43.1%	5.9%	1.7%	0.0%	4.9%	4.2%	100.0%
高齢者	以外	4	223	3	116	149	174	326	451	1,476	461	59	6	137	193	3,778
構成率		0.1%	5.9%	0.1%	3.1%	3.9%	4.6%	8.6%	11.9%	39.1%	12.2%	1.6%	0.2%	3.6%	5.1%	100.0%

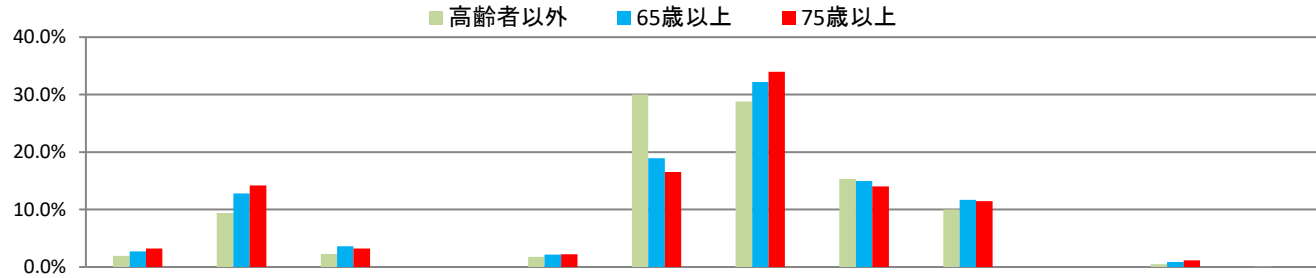
(4) 時間別・昼夜別(件数)



		0~2	2~4	4~6	6~8	8~10	10~12	12~14	14~16	16~18	18~20	20~22	22~24	計		
		高齢者	65歳以上	10	6	10	75	174	216	193	189	183	137	38	17	1,248
			構成率	0.8%	0.5%	0.8%	6.0%	13.9%	17.3%	15.5%	15.1%	14.7%	11.0%	3.0%	1.4%	100.0%
高齢者	75歳以上	3	2	3	31	75	113	93	104	94	51	16	7	592		
	構成率	0.5%	0.3%	0.5%	5.2%	12.7%	19.1%	15.7%	17.6%	15.9%	8.6%	2.7%	1.2%	100.0%		
高齢者	以外	76	42	86	419	587	375	372	411	549	529	229	103	3,778		
構成率		2.0%	1.1%	2.3%	11.1%	15.5%	9.9%	9.8%	10.9%	14.5%	14.0%	6.1%	2.7%	100.0%		

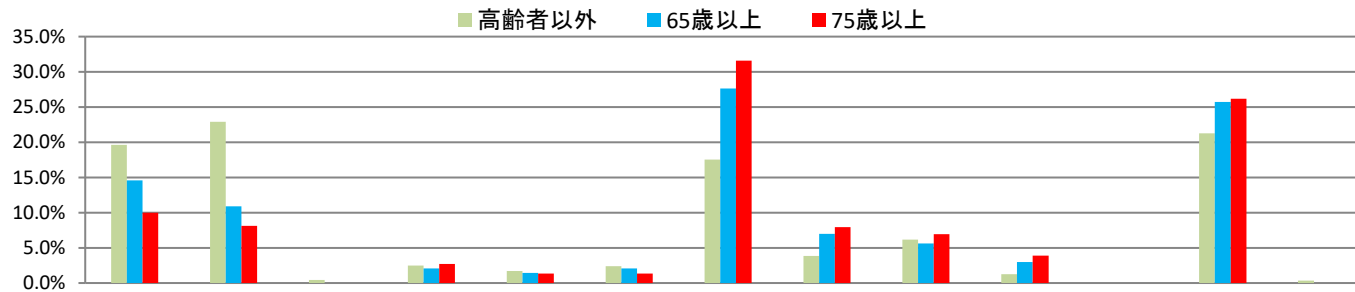
	昼	夜
以外	2,421	1,357
65歳~	964	284
75歳~	476	116
割合	64.1%	35.9%

(5) 事故類型別(件数)



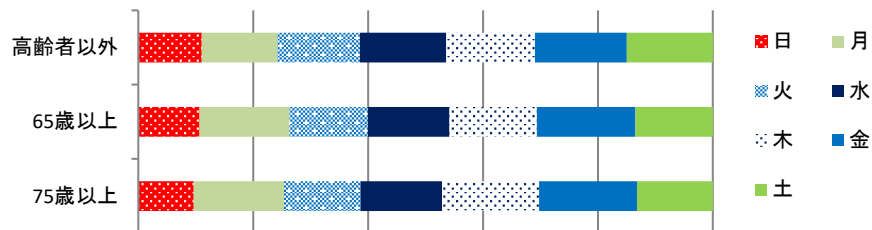
		人対車両				車両相互						車両単独	列車	合計
		通行中	横断中	その他	小計	正面衝突	追突	出会い頭	右左折	その他	小計			
高齢者	65歳以上	34	160	45	239	27	236	402	187	146	998	11	0	1,248
	構成率	2.7%	12.8%	3.6%	19.2%	2.2%	18.9%	32.2%	15.0%	11.7%	80.0%	0.9%	0.0%	100.0%
高齢者	75歳以上	19	84	19	122	13	98	201	83	68	463	7	0	592
	構成率	3.2%	14.2%	3.2%	20.6%	2.2%	16.6%	34.0%	14.0%	11.5%	78.2%	1.2%	0.0%	100.0%
高齢者	以外	73	356	85	514	66	1,133	1,088	578	379	3,244	19	1	3,778
構成率		1.9%	9.4%	2.2%	13.6%	1.7%	30.0%	28.8%	15.3%	10.0%	85.9%	0.5%	0.0%	100.0%

(6) 通行目的別(件数)



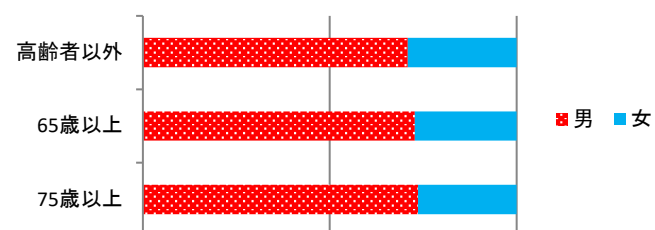
		業務	通勤	通学	私用									その他	計
					観光・娯楽	ドライブ	飲食	買物	訪問	送迎	通院	疾病徘徊	その他		
高齢者	65歳以上	182	136	0	26	18	26	345	87	70	37	0	321	0	1,248
	構成率	14.6%	10.9%	0.0%	2.1%	1.4%	2.1%	27.6%	7.0%	5.6%	3.0%	0.0%	25.7%	0.0%	100.0%
高齢者	75歳以上	59	48	0	16	8	8	187	47	41	23	0	155	0	592
	構成率	10.0%	8.1%	0.0%	2.7%	1.4%	1.4%	31.6%	7.9%	6.9%	3.9%	0.0%	26.2%	0.0%	100.0%
高齢者	以外	742	865	16	93	65	91	663	146	233	48	0	803	13	3,778
構成率		19.6%	22.9%	0.4%	2.5%	1.7%	2.4%	17.5%	3.9%	6.2%	1.3%	0.0%	21.3%	0.3%	100.0%

(7) 曜日別(件数)



		日	月	火	水	木	金	土	計
高 齡 者	65歳以上	133	195	171	177	190	214	168	1,248
	構成率	10.7%	15.6%	13.7%	14.2%	15.2%	17.1%	13.5%	100.0%
	75歳以上	57	93	79	84	100	101	78	592
	構成率	9.6%	15.7%	13.3%	14.2%	16.9%	17.1%	13.2%	100.0%
高 齡 者 以 外		417	496	545	568	583	604	565	3,778
構成率		11.0%	13.1%	14.4%	15.0%	15.4%	16.0%	15.0%	100.0%

(8) 性別(件数)



		男	女	計
高 齡 者	65歳以上	908	340	1,248
	構成率	72.8%	27.2%	100.0%
	75歳以上	436	156	592
	構成率	73.6%	26.4%	100.0%
高 齡 者 以 外		2,678	1,100	3,778
構成率		70.9%	29.1%	100.0%

(9) 方面・警察署(隊)別(件数)

方面別	署別	年計	増減	方面別	署別	年計	増減	方面別	署別	年計	増減	
第 一 方 面 本 部	さいたま市警察部	浦和	37	6	第 二 方 面 本 部	川越	69	-10	第 三 方 面 本 部	寄居	15	-9
		浦和東	20	-8		東入間	47	19		行田	18	5
		浦和西	27	-2		所沢	65	6		計	191	6
		大宮	41	12		狭山	40	-6	第 四 方 面 本 部	草加	49	-1
		大宮東	34	13		西入間	48	-6		羽生	17	6
		大宮西	34	22		飯能	26	-3		加須	32	8
		岩槻	26	-3		東松山	35	-1		春日部	44	5
		小計	219	40		計	387	-7		越谷	55	0
	蕨	35	7	鴻巣	31	-2	久喜	29		3		
	川口	26	-14	小川	15	3	幸手	7		-10		
武南	21	-16	秩父	15	-3	杉戸	20	3				
上尾	69	13	小鹿野	3	3	吉川	34	-9				
計	370	30	本庄	14	4	計	287	5				
第 二 方 面 本 部	朝霞	31	-8	第 三 方 面 本 部	児玉	6	-4	高速隊	13	-6		
					熊谷	41	3	合 計	1,248	28		
					深谷	33	6					