

## ◇ 速度取締り指針 ◇

■ 蕨警察署管内では、交通事故の発生状況や住民の皆様の要望などに基づいて、次の路線や時間帯を重点に、交通事故を抑止するための速度取締りを行います。

### 速度取締りの重点路線、時間帯等

重点路線	重点時間帯	区域	規制速度
通学路等市道 国道17号	8:00~10:00 16:00~18:00	管内全域	30km/h(指定) 40km/h(指定)

上記路線のほか、

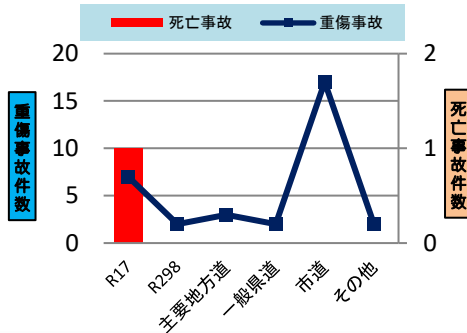
- 実勢速度が高い蕨及び戸田市内の市道
- 国道17号とつながる主要地方道朝霞蕨線等でも速度取締りを行います。

#### 【重点路線等の選定理由】

付近で重傷事故が多発するとともに、通学路でもあり、取締りの波及効果が高い上記路線において、事故多発時間帯等の速度取締りを強化し、交通事故の抑止を図ります。

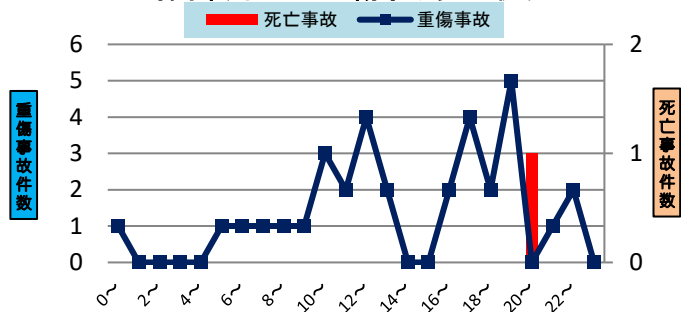
### <管内における交通事故発生状況> (令和6年6月末現在)

路線別死亡・重傷事故発生状況



- 死亡事故は国道17号バイパスで1件、重傷事故は市道で17件発生しています。
- 重傷事故は、市道が全体の約6割を占めています。

時間帯別死亡・重傷事故発生状況



- 死亡事故は、夜間帯に発生しています。
- 重傷事故は、昼の時間帯と薄暮時間帯（帰宅時間帯）に多く発生しています。

### ～令和6年6月末現在～

- 令和6年中、蕨警察署管内では、夜間国道17号バイパスで、1件の死亡事故が発生しています。
- 重傷事故は、国道17号や市道で多く発生し、主に昼、薄暮時間帯に多く発生しています。特に貨物車や二輪車の関係する重傷事故が多い傾向にあります。

### その他の交通指導取締り

- 蕨駅周辺では、交差点事故を防止するための歩行者妨害違反取締りなどを行います。
- 蕨市内、戸田市内の通学路では、速度取締りやスクールゾーンの取締りを実施します。
- 交通事故抑止のため、蕨駅周辺を中心とした駐車違反取締りを行います。
- 主要幹線である国道17号、国道298号線を中心に、警戒走行を強化します。
- このほか、交通事故発生状況に応じた各種違反の取締りを推進します。