

◇ 速度取締り指針 ◇

- 大宮東警察署管内では、交通事故の発生状況や住民の皆様の要望などに基づいて、次の路線や時間帯を重点に、交通事故を抑止するための速度取締りを行います。

速度取締りの重点路線、時間帯等

重点路線	重点時間帯	区域	規制速度
市道 県道東門前蓮田線及びさいたま鳩ヶ谷線	7:00~9:00/13:30~16:30 8:00~11:00/15:00~17:00	見沼区東大宮、深作 見沼区大字深作、膝子	30km/h 40km/h

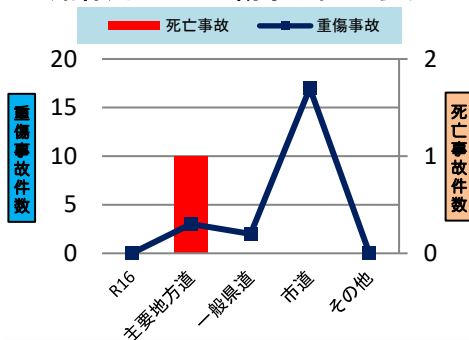
上記路線のほか、
○ 重傷事故が多い主要地方道及び県道
○ 実勢速度が高い生活道路
などでも速度取締りを行います。

【重点路線等の選定理由】

上記路線は人身事故が多数発生していることから、事故の重大化を抑止するため、実勢速度の高い時間帯に速度取締りを強化し交通事故抑止を図ります。

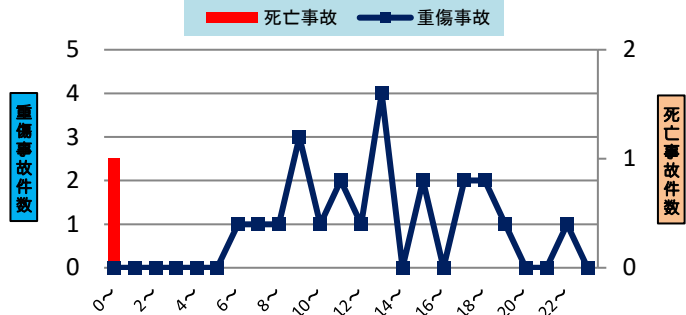
<管内における交通事故発生状況> (令和6年6月末現在)

路線別死亡・重傷事故発生状況



- 死亡事故は主要地方道さいたま春日部線で1件発生しています。
- 重傷事故は、主要地方道で3件、市道で17件発生しています。

時間帯別死亡・重傷事故発生状況



- 重傷事故は、午前8時から午前10時頃と午後0時から午後2時頃に多く発生しています。
- 重傷事故は、夜間の発生が少なく日中時間帯から薄暮時間にかけて多く発生しています。

~令和6年6月末現在~

- 大宮東警察署管内では、県道において交通死亡事故が1件発生しています。
- 重傷事故の22件中5件が主要地方道及び県道で発生しており、他17件が市道で発生しています。
- 重傷事故の発生時間帯は、午前8時頃から午後7時頃までの間が多い傾向となっています。
- 二輪車や自転車、歩行者が関係する重傷事故が交差点で多く発生しています。

その他の交通指導取締り

- 重傷事故の多い道路では、交差点事故を防止するため信号無視や歩行者妨害違反等の取締りを推進します。
- 取締り要望のある通学路において、通学の時間帯の速度取締りを実施します。
- 交通事故抑止のため東大宮駅を中心とした駐車違反取締りや30キロ規制道路での速度取締りを実施します。
- 管内の駅周辺のスーパーや商店街での歩行者妨害違反や自転車違反の取締りを推進します。
- このほか、交通事故発生状況に応じ、交通事故の原因となる違反の取締りを推進します。