

## ◇ 速度取締り指針 ◇

■ 久喜警察署管内では、交通事故の発生状況や住民の皆様の要望などに基づいて、次の路線や時間帯を重点に、交通事故を抑止するための速度取締りを行います。

### 速度取締りの重点路線、時間帯等

重点路線	重点時間帯	区域	規制速度
管内全域 市道	7:00~9:00 16:00~19:00	久喜市内 白岡市内	40km/h (指定)

上記路線のほか、

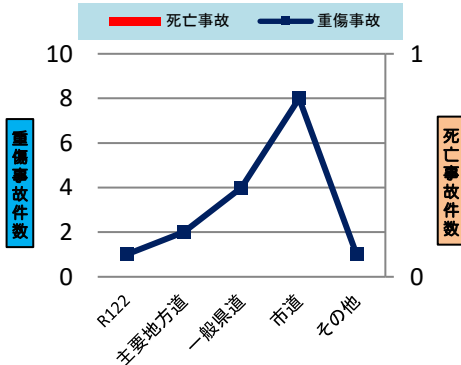
- 実勢速度が高い市道(通称「稲穂通り」)
- 通学路指定されている30キロ規制路線などでも速度取締りを実施します。

#### 【重点路線等の選定理由】

上記路線は過去に死亡事故が発生しており速度超過車両が多くみられることから、事故の重大化を抑止するため、実勢速度の高い時間帯に速度取締りを強化し、交通事故抑止を図ります。

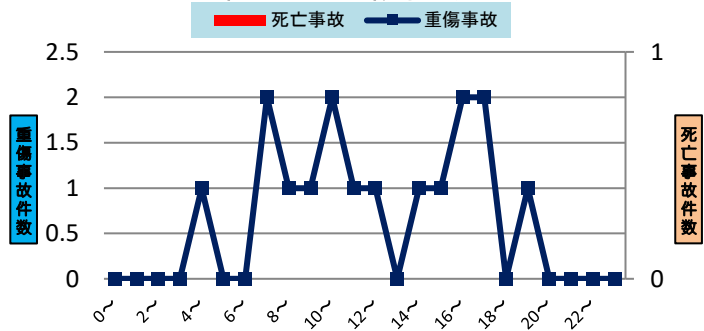
### <管内における交通事故発生状況> (令和5年6月末現在)

路線別死亡・重傷事故発生状況



- 死亡事故の発生はないものの、重傷事故は市道が全体の約50%、一般県道が全体の約30%を占めています。

時間帯別死亡・重傷事故発生状況



- 死亡事故の発生はなし。
- 重傷事故は、午前7時頃から午前10時頃及び午後4時頃から午後5時頃に多く発生しており、午前8時頃から午後7時頃までの間に平均的に発生しています。

#### ~令和5年6月末現在~

- 久喜警察署管内での死亡事故の発生はありません。
- 重傷事故では、朝の通勤時間帯及び昼間帯において、自転車及び歩行者が関係する交差点における事故が目立っています。

#### その他の交通指導取締り

- 久喜・白岡市街では、交差点事故を防止するために一時不停止違反の取締りを強化します。
- 横断歩行者の関係する交通事故を防止するため、歩行者妨害違反の取締りを強化します。
- 交通事故抑止のため、久喜駅・東鷲宮駅を中心とした駐車違反取締りを行います。
- 市道、県道での重傷事故が多発していることから、発生時間帯において赤色灯を用いた警戒走行を強化します。
- このほか、交通事故発生状況及び、市民からの取締り要望に応じた各種違反の取締りを推進します。