

◇ 速度取締り指針 ◇

- 久喜警察署管内では、交通事故の発生状況や住民の皆様の要望などに基づいて、次の路線や時間帯を重点に、交通事故を抑止するための速度取締りを行います。

速度取締りの重点路線、時間帯等

重点路線	重点時間帯	区域	規制速度
管内全域 県道・市道	7:00~10:00 16:00~19:00	久喜市内 白岡市内	40km/h (指定)

上記路線のほか、

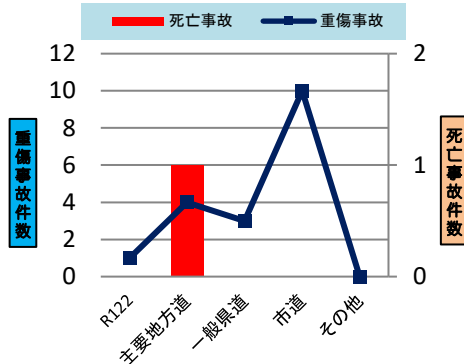
- 一般県道及び通学路指定されている30キロ規制路線などでも速度取締りを実施します。

【重点路線等の選定理由】

上記路線は過去に死亡事故が発生しており、速度超過車両が多くみられることから、事故の重大化を抑止するため、実勢速度の高い時間帯に速度取締りを強化し、交通事故抑止を図ります。

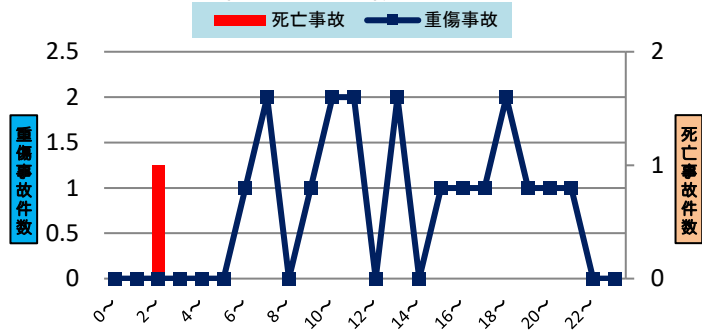
<管内における交通事故発生状況> (令和6年6月末現在)

路線別死亡・重傷事故発生状況



- 過去1年間で主要地方道において、死亡事故が1件発生しています。
- 重傷事故の発生は、全体の約半数が市道で発生しています。

時間帯別死亡・重傷事故発生状況



- 死亡事故は深夜2時頃に発生しており、重傷事故は、午前7時頃から午前11時頃、及び午後7時頃に多く発生しています。

～令和6年6月末現在～

- 久喜警察署管内では、過去1年間で1件の死亡事故が発生しています。
- 自転車及び歩行者が関係する交差点における事故が目立っています。

その他の交通指導取締り

- 久喜・白岡市街では、交差点事故を防止するために一時不停止違反の取締りを強化します。
- 横断歩行者に対する交通事故を防止するため、歩行者妨害違反の取締りを強化します。
- 交通事故抑止のため、久喜駅・東鷲宮駅を中心とした駐車違反取締りを行います。
- 国道、主要地方道及び一般県道において、重傷事故が多発する時間帯における赤色灯を用いた警戒走行を実施します。
- このほか、交通事故発生状況及び、市民からの取締り要望に応じた各種違反の取締りを推進します。