

◇ 速度取締り指針 ◇

■ 越谷警察署管内では、交通事故の発生状況や住民の皆様の要望などに基づいて、次の路線や時間帯を重点に、交通事故を抑止するための速度取締りを行います。

速度取締りの重点路線、時間帯等

重点路線	重点時間帯	区域	規制速度
市道	7:00~9:00	越谷市大字蒲生地内	30km/h (指定)
主要地方道	13:00~16:00	越谷市大字大房地内	40km/h (指定)

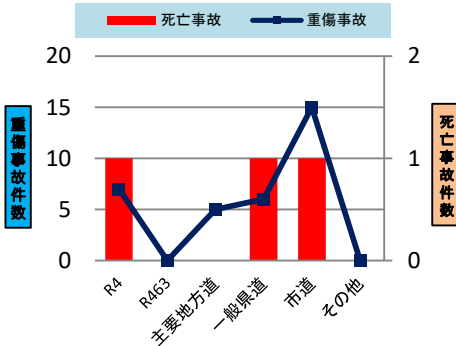
上記路線のほか、

- 実勢速度が高い国道、主要地方道、県道
- 通学児童の保護のため通学路に指定されている市道等
などでも速度取締りを行います。

〔重点路線等の選定理由〕
実勢速度も高く、重大事故の発生が懸念されることから、事故多発時間帯等の速度取締りを強化し、交通事故の抑止を図ります。

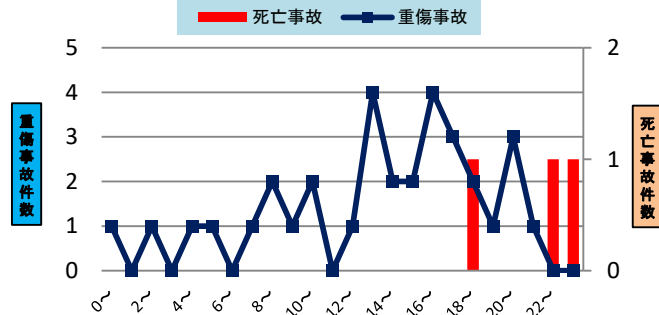
<管内における交通事故発生状況> (令和6年6月末現在)

路線別死亡・重傷事故発生状況



- 死亡事故は、国道4号バイパス1件、県道越谷川口線1件、市道1件で発生しています。
- 重傷事故は、市道が全体の約50%を占めています。

時間帯別死亡・重傷事故発生状況



- 死亡事故は、薄暮時間帯から夜間帯に発生しています。
- 重傷事故は、午後1時から午後8時の間で多く発生しています。

~令和6年6月末現在~

- 越谷警察署管内では、死亡事故が3件発生し、薄暮時間帯から夜間帯に発生しています。
- 重傷事故では、市道における事故が多発しています。
- 現在までの死亡事故は、すべて自転車利用者が関係しています。

その他の交通指導取締り

- 死亡事故に自転車利用者が関係しているため、自転車利用者に対する交通指導取締りを強化します。
- 重傷事故が多発している市道、主要地方道等では、実勢速度を抑制させ、衝突時の被害軽減を図るために白バイ、パトカーによる警戒を強化します。
- 通学通園の児童を守るため、スクールゾーン及び通学路付近での交通取締り、見守り活動を実施します。
- このほか、交通事故発生状況に応じた各種違反の取締りを推進します。