

◇ 速度取締り指針 ◇

■本庄警察署管内では、交通事故の発生状況や住民の皆様の要望などに基づいて、次の路線や時間帯を重点に、交通事故を抑止するための速度取締りを行います。

速度取締りの重点路線、時間帯等

重点路線	重点時間帯	区域	規制速度
県道本庄妻沼線	8:00~10:00 18:00~20:00	本庄市牧西	40km/h (指定)

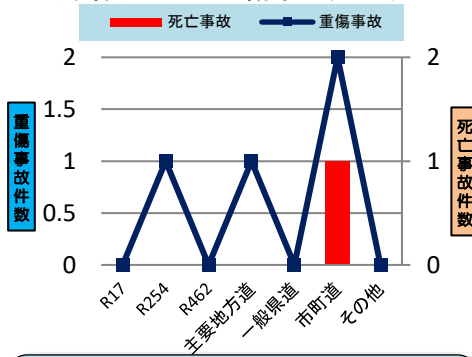
上記路線のほか、
○実勢速度が高い県道藤岡本庄線
○重傷事故が多い県道上里鬼石線
○通学路となっている市町道
などでも速度取締りを行います。

【重点路線等の選定理由】

上記路線は、本庄市方面から熊谷市方面へ通じる県道であり、国道17号の抜け道として交通量も多いことから、重大交通事故の発生を抑止するため、速度取締りを強化します。

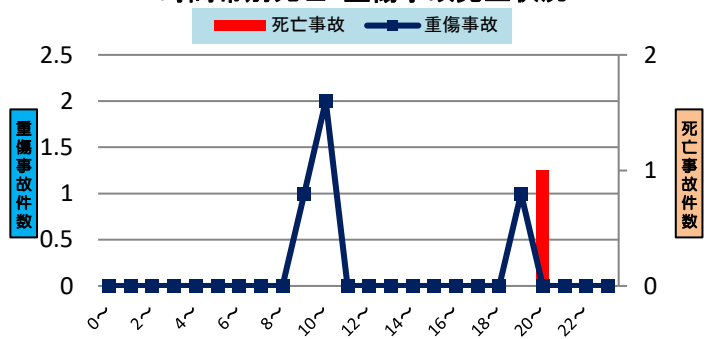
<管内における交通事故発生状況> (令和6年6月末現在)

路線別死亡・重傷事故発生状況



- 死亡事故1件は、市町道で発生しています。
- 重傷事故は、市町道及び主要地方道での発生が多く、全体の75%を占めています。

時間帯別死亡・重傷事故発生状況



- 死亡事故は夜間の時間帯に発生しています。
- 重傷事故は、日中の時間帯に3件、薄暮時間帯に1件発生しています。

～令和6年6月末現在～

- 本庄警察署管内では、市町道で死亡事故が1件発生しています。
- 死亡事故は午後8時台に発生しています。
- 重傷事故は、市町道及び主要地方道における交差点事故が多発傾向にあります。

その他の交通指導取締り

- 管内全域で飲酒運転の取締りを行います。
- 通学児童の安全を確保するため、通学路における通行禁止違反(スクールゾーン)等の取締りを強化します。
- 駅南地区では、交差点事故を防止するため、歩行者妨害違反等の取締りを行います。
- 悪質で危険性の高い自転車の交通違反取締りを行います。
- このほか、交通事故の発生状況に応じた各種違反の取締りを推進します。