

◇ 速度取締り指針 ◇

■本庄警察署管内では、交通事故の発生状況や住民の皆様の要望などに基づいて、次の路線や時間帯を重点に、交通事故を抑止するための速度取締りを行います。

速度取締りの重点路線、時間帯等

重点路線	重点時間帯	区域	規制速度
主要地方道 本庄妻沼線	7:00~9:00 17:00~19:00	本庄市牧西地内	40km/h (指定)

上記路線のほか

- 上里町大字五明
- 上里町大字長浜
- 通学路

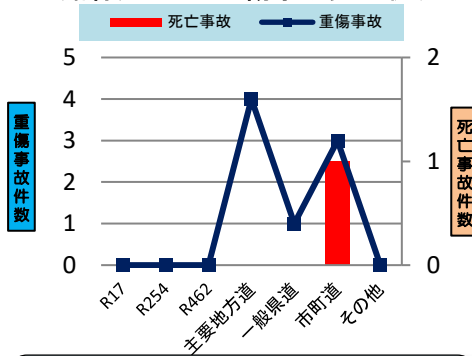
などでも速度取締りを行います。

【重点路線等の選定理由】

上記路線は、本庄市内から深谷市方面に通じる主要地方道であり、交通量も多く、過去に重大交通事故が発生していることから、速度違反取締りを強化し交通事故の抑止を図ります。

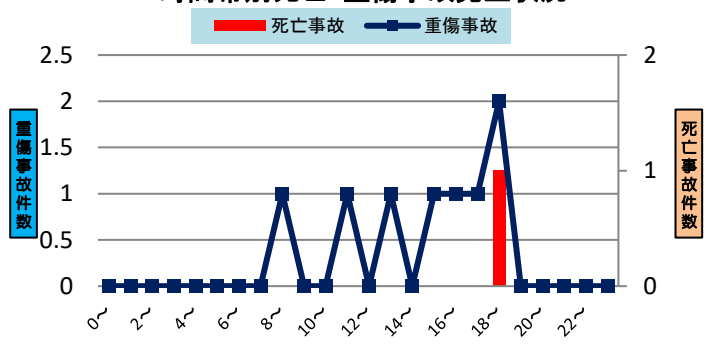
<管内における交通事故発生状況> (令和5年6月末現在)

路線別死亡・重傷事故発生状況



- 死亡事故1件は、市町道で発生しています。
- 重傷事故は、主要地方道で4件、市町道で3件、一般県道で1件発生しています。

時間帯別死亡・重傷事故発生状況



- 死亡事故は午後6時台に発生しています。
- 重傷事故は、深夜・早朝時間帯の発生は無く、日中から薄暮時間帯に多く発生しています。

～令和5年6月末現在～

- 本庄警察署管内では、市町道で死亡事故が1件発生しています。
- 死亡事故は午後6時台に発生しています。
- 重傷事故は、主要地方道及び市町道での交差点事故が多発傾向にあります。

その他の交通指導取締り

- 管内全域で飲酒運転の取締りを行います。
- 通学児童の安全を確保するため、通学路における通行禁止違反(スクールゾーン)等の取締りを強化します。
- 駅南地区では、交差点事故を防止するため、歩行者妨害違反等の取締りを行います。
- 悪質で危険性の高い自転車の交通違反取締りを行います。
- このほか、交通事故の発生状況に応じた各種違反の取締りを推進します。