

◇ 速度取締り指針 ◇

■ 飯能警察署管内では、交通事故の発生状況や住民の皆様の要望などに基づいて、次の路線や時間帯を重点に、交通事故を抑止するための速度取締りを行います。

速度取締りの重点路線、時間帯等

重点路線	重点時間帯	区域	規制速度
国道299号線	6:00～9:00 16:00～19:00	飯能市大字飯能地内から飯能市大字坂元地内まで	40km/h (指定)

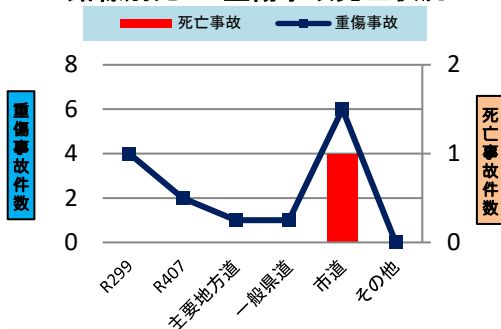
上記路線のほか、
○重傷事故等が多い幹線道路
○飯能市内・日高市内の市街地
などでも速度取締りを行います。

【重点路線等の選定理由】

過去に死亡事故が多発している上記路線において、交通量が多く、あるいは実勢速度が高い時間帯の速度取締りを強化し、交通事故の抑止を図ります。

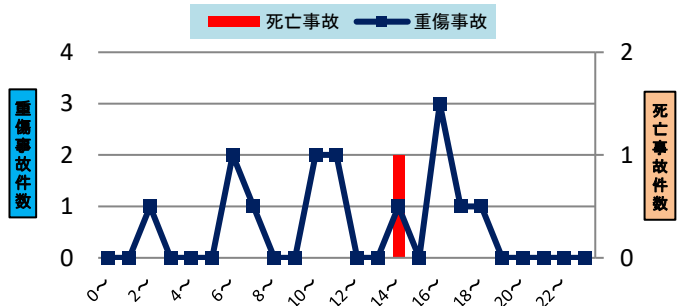
<管内における交通事故発生状況> (令和5年6月末現在)

路線別死亡・重傷事故発生状況



死亡事故は、市道で1件発生しています。
重傷事故は、市道での発生が全体の約43パーセント、国道299号での発生が全体の約29%を占めている。

時間帯別死亡・重傷事故発生状況



死亡事故は、午後2時から午後4時までの時間帯に発生しています。
重傷事故は、夜間帯は少なく、早朝から薄暮時間の発生が全体の79パーセントを占めており、同時間帯の発生が目立っている。

～令和5年6月末現在～

- 飯能警察署管内では、死亡事故が1件発生しています。
- 死亡事故は、交差点左折時に横断歩行者と衝突する事故となっています。
- 重傷事故では、横断歩行者及び自転車に対する衝突事故の発生が目立っています。

その他の交通指導取締り

- 市街地では、交差点での交通事故の発生を抑止するため、横断歩行者妨害及び一時不停止、信号無視違反の取締りを重点的に行います。
- 小中学校周辺では、スクールゾーン取締りを行います。
- 飯能駅、東飯能駅、高麗川駅周辺では、重点的に駐車違反取締りを行います。
- このほか、交通事故発生状況及び取締り要望に応じた各種違反の取締りを推進します。