

◇ 速度取締り指針 ◇

■ 飯能警察署管内では、交通事故の発生状況や住民の皆様の要望などに基づいて、次の路線や時間帯を重点に、交通事故を抑止するための速度取締りを行います。

速度取締りの重点路線、時間帯等

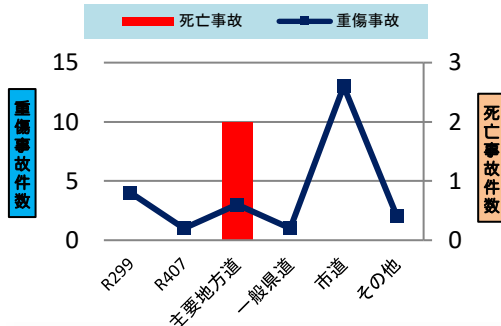
重点路線	重点時間帯	区域	規制速度
国道299号線	6:00~9:00 20:30~23:30	飯能市大字飯能地内から飯能市大字坂元地内まで	40km/h (指定)

上記路線のほか、
○実勢速度が高い主要地方道日高川島線
○重傷事故の発生が多い市道
などでも速度取締りを行います。

【重点路線等の選定理由】
地域住民から暴走車両の取締り要望が多い上記路線において、実勢速度が速い時間帯の速度取締りを強化し、交通事故の抑止を図ります。

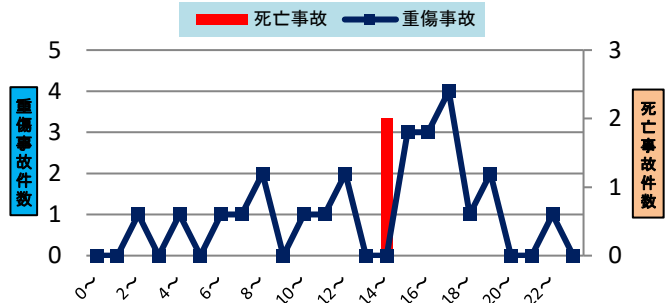
<管内における交通事故発生状況> (令和6年6月末現在)

路線別死亡・重傷事故発生状況



死亡事故は、主要地方道川越日高線、主要地方道飯能下名栗線でそれぞれ1件ずつ発生しています。
重傷事故は、市道での発生が全体の約54%を占めています。

時間帯別死亡・重傷事故発生状況



死亡事故は、午後2時から午後4時までの時間帯に発生しています。
重傷事故は、薄暮時間帯の午後4時から午後6時までの発生時間帯が多く発生しています。

～令和6年6月末現在～

- 飯能警察署管内では、死亡事故が2件発生し、いずれも主要地方道で発生しています。
- 2件の死亡事故は、午後2時から午後4時の間に発生しています。
- 重傷事故では、右折時、出合頭の事故が目立っています。

その他の交通指導取締り

- 市街地では、交差点での交通事故の発生を抑止するため、横断歩行者妨害及び一時不停止、信号無視の違反の取締りを重点的に行います。
- 国道299号線は暴走車両等の対策のため、その他実勢速度が高い路線で、速度超過違反取締りを重点に行います。
- このほか、交通事故発生状況及び取締り要望に応じた各種違反の取締りを推進します。