

◇ 速度取締り指針 ◇

■川越警察署管内では、交通事故の発生状況や住民の皆様の要望などに基づいて、次の路線や時間帯を重点に、交通事故を抑止するための速度取締りを行います。

速度取締りの重点路線、時間帯等

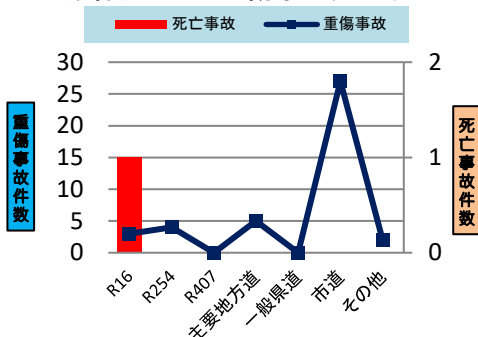
重点路線	重点時間帯	区域	規制速度
国道16号 川越市道	9:00~12:00 14:00~18:00	川越市古谷上 管内全域	法定60km/h 指定30km/h

上記路線のほか、
○国道254号バイパス
○県道川越上尾線、今福木野目線
などでも速度取締りを行います。

【重点路線等の選定理由】
実勢速度が高く、重大事故の発生が懸念される上記路線において、速度取締りを強化し、交通事故の抑止を図ります。

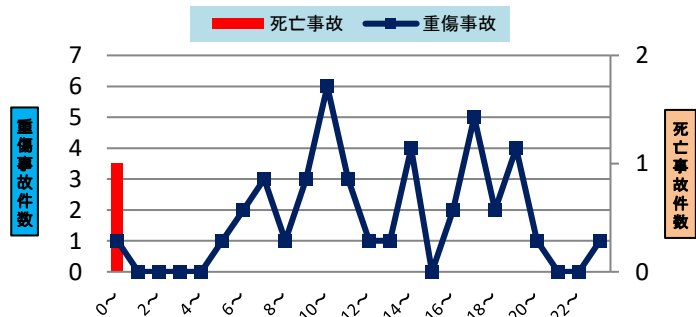
<管内における交通事故発生状況> (令和6年6月末現在)

路線別死亡・重傷事故発生状況



- 死亡事故は国道16号で1件発生しています。
- 重傷事故は、市道が全体の約65パーセントを占めています。

時間帯別死亡・重傷事故発生状況



- 死亡事故は、夜間時間帯に発生しています。
- 重傷事故は、昼間及び薄暮の帰宅時間帯に多く発生しています。

~令和6年6月末現在~

- 川越警察署管内では、死亡事故が夜間に国道16号で1件発生しております。
- 死亡事故の形態は軽乗用車が中央分離帯に衝突する事故です。
- 重傷事故は二輪車(オートバイ、自転車)及び歩行者が多くの被害に遭っています。

その他の交通指導取締り

- 川越駅及び本川越駅付近において、歩行者保護のため、交差点関連違反の取締りを行います。
- 主要地方道川越日高線において、前方不注意の原因である携帯電話使用の取締りを行います。
- 交通事故、交通渋滞抑止のため、川越駅を中心とした駐車違反取締りを行います。
- 幹線道路及び生活道路において、可搬式オービスによる速度取締りを実施します。
- 管内の交通事故発生状況に応じた取締りを推進します。