

◇ 速度取締り指針 ◇

■ 鴻巣警察署管内では、交通事故の発生状況や住民の皆様の要望などに基づいて、次の路線や時間帯を重点に、交通事故を抑止するための速度取締りを行います。

速度取締りの重点路線、時間帯等

重点路線	重点時間帯	区域	規制速度
県道・内田ヶ谷鴻巣線 県道・上中森鴻巣線 県道・行田蓮田線	7:00~9:00 14:00~17:00	管内全域	40km/h (指定)

上記路線のほか、

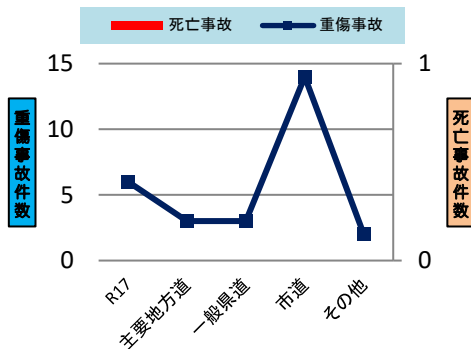
- 実勢速度が高い県道東松山鴻巣線、県道さいたま鴻巣線
- 重傷事故が多い国道17号線、市道などでも速度取締りを行います。

【重点路線等の選定理由】

上記路線は、重傷事故が発生している国道17号に通じる路線であり、実勢速度を未然に抑えることと、事故が多発する時間帯の速度取締りを強化し、交通事故の抑止を図ります。

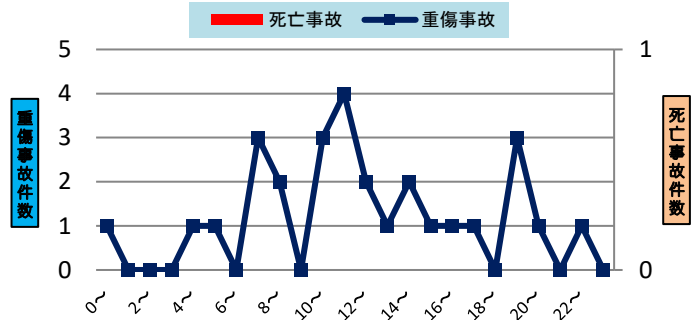
<管内における交通事故発生状況> (令和5年6月末現在)

路線別死亡・重傷事故発生状況



- 重傷事故は、市道で多く発生し全体の約50%を占めています。

時間帯別死亡・重傷事故発生状況



- 重傷事故は、日中時間帯に多く発生しています。

～令和5年6月末現在～

■ 鴻巣警察署管内では重傷事故の、発生が市道で多く、特に交差点内において安全不確認により出会頭での歩行者と衝突する事故の発生が目立っています。

その他の交通指導取締り

- 国道17号線、その他市道では、交差点事故を防止するため信号無視・歩行者妨害違反・一時停止違反取締りなどを行います。
- 国道17号線、県道・鴻巣桶川さいたま線では、衝突時の被害軽減のため、シートベルト取締りを行います。
- 交通事故抑止のため、鴻巣駅、北鴻巣駅、北本駅を中心とした駐車違反取締りを行います。
- 交通事故を未然に防ぐため交通事故が多く発生している国道17号、県道鴻巣桶川さいたま線その他実勢速度が高くなりやすい生活道路や通学路において、白バイを活用した警戒走行を強化します。