

◇ 速度取締り指針 ◇

■上尾警察署管内では、交通事故の発生状況や住民の皆様の要望などに基づいて、次の路線や時間帯を重点に、交通事故を抑止するための速度取締りを行います。

速度取締りの重点路線、時間帯等

重点路線	重点時間帯	区域	規制速度
国道17号 主要地方道 さいたま栗橋線 市町道	7:00~12:00 15:00~19:00	管内全域	60km/h(法定) 40km/h(指定) 30km/h(指定)

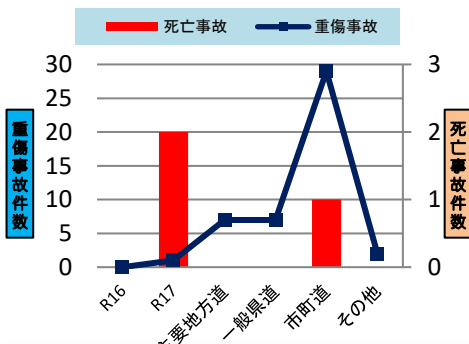
上記路線のほか、
○国道16号線、県道及び実勢速度が高い市町道
○制限速度30キロの生活道路
などでも速度取締りを行います。

【重点路線等の選定理由】

管内の上記路線については、朝の通勤時間帯や薄暮時間帯に重傷事故等が多く発生していることから、速度取締りを強化し交通事故の抑止を図ります。

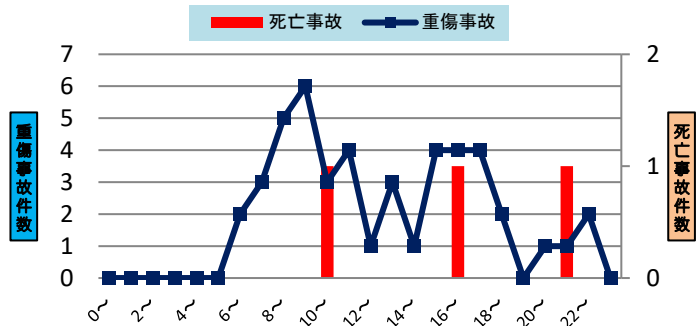
<管内における交通事故発生状況> (令和6年6月末現在)

路線別死亡・重傷事故発生状況



- 死亡事故は、国道17号で2件、市道で1件発生しています。
- 重傷事故の6割以上が市町道で発生しています。

時間帯別死亡・重傷事故発生状況



- 死亡事故は、午前10時台、午後4時台、午後9時台に発生しています。
- 重傷事故は、夜間は少なく、明け方から薄暮時間帯にかけて多く発生しています。

~令和6年6月末現在~

- 上尾警察署管内では、死亡事故が3件発生し、うち2件は国道17号で発生しています。
- 重傷事故は市町道で多く発生しています。
- 重傷事故は、交差点で車両同士の出会い頭事故や歩行者、自転車に関係する事故が多く発生しています。

その他の交通指導取締り

- 交差点事故を防止するための歩行者妨害違反、一時停止違反等の取締りを強化します。
- 衝突時の被害軽減のためのシートベルト取締りを、管内全域の国道、主要県道及び市町道において実施します。
- 交通事故抑止のため、上尾駅、北上尾駅、桶川駅を中心とした、駐車違反取締りを行います。
- 国道17号及び主要地方道等の幹線道路を中心に、警戒走行を強化します。
- このほか、交通事故発生状況に応じた各種違反の取締りを推進します。
- 悪質危険性の高い飲酒運転取締り及び無免許運転取締りを強化しています。