

April SPRING **春の全国交通安全運動**
 実施期間 4/6(月)～4/15(水)



人も車も自転車も 安心・安全 埼玉県



通学路・生活道路におけるこどもを始めとする歩行者の安全確保
 「ながらスマホ」の根絶や歩行者優先等の安全運転意識の向上
 自転車・特定小型原動機付自転車の交通ルールの理解・遵守の徹底



こうえん



杉戸警察署
ホームページ

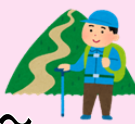
杉戸警察署
☎0480-33-0110
東武動物公園駅前交番
☎0480-32-1116

青少年を暴力団から守ろう

最近、中高生が特殊詐欺の「受け子」などを行い、警察に検挙されるケースがあります。特に暴力団等の反社会的勢力は、社会経験の少ない青少年に対し、言葉巧みに近寄り利用しようと考えていますので、うまい（甘い）話にはくれぐれもご注意ください。

「怪しい」「まずい」と思ったらすぐに警察に相談してください

春の山岳事故防止



～登山の際には登山届の提出を～
 登山口以外でも県警ホームページ
 登山アプリ等で事前提出可能です



山と自然ネットワークコンパス
 https://www.mt-compass.com/howto.php
 全国山城の登山届がひとつの窓口で提出できます。



登山計画の提出が
 手軽で簡単



利用者数No.1登山地図GPSアプリ YAMAP



若年層の性暴力被害予防月間

性犯罪・性暴力は、重大な人権侵害であり、決して許されるものではありません。政府は、進学・就職など新生活が始まる時期である4月をみだしの被害予防月間として、若年層が性暴力の加害者、被害者、傍観者にならないために広報・啓発を集中的に実施しています。



#8103
 性犯罪被害相談電話

性的な行為 同意がないならそれは性暴力



2026年4月1日から 自転車の交通違反に 交通反則通告制度 (青切符) が導入

～対象は16歳以上～
 ※運転免許証の有無は関係ありません

自転車の基本的な交通ルールに変更はありません。
 これまで「赤切符」で検挙されていた交通違反の一部が「青切符」で検挙されることとなります。
 その場で反則金の納付書が交付されます。



自転車への
 青切符の導入
 埼玉県警HP

埼玉県警察「特殊詐欺対策室」公式Xをご覧ください。
 ～県内の特殊詐欺対策情報などを発信しています。～

