

県内でランサムウェアによるサイバー攻撃が発生！

被害組織では、システムが暗号化されたほか、顧客の個人情報が見え隠れしている可能性もあり、漏えい範囲の特定、復旧に向けた調査を進めているとのことです。

⚠️ 被害防止に向けたセキュリティ対策を ⚠️

■ VPN機器のアップデートは最新ですか？

機器の脆弱性を狙ったサイバー攻撃が大多数を占めております。

■ ID・パスワードは適切に管理していますか？

初期設定のままや安易に類推できるものは早急に変更して下さい。

■ メールの添付文書を安易に開いてませんか？

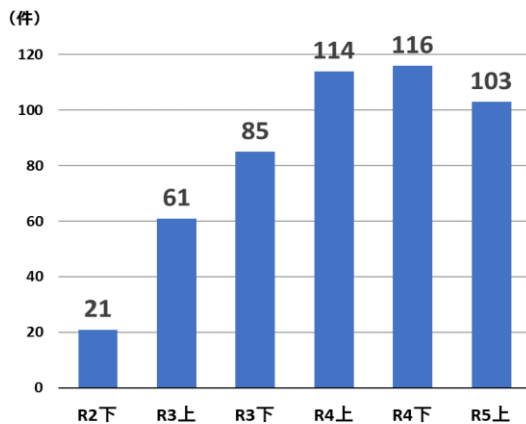
メール添付型ウイルスからランサムウェア感染に繋がる可能性も…

まずは県警に相談！

サイバーセキュリティインシデントが発生した際は埼玉県警察サイバー対策課にご相談ください。サイバー犯罪の被疑者特定に向けた捜査を中心に、被害企業の皆様に対する支援を実施いたします。

また、サイバー犯罪による被害と判明していない段階でも、ご不安に感じた際は、お気軽にご相談ください。

ランサムウェア被害報告件数の推移



出典元：警察庁

