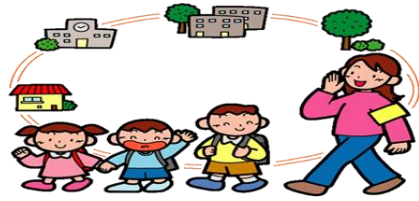


新学期スタート!

保護者のみなさん

通学路の死角や危険な場所と一緒に確認し、万が一のとき、すぐに助けを求められる場所を決めておきましょう。



地域のみなさん

春は子どもや女性に対する犯罪が増加傾向となるため、不審な人や車を見かけたら、すぐにその場で110番通報して下さい。



ドライバーのみなさん

新入学園児は、急に思わぬ行動をとることがあります。

自転車や自動車を運転する際は、常に「もしかして…」を頭に入れたゆとりのある運転を心掛けて下さい。

春の全国交通安全運動

4月6日(月)～4月15日(水)まで実施!



自転車も交通ルールを守り安全運転に心掛けましょう!

横断歩道は歩行者優先



若年層の性暴力被害予防対策

インターネットやSNSの利用で性被害に遭う少年が増えています。

青少年を性暴力から守ろう!

- ・保護者専用電話
048-865-4152
- ・少年専用電話
048-861-1152



自撮り画像・児童ポルノ被害事案に注意!

春における山岳遭難の防止!



無理な計画を立てず余裕を持った登山に心掛け、事故防止に務めましょう!

装備は大切です!



必ず登山届を提出しましょう!

登山届 【電子申請】



忍城



2026

4月号

行田警察署
048-553-0110
行田市駅前交番
048-556-6650
(行田市駅前交番発行)

