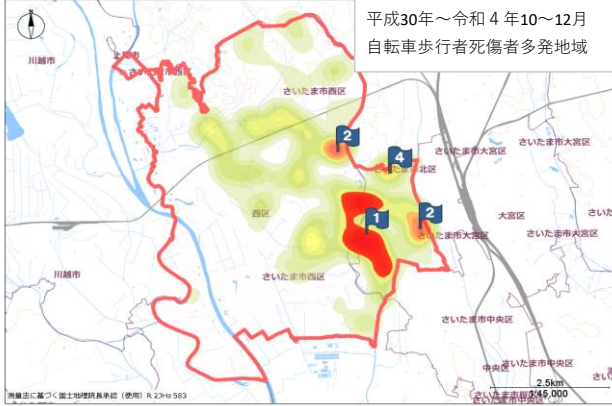


大宮西警察署管内事故発生状況

1 管内時間別死傷者 5年平均（平成30年～令和4年・各年10～12月）

時間帯	0～4時	4～8時	8～12時	12～16時	16～20時	20～24時	合計
自転車	0	5.4	12.2	5.6	7.2	2.2	33
歩行者	0.2	1	3.2	2	5.4	2.2	14
高齢者	0	2	5.6	6	3.6	0.8	18

2 自転車・歩行者及び高齢者 事故多発地域（平成30年～令和4年・10～12月）



過去5年の10～12月における自転車・歩行者死傷者多発地域

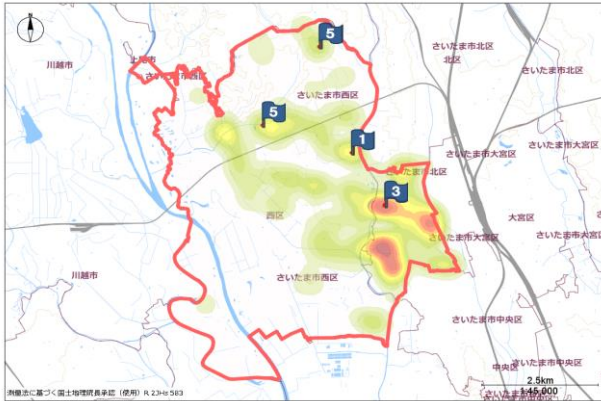
- 1 大宮区三橋1～4丁目、西区三橋5丁目付近
- 2 大宮区上小町付近
- 2 西区三橋6丁目付近
- 4 大宮区三橋1丁目付近



過去5年の10～12月における高齢死傷者多発地域

- 1 西区佐知川～飯田付近
- 2 大宮区榎引町1丁目～三橋1丁目付近
- 3 西区宝来～土屋付近
- 4 西区三橋6丁目付近

3 事故多発交差点（平成30年～令和4年・10～12月）

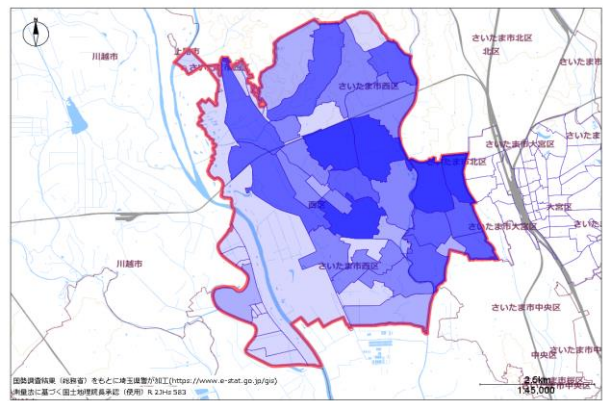


過去5年の10～12月における事故多発交差点（同期間で4件以上発生）

- 1 西区三橋6丁目（大宮西警察署前交差点）
- 3 大宮区三橋1丁目772番地先交差点
- 5 西区指扇4392番地先交差点
- 5 西区西新井83番地3先交差点

※レイヤの重複のため、順位は参考

4 高齢者居住状況（平成27年国勢調査に基づく）



平成27年の国勢調査に基づく、高齢者の居住状況

- 1 西区指扇周辺
- 2 西区三橋6丁目周辺
- 3 西区佐知川周辺
- 4 大宮区三橋1丁目周辺
- 5 大宮区榎引町1丁目周辺 他

5 管内時間別事故多発主要路線（平成30年～令和4年・各年10～12月）

順位	時間帯	0～4時	4～8時	8～12時	12～16時	16～20時	20～24時	合計
1	さいたま春日部線	2	6	10	6	10	4	38
2	国道17号新大宮バイパス	2	2	10	6	13	3	36
3	さいたま鴻巣線	0	5	7	5	8	3	28
4	さいたまふじみ野所沢線	0	2	6	3	5	2	18
5	大谷本郷さいたま線	0	1	4	3	6	2	16

※1当が原付以上

※追突事故を除く

※県道以上の路線（国道・主要地方道・一般県道）