

新座警察署管内事故発生状況

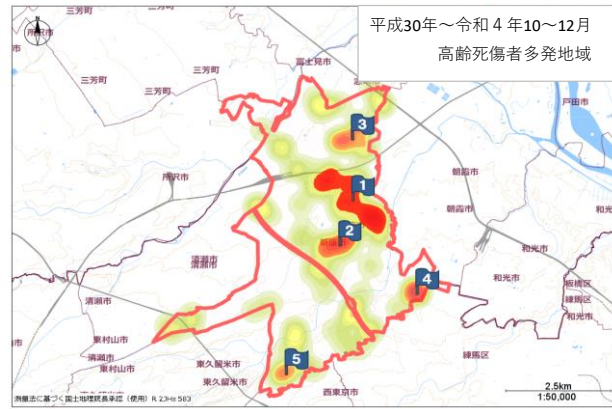
1 管内時間別死傷者 5年平均 (平成30年～令和4年・各年10～12月)

時間帯	0～4時	4～8時	8～12時	12～16時	16～20時	20～24時	合計
自転車	0.2	4.2	9.8	7.6	10.6	1.2	34
歩行者	0.6	1.8	3.2	3.2	7.4	2.2	18
高齢者	0.4	2	5.2	4.2	5	0.4	17

2 自転車・歩行者及び高齢者 事故多発地域 (平成30年～令和4年・10～12月)

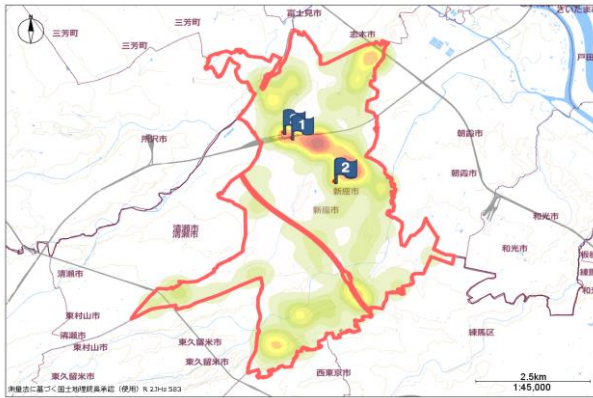


- 過去5年の10～12月における自転車・歩行者死傷者多発地域
- 1 新座市大和田2丁目～野火止1丁目付近
 - 2 新座市東北2丁目～東2丁目付近
 - 3 新座市栗原1～6丁目付近
 - 4 新座市池田3丁目付近
 - 5 新座市畑中2・3丁目付近



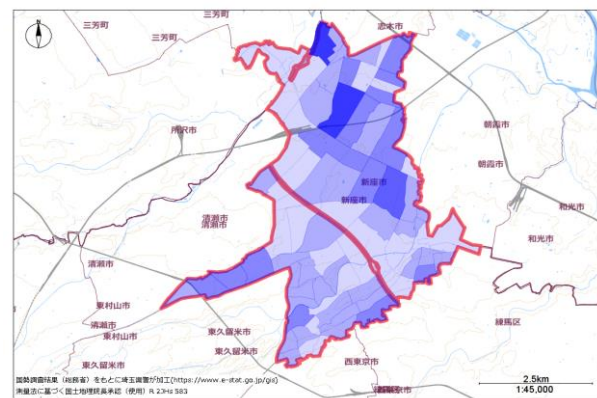
- 過去5年の10～12月における高齢死傷者多発地域
- 1 新座市野火止6丁目～畑中1丁目付近
 - 2 新座市畑中1丁目～野火止2丁目付近
 - 3 新座市東3丁目～北野1丁目付近
 - 4 新座市栄4丁目付近
 - 5 新座市栗原3・6丁目付近

3 事故多発交差点 (平成30年～令和4年・10～12月)



- 1 新座市野火止4丁目7番26号先交差点
 - 2 新座市野火止1丁目1番1号先交差点
 - 2 新座市大和田2丁目1番18号先交差点
- ※レイヤの重複のため、順位は参考

4 高齢者居住状況 (平成27年国勢調査に基づく)



- 1 新座市新座3丁目周辺
 - 2 新座市野火止5丁目周辺
 - 3 新座市畑中1丁目周辺
 - 4 新座市東北2丁目周辺
 - 5 新座市新堀1丁目周辺
- 他

5 管内時間別事故多発主要路線 (平成30年～令和4年・各年10～12月)

順位	時間帯	0～4時	4～8時	8～12時	12～16時	16～20時	20～24時	合計
1	国道254号	1	5	5	7	7	6	31
1	保谷志木線	1	2	12	4	11	1	31
3	さいたま東村山線	0	1	3	4	9	2	19
4	新座和光線	0	2	5	2	3	0	12
5	練馬所沢線	0	1	1	5	2	1	10

※1当が原付以上

※追突事故を除く

※県道以上の路線 (国道・主要地方道・一般県道)