

武南警察署管内事故発生状況

1 管内時間別死傷者 5年平均（平成30年～令和4年・各年10～12月）

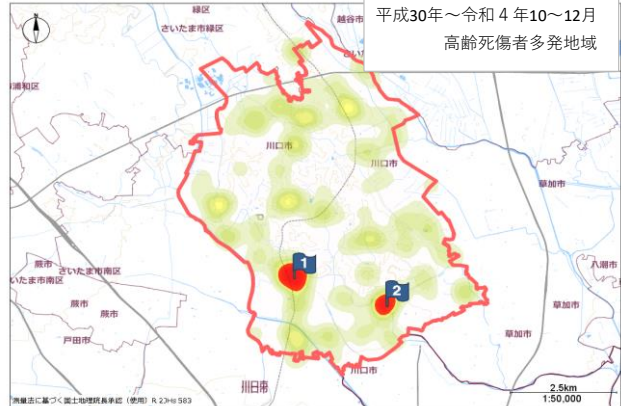
時間帯	0～4時	4～8時	8～12時	12～16時	16～20時	20～24時	合計
自転車	0.4	9.4	17.6	8.2	18	3.2	57
歩行者	0.4	3.4	5.2	5.6	10	3.4	28
高齢者	0	3.6	8.8	9.2	7.4	0.8	30

2 自転車・歩行者及び高齢者 事故多発地域（平成30年～令和4年・10～12月）



過去5年の10～12月における自転車・歩行者死傷者多発地域

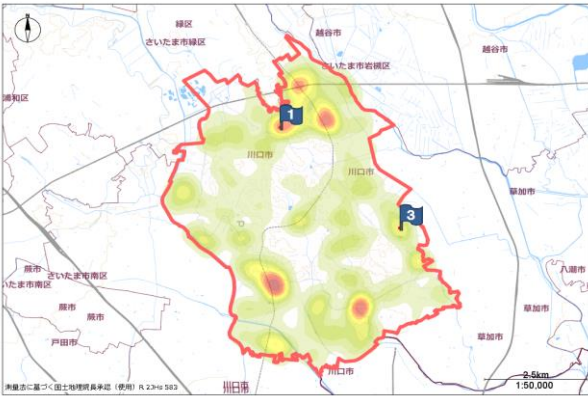
- 1 川口市坂下町1～3丁目付近
- 2 川口市東川口3丁目～戸塚1丁目付近
- 3 川口市東本郷～蓮沼付近
- 4 川口市戸塚3～5丁目付近
- 5 川口市戸塚4丁目～北原台2丁目付近



過去5年の10～12月における高齢死傷者多発地域

- 1 川口市里～坂下町3丁目付近
- 2 川口市東本郷～蓮沼付近

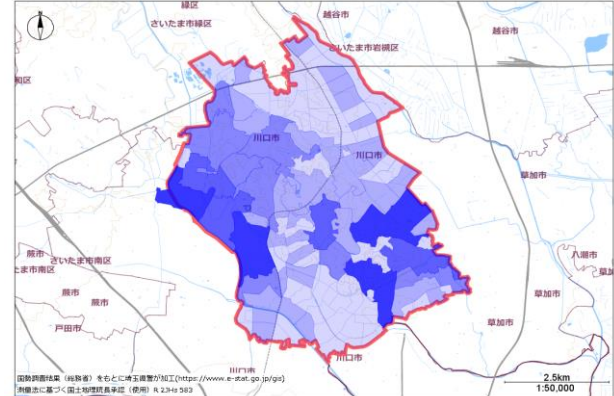
3 事故多発交差点（平成30年～令和4年・10～12月）



過去5年の10～12月における事故多発交差点（同期間で6件以上発生）

- 1 川口市戸塚4丁目30番17号先交差点
 - 3 川口市安行原760番地1先交差点
- ※レイヤの重複のため、順位は参考

4 高齢者居住状況（平成27年国勢調査に基づく）



平成27年の国勢調査に基づく、高齢者の居住状況

- 1 川口市東本郷周辺
- 2 川口市安行原周辺
- 3 川口市里周辺
- 4 川口市安行領根岸周辺
- 5 川口市安行慈林周辺 他

5 管内時間別事故多発主要路線（平成30年～令和4年・各年10～12月）

順位	時間帯	0～4時	4～8時	8～12時	12～16時	16～20時	20～24時	合計
1	さいたま草加線	1	4	16	3	5	3	32
2	国道122号	1	5	10	1	3	7	27
2	足立川口線	0	3	9	4	7	4	27
4	さいたま鳩ヶ谷線	1	3	2	5	6	6	23
5	吉場安行東京線	1	3	2	4	6	2	18

※1当が原付以上

※追突事故を除く

※県道以上の路線（国道・主要地方道・一般県道）