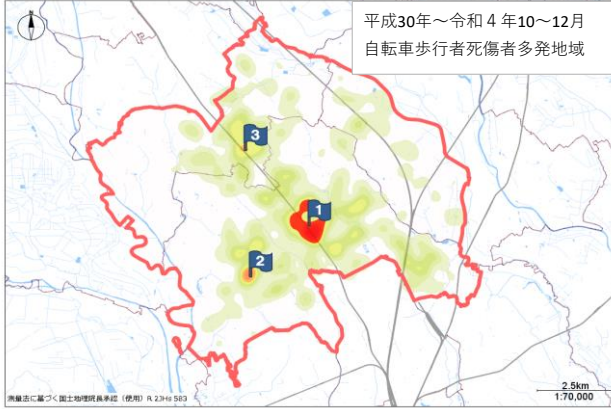


上尾警察署管内事故発生状況

1 管内時間別死傷者5年平均（平成30年～令和4年・各年10～12月）

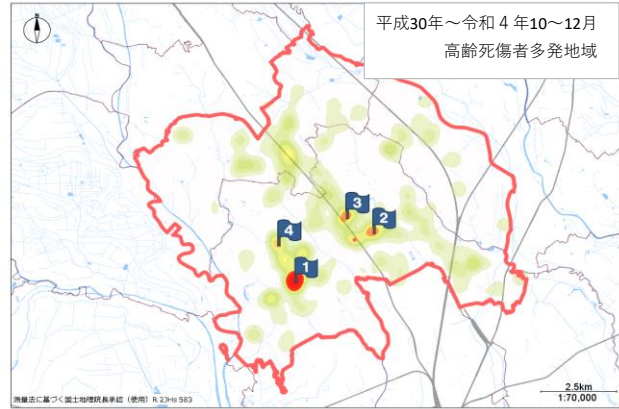
時間帯	0～4時	4～8時	8～12時	12～16時	16～20時	20～24時	合計
自転車	0.4	12.2	26	20.6	29.6	5.4	94
歩行者	1.4	4	7.4	4.4	17.2	5	39
高齢者	0.2	3.4	15.4	16.2	16.8	2.4	54

2 自転車・歩行者及び高齢者 事故多発地域（平成30年～令和4年・10～12月）



過去5年の10～12月における自転車・歩行者死傷者多発地域

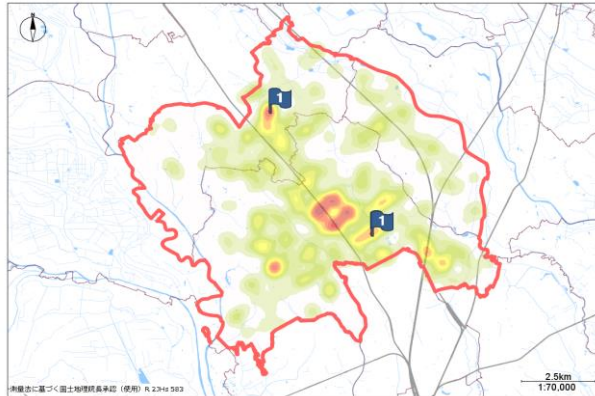
- 1 上尾市緑丘1丁目～粕座3丁目～宮本町付近
- 2 上尾市荻丁目～小敷谷付近
- 3 桶川市寿1丁目付近



過去5年の10～12月における高齢死傷者多発地域

- 1 上尾市荻丁目～小敷谷付近
- 2 上尾市本町3丁目～宮本町付近
- 3 上尾市緑丘1丁目～上町2丁目付近
- 4 上尾市中分1・2丁目付近

3 事故多発交差点（平成30年～令和4年・10～12月）

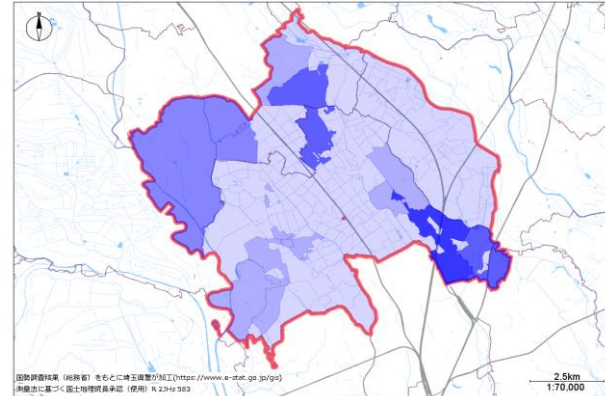


過去5年の10～12月における事故多発交差点（同期間で6件以上発生）

- 1 上尾市愛宕2丁目（上尾運動公園交差点）
- 1 桶川市坂田（坂田交差点）

※レイヤの重複のため、順位は参考

4 高齢者居住状況（平成27年国勢調査に基づく）



平成27年の国勢調査に基づく、高齢者の居住状況

- 1 上尾市原市周辺
- 2 桶川市坂田周辺
- 3 上尾市上周辺
- 4 上尾市瓦葺周辺
- 5 桶川市川田谷周辺 他

5 管内時間別事故多発主要路線（平成30年～令和4年・各年10～12月）

順位	時間帯	0～4時	4～8時	8～12時	12～16時	16～20時	20～24時	合計
1	鴻巣桶川さいたま線	0	2	12	7	18	4	43
2	国道17号	3	3	5	10	10	10	41
3	川越上尾線	1	5	7	4	11	1	29
4	上尾環状線	0	4	8	5	8	3	28
5	さいたま菖蒲線	1	5	8	5	7	1	27

※1当が原付以上

※追突事故を除く

※県道以上の路線（国道・主要地方道・一般県道）