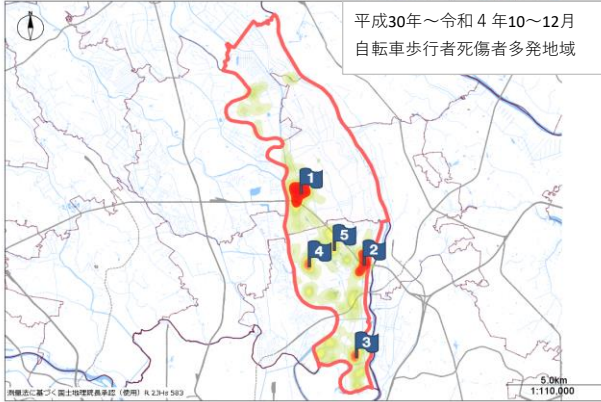


## 吉川警察署管内事故発生状況

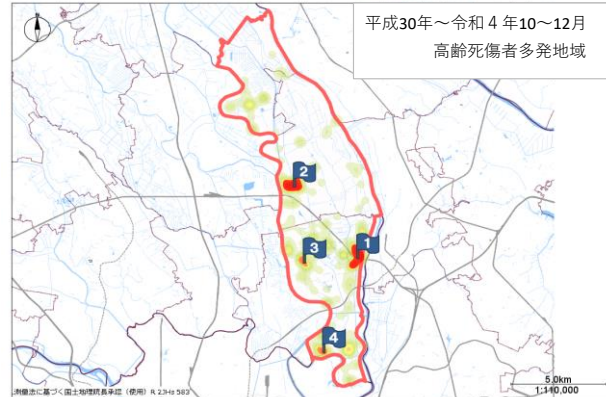
### 1 管内時間別死傷者5年平均（平成30年～令和4年・各年10～12月）

時間帯	0～4時	4～8時	8～12時	12～16時	16～20時	20～24時	合計
自転車	0.4	7.4	19.6	12.8	15.6	3.4	59
歩行者	0.4	2.6	4	5.2	9.8	3	25
高齢者	0.4	3.8	11.2	10.6	10.8	1.4	38

### 2 自転車・歩行者及び高齢者 事故多発地域（平成30年～令和4年・10～12月）

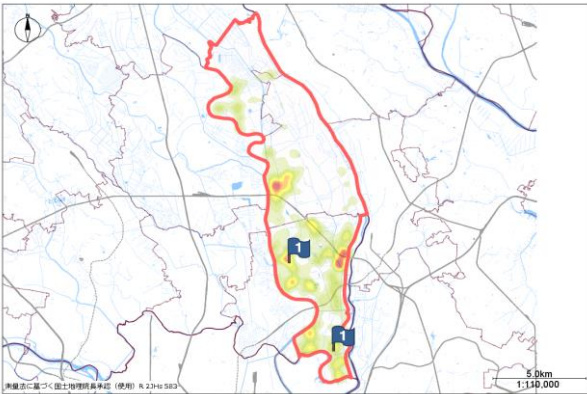


- 過去5年の10～12月における自転車・歩行者死傷者多発地域
- 1 吉川市栄～木売2丁目付近
  - 2 三郷市早稲田4丁目～幸房付近
  - 3 三郷市鷹野3～5丁目
  - 4 三郷市彦川戸1丁目～天神1丁目付近
  - 5 三郷市彦成4丁目～さつき平1・2丁目付近



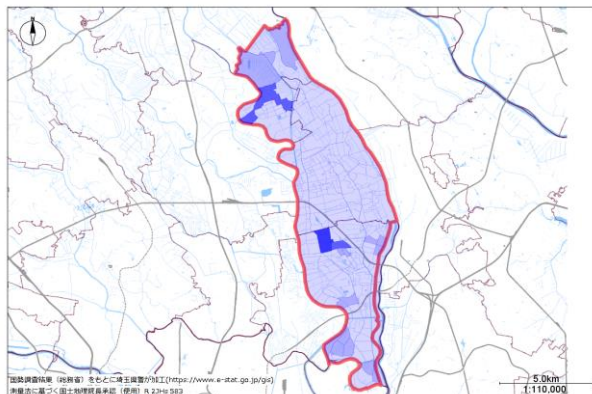
- 過去5年の10～12月における高齢死傷者多発地域
- 1 三郷市早稲田4丁目～幸房付近
  - 2 吉川市栄～木売2丁目付近
  - 3 三郷市彦川戸1丁目～天神1丁目付近
  - 4 三郷市鷹野3～5丁目

### 3 事故多発交差点（平成30年～令和4年・10～12月）



- 1 三郷市鷹野（鷹野五丁目（東）交差点）
  - 1 三郷市天神1丁目（三郷IC出口（南）交差点）
- ※レイヤの重複のため、順位は参考

### 4 高齢者居住状況（平成27年国勢調査に基づく）



- 1 三郷市彦成3丁目周辺
- 2 松伏町松伏周辺
- 3 三郷市彦成4丁目周辺 他

### 5 管内時間別事故多発主要路線（平成30年～令和4年・各年10～12月）

順位	時間帯	0～4時	4～8時	8～12時	12～16時	16～20時	20～24時	合計
1	葛飾吉川松伏線	2	11	6	11	19	5	54
2	国道298号	0	8	11	2	15	5	41
3	三郷松伏線	1	3	8	8	8	2	30
4	草加流山線	1	5	2	3	5	4	20
5	越谷流山線	2	1	4	6	4	0	17

※1当が原付以上

※追突事故を除く

※県道以上の路線（国道・主要地方道・一般県道）