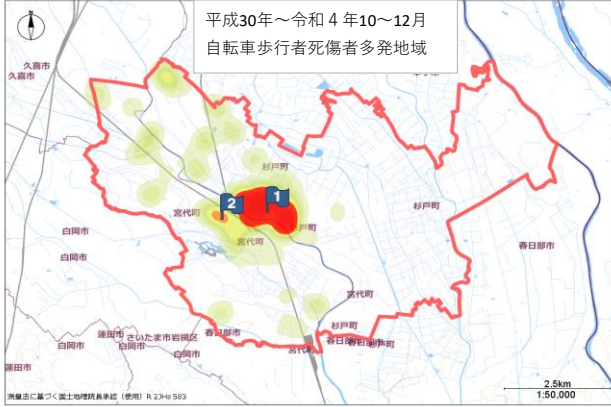


杉戸警察署管内事故発生状況

1 管内時間別死傷者 5年平均（平成30年～令和4年・各年10～12月）

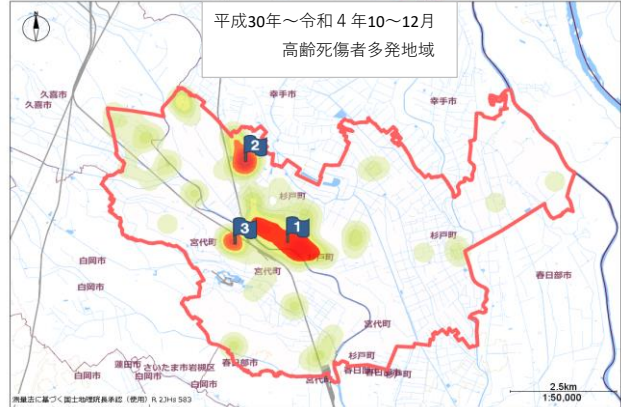
時間帯	0～4時	4～8時	8～12時	12～16時	16～20時	20～24時	合計
自転車	0.2	4	4.8	3.8	5.8	0.6	19
歩行者	0.2	1.2	2	2.4	3	0.6	9
高齢者	0.4	0.8	4	5.4	6	0.4	17

2 自転車・歩行者及び高齢者 事故多発地域（平成30年～令和4年・10～12月）



過去5年の10～12月における自転車・歩行者死傷者多発地域

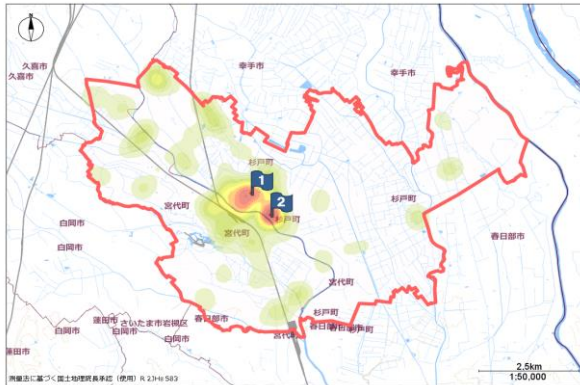
- 1 杉戸町杉戸1丁目～清地2丁目付近
- 2 宮代町学園台1丁目～本田5丁目付近



過去5年の10～12月における高齢死傷者多発地域

- 1 杉戸町杉戸1丁目～清地2丁目付近
- 2 杉戸町大島～下高野付近
- 3 宮代町学園台3丁目～本田5丁目付近

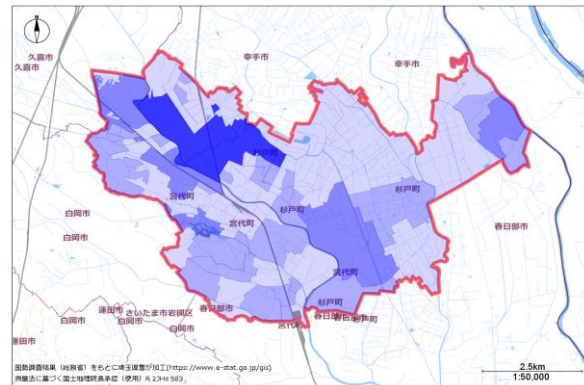
3 事故多発交差点（平成30年～令和4年・10～12月）



過去5年の10～12月における事故多発交差点（同期間で4件以上発生）

- 1 杉戸町内田2丁目（杉戸2丁目交差点）
- 2 杉戸町清地2丁目（清地二丁目交差点）

4 高齢者居住状況（平成27年国勢調査に基づく）



平成27年の国勢調査に基づく、高齢者の居住状況

- 1 杉戸町杉戸周辺
- 2 杉戸町下高野周辺
- 3 宮代町須賀周辺
- 4 宮代町和戸周辺
- 5 杉戸町堤根 他

5 管内時間別事故多発主要路線（平成30年～令和4年・各年10～12月）

順位	時間帯	0～4時	4～8時	8～12時	12～16時	16～20時	20～24時	合計
1	国道4号	0	3	3	3	9	2	20
2	春日部久喜線	0	3	3	5	8	0	19
3	さいたま幸手線	0	1	2	3	3	0	9
4	蓮田杉戸線	0	2	2	1	3	0	8
5	東武動物公園停車場	1	1	2	2	0	1	7

※1当が原付以上

※追突事故を除く

※県道以上の路線（国道・主要地方道・一般県道）