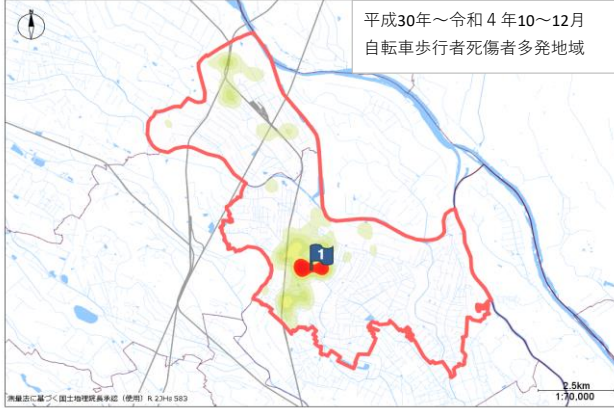


幸手警察署管内事故発生状況

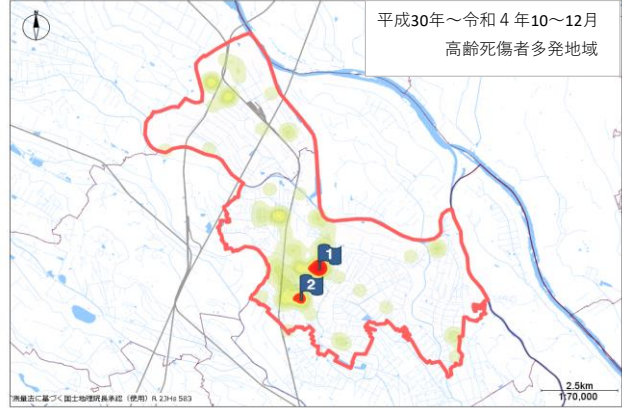
1 管内時間別死傷者 5年平均 (平成30年～令和4年・各年10～12月)

時間帯	0～4時	4～8時	8～12時	12～16時	16～20時	20～24時	合計
自転車	0	2	3.4	3.2	4.8	0	13
歩行者	0.6	1.4	2	1.2	4.6	0.6	10
高齢者	0	2.2	4.6	3.6	3.4	0.6	14

2 自転車・歩行者及び高齢者 事故多発地域 (平成30年～令和4年・10～12月)

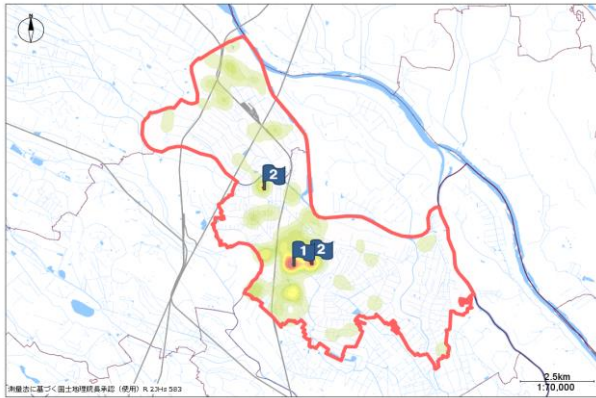


過去5年の10～12月における自転車・歩行者死傷者多発地域
1 幸手市幸手～中1丁目付近



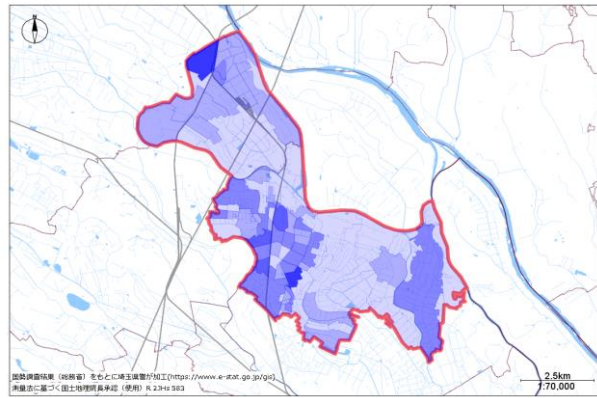
過去5年の10～12月における高齢死傷者多発地域
1 幸手市東3丁目～幸手付近
2 幸手市幸手～栄付近

3 事故多発交差点 (平成30年～令和4年・10～12月)



1 幸手市東2丁目2番5号先交差点
2 幸手市幸手179番地先交差点
2 幸手市松石 (松石交差点)
※レイヤの重複のため、順位は参考

4 高齢者居住状況 (平成27年国勢調査に基づく)



1 久喜市伊坂周辺
2 幸手市緑台1丁目周辺
3 幸手市北1丁目周辺
4 幸手市中5丁目周辺
5 幸手市南2丁目周辺 他

5 管内時間別事故多発主要路線 (平成30年～令和4年・各年10～12月)

順位	時間帯	0～4時	4～8時	8～12時	12～16時	16～20時	20～24時	合計
1	国道4号	1	1	3	4	11	2	22
2	惣新田幸手線	0	0	5	1	2	0	8
3	国道125号	3	1	0	2	1	0	7
3	加須幸手線	0	1	2	3	1	0	7
5	さいたま幸手線	0	0	2	0	4	0	6
5	幸手久喜線	0	1	0	0	4	1	6
5	幸手境線	0	2	0	3	1	0	6

※1当が原付以上

※追突事故を除く

※県道以上の路線 (国道・主要地方道・一般県道)