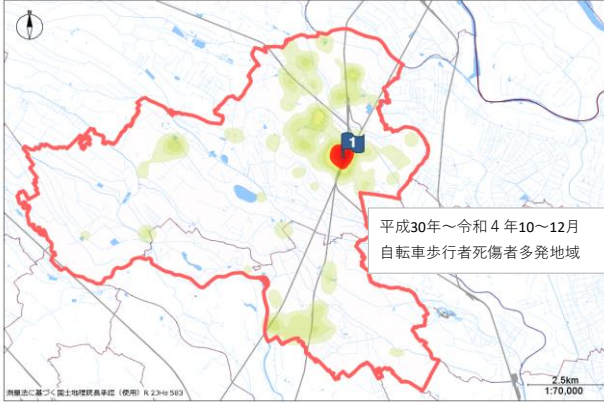


久喜警察署管内事故発生状況

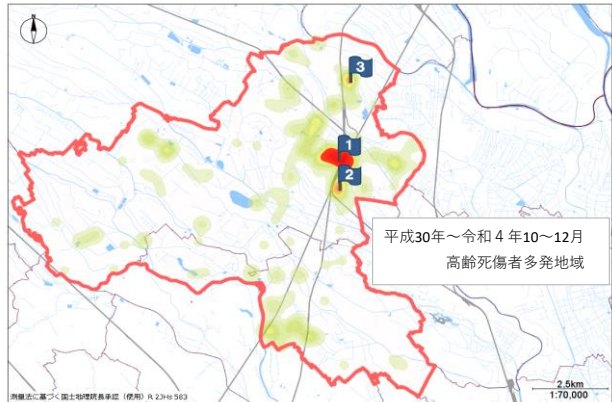
1 管内時間別死傷者 5年平均 (平成30年～令和4年・各年10～12月)

| 時間帯 | 0～4時 | 4～8時 | 8～12時 | 12～16時 | 16～20時 | 20～24時 | 合計 |
|-----|------|------|-------|--------|--------|--------|----|
| 自転車 | 0.6 | 3.6 | 10.4 | 8.2 | 8.4 | 2.4 | 34 |
| 歩行者 | 0.8 | 2.2 | 5.6 | 3.2 | 8.4 | 2.8 | 23 |
| 高齢者 | 0.4 | 3.6 | 11.6 | 10.8 | 6.4 | 1 | 34 |

2 自転車・歩行者及び高齢者 事故多発地域 (平成30年～令和4年・10～12月)

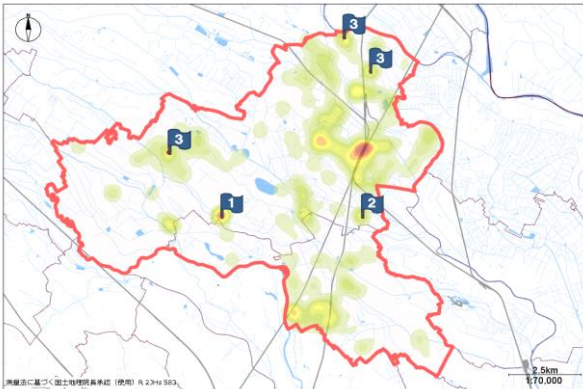


過去5年の10～12月における自転車・歩行者死傷者多発地域
1 久喜市久喜中央1丁目付近



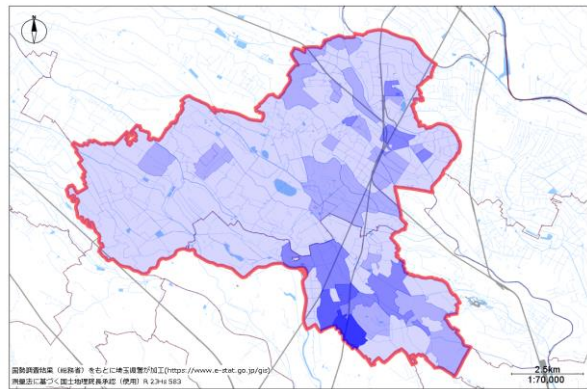
過去5年の10～12月における高齢死傷者多発地域
1 久喜市久喜中央4丁目～古久喜付近
2 久喜市久喜東5丁目付近
3 久喜市桜田2丁目付近

3 事故多発交差点 (平成30年～令和4年・10～12月)



過去5年の10～12月における事故多発交差点 (同期間で4件以上発生)
1 久喜市菖蒲町台434番地1先交差点
2 久喜市太田袋471番地先交差点
3 久喜市八甫2730番地先交差点
3 久喜市桜田2丁目6番5先交差点
3 久喜市菖蒲町菖蒲 (菖蒲宮本交差点)

4 高齢者居住状況 (平成27年国勢調査に基づく)



平成27年の国勢調査に基づく、高齢者の居住状況
1 白岡市小久喜周辺
2 白岡市白岡周辺
3 白岡市篠津周辺
4 久喜市野久喜周辺
5 久喜市桜田3丁目周辺 他

5 管内時間別事故多発主要路線 (平成30年～令和4年・各年10～12月)

| 順位 | 時間帯 | 0～4時 | 4～8時 | 8～12時 | 12～16時 | 16～20時 | 20～24時 | 合計 |
|----|-----------|------|------|-------|--------|--------|--------|----|
| 1 | さいたま栗橋線 | 2 | 5 | 5 | 4 | 7 | 1 | 24 |
| 2 | 川越栗橋線 | 0 | 5 | 6 | 2 | 3 | 2 | 18 |
| 3 | 幸手久喜線 | 0 | 0 | 5 | 3 | 2 | 2 | 12 |
| 4 | 春日部菖蒲線 | 0 | 1 | 4 | 4 | 1 | 0 | 10 |
| 5 | 六万部久喜停車場線 | 0 | 0 | 3 | 2 | 3 | 0 | 8 |

※1当が原付以上

※追突事故を除く

※県道以上の路線 (国道・主要地方道・一般県道)