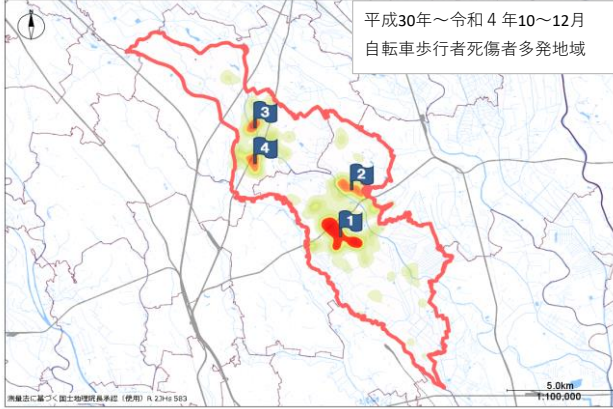


岩槻警察署管内事故発生状況

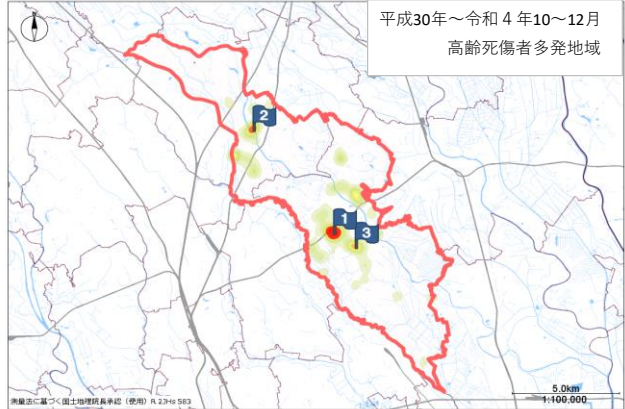
1 管内時間別死傷者 5年平均 (平成30年～令和4年・各年10～12月)

時間帯	0～4時	4～8時	8～12時	12～16時	16～20時	20～24時	合計
自転車	0.4	6	14.6	12	15.2	2	50
歩行者	0	3.8	5.6	3.8	10	1.8	25
高齢者	0	3.6	12.8	9.6	9.4	1.2	37

2 自転車・歩行者及び高齢者 事故多発地域 (平成30年～令和4年・10～12月)

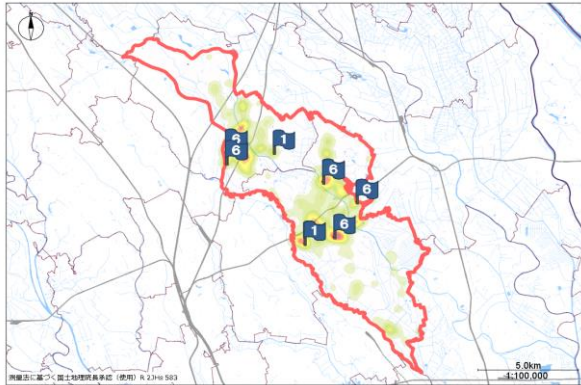


- 過去5年の10～12月における自転車・歩行者死傷者多発地域
- 1 岩槻区西町1丁目～仲町2丁目付近
 - 2 岩槻区上野2丁目～東岩槻2丁目付近
 - 3 蓮田市城～関戸付近
 - 4 蓮田市東5丁目付近



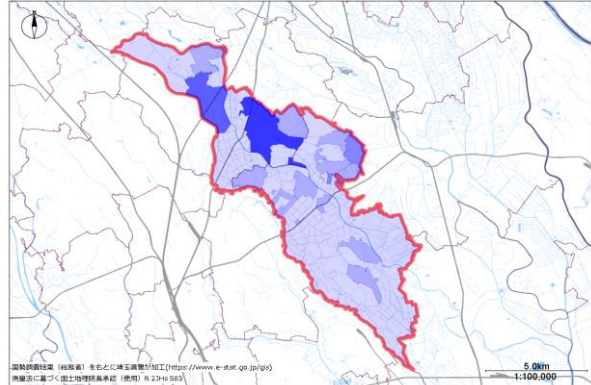
- 過去5年の10～12月における高齢者死傷者多発地域
- 1 岩槻区本町3丁目付近
 - 2 蓮田市樺山2丁目付近
 - 3 岩槻区仲町2丁目付近

3 事故多発交差点 (平成30年～令和4年・10～12月)



- 過去5年の10～12月における事故多発交差点 (同期間で4件以上発生)
- 1 岩槻区加倉 (加倉 (南) 交差点)
 - 6 岩槻区上野1丁目17番地9先交差点
 - 6 蓮田市蓮田2094番地7先交差点
 - 6 蓮田市綾瀬23番1号先交差点
 - 6 岩槻区東岩槻5丁目3番地23先交差点 他
- ※レイヤの重複があるため、順位は参考
 ※蓮田市黒浜付近の1位の旗はシステム上の誤集計

4 高齢者居住状況 (平成27年国勢調査に基づく)



- 平成27年の国勢調査に基づく、高齢者の居住状況
- 1 蓮田市黒浜周辺
 - 2 蓮田市関戸周辺
 - 3 岩槻区小溝周辺
 - 4 岩槻区諏訪3丁目周辺

5 管内時間別事故多発主要路線 (平成30年～令和4年・各年10～12月)

順位	時間帯	0～4時	4～8時	8～12時	12～16時	16～20時	20～24時	合計
1	さいたま栗橋線	1	0	3	3	2	0	9
2	蒲生岩槻線	0	0	2	2	2	0	6
3	国道122号	0	0	0	0	3	1	4
3	国道16号	0	1	2	0	0	1	4
3	国道463号	0	1	2	0	1	0	4
3	越谷岩槻線	0	0	1	1	2	0	4

- ※1当が原付以上
 ※追突事故を除く
 ※県道以上の路線 (国道・主要地方道・一般県道)