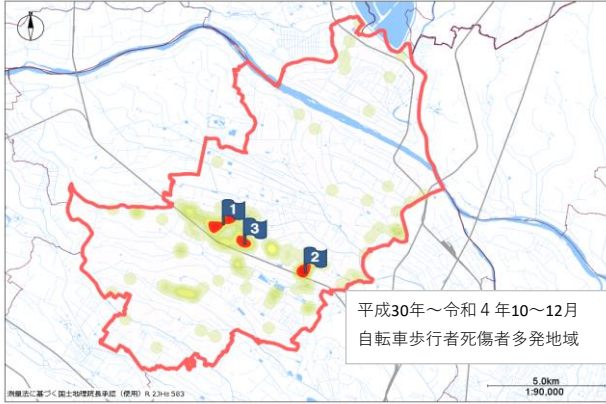


加須警察署管内事故発生状況

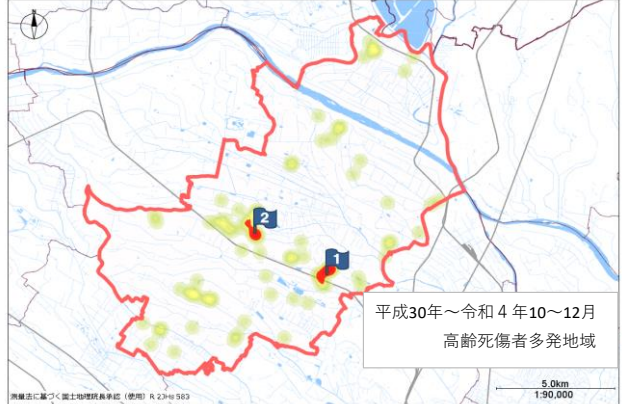
1 管内時間別死傷者5年平均（平成30年～令和4年・各年10～12月）

時間帯	0～4時	4～8時	8～12時	12～16時	16～20時	20～24時	合計
自転車	0	1.4	4	2.6	4.2	0.8	13
歩行者	0.4	0.8	1	2.2	4	1.2	10
高齢者	0	1.8	5.2	3.8	4.2	0.4	15

2 自転車・歩行者及び高齢者 事故多発地域（平成30年～令和4年・10～12月）

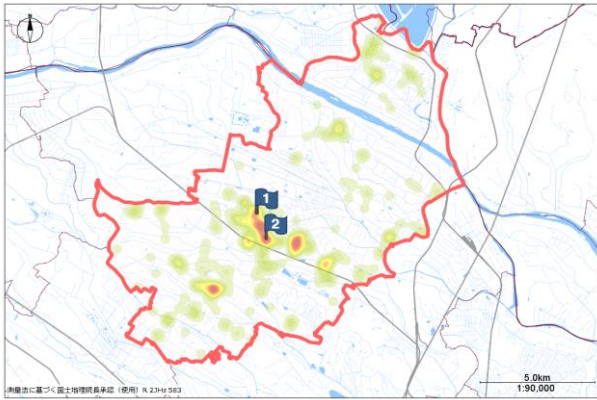


- 過去5年の10～12月における自転車・歩行者死傷者多発地域
- 1 加須市三俣2丁目～土手2丁目付近
 - 2 加須市花崎北1丁目付近
 - 3 加須市東栄2丁目付近



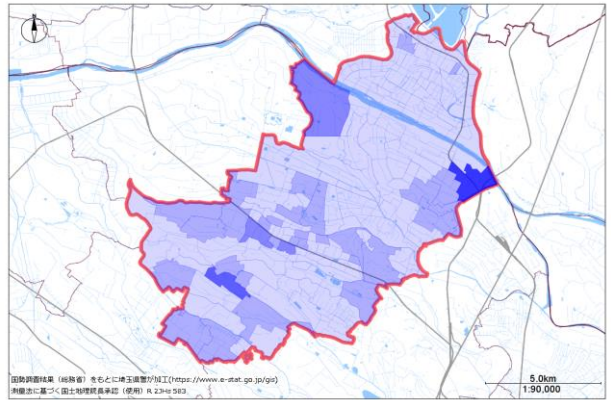
- 過去5年の10～12月における高齢死傷者多発地域
- 1 加須市南大桑～花崎北1丁目付近
 - 2 加須市三俣1丁目～睦町1丁目付近

3 事故多発交差点（平成30年～令和4年・10～12月）



- 1 加須市上三俣（加須市役所（北）交差点）
- 2 加須市東栄1丁目1番31号先交差点

4 高齢者居住状況（平成27年国勢調査に基づく）



- 1 加須市旗井周辺
- 2 加須市大越周辺
- 3 加須市騎西周辺
- 4 加須市礼羽周辺
- 5 加須市南町周辺

5 管内時間別事故多発主要路線（平成30年～令和4年・各年10～12月）

順位	時間帯	0～4時	4～8時	8～12時	12～16時	16～20時	20～24時	合計
1	加須鴻巣線	0	5	2	2	7	2	18
2	加須菖蒲線	0	3	3	4	5	1	16
3	加須北川辺線	0	0	0	3	5	2	10
4	北中曽根北大桑線	0	1	4	2	1	0	8
5	国道125号	0	1	1	1	4	0	7

※1当が原付以上

※追突事故を除く

※県道以上の路線（国道・主要地方道・一般県道）