

## 羽生警察署管内事故発生状況

### 1 管内時間別死傷者 5年平均（平成30年～令和4年・各年10～12月）

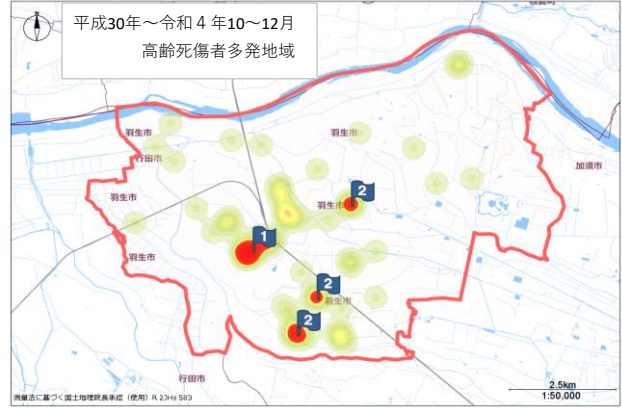
時間帯	0～4時	4～8時	8～12時	12～16時	16～20時	20～24時	合計
自転車	0	1.8	2.6	2.4	3.4	0.8	11
歩行者	0.4	1	1	0.6	3.2	0	6
高齢者	0.2	0.8	3.8	2.6	2.8	0.8	11

### 2 自転車・歩行者及び高齢者 事故多発地域（平成30年～令和4年・10～12月）



過去5年の10～12月における自転車・歩行者死傷者多発地域

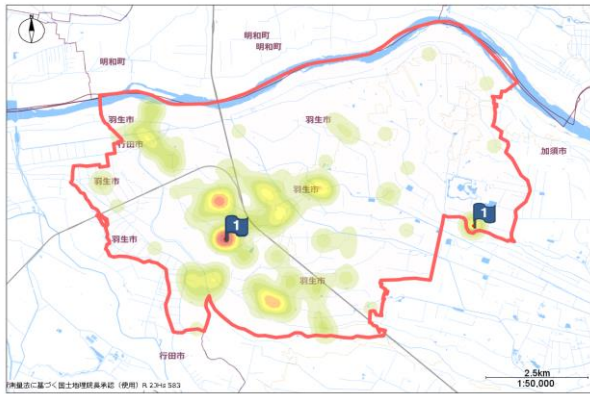
- 1 羽生市下岩瀬～小松付近
- 1 羽生市中央3丁目～南4丁目付近
- 3 羽生市西3丁目付近
- 4 羽生市上川崎～川崎2丁目付近



過去5年の10～12月における高齢死傷者多発地域

- 1 羽生市下岩瀬付近
- 2 羽生市上川崎付近
- 2 羽生市東8丁目・北袋付近
- 2 羽生市須影付近

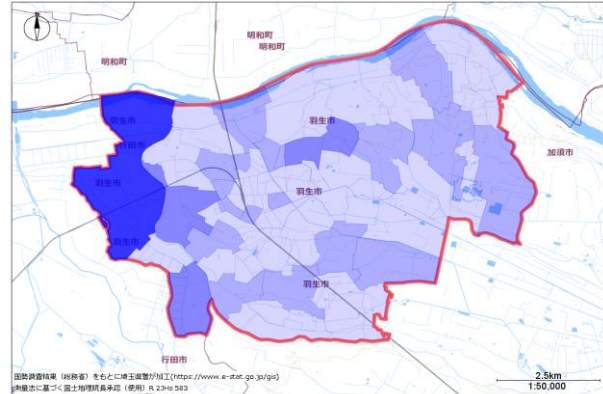
### 3 事故多発交差点（平成30年～令和4年・10～12月）



過去5年の10～12月における事故多発交差点（同期間で4件以上発生）

- 1 羽生市下岩瀬（下岩瀬交差点）
  - 1 羽生市三田ヶ谷（三田ヶ谷交差点）
- ※レイヤの重複のため、順位は参考

### 4 高齢者居住状況（平成27年国勢調査に基づく）



平成27年の国勢調査に基づく、高齢者の居住状況

- 1 羽生市上新郷周辺
- 2 羽生市藤井上組周辺
- 3 羽生市下新郷周辺
- 4 羽生市上岩瀬周辺

### 5 管内時間別事故多発主要路線（平成30年～令和4年・各年10～12月）

順位	時間帯	0～4時	4～8時	8～12時	12～16時	16～20時	20～24時	合計
1	国道122号	1	2	5	2	5	3	18
2	羽生外野栗橋線	0	1	1	2	5	0	9
3	羽生栗橋線	0	1	0	3	3	0	7
4	加須羽生線	0	0	0	1	2	1	4
4	佐野行田線	0	0	1	1	2	0	4

※1当が原付以上

※追突事故を除く

※県道以上の路線（国道・主要地方道・一般県道）