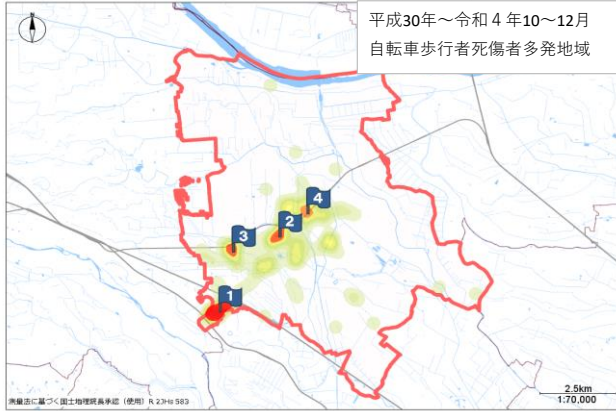


## 行田警察署管内事故発生状況

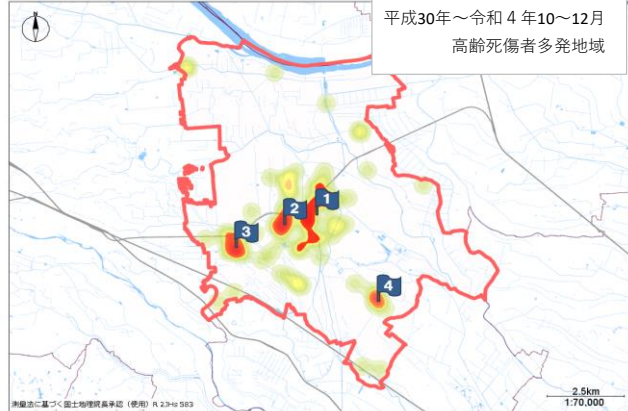
### 1 管内時間別死傷者5年平均（平成30年～令和4年・各年10～12月）

時間帯	0～4時	4～8時	8～12時	12～16時	16～20時	20～24時	合計
自転車	0	0.6	3.2	4	3.4	0.8	12
歩行者	0.2	1	1.6	0.4	2.2	0.6	6
高齢者	0.2	1.4	6.4	4	2.2	0.8	15

### 2 自転車・歩行者及び高齢者 事故多発地域（平成30年～令和4年・10～12月）

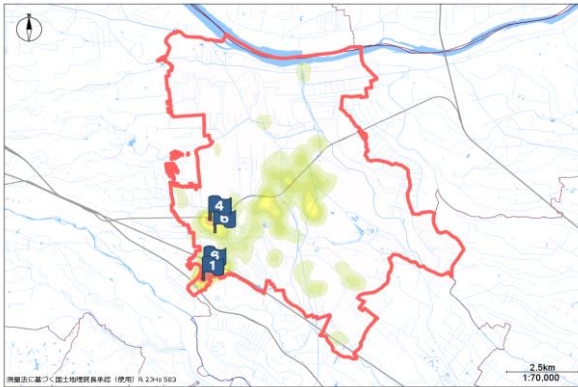


- 過去5年の10～12月における自転車・歩行者死傷者多発地域
- 1 行田市沓里山町～門井町2丁目付近
  - 2 行田市行田～忍2丁目付近
  - 3 行田市城西4丁目付近
  - 4 行田市桜町2丁目付近



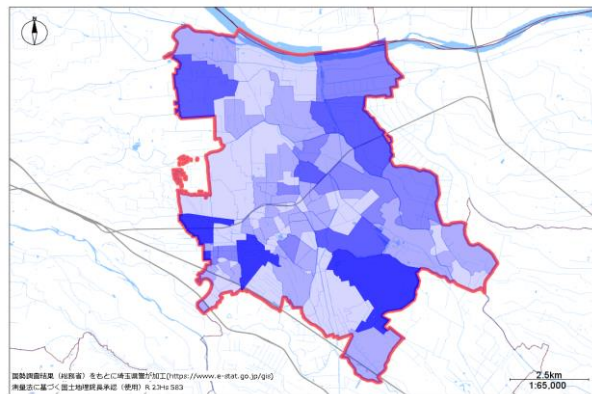
- 過去5年の10～12月における高齢死傷者多発地域
- 1 行田市富士見2丁目～桜町1丁目～佐間1丁目付近
  - 2 行田市行田～忍2丁目付近
  - 3 行田市持田付近
  - 4 行田市埼玉付近

### 3 事故多発交差点（平成30年～令和4年・10～12月）



- 1 行田市沓里山町（沓里山町交差点）
  - 4 行田市持田1丁目12番3号先交差点（バイパスからの合流交差点）
  - 6 行田市門井町1丁目105番地5先交差点
  - 6 行田市持田2丁目11番号先交差点
- ※レイヤの重複のため、順位は参考

### 4 高齢者居住状況（平成27年国勢調査に基づく）



- 1 行田市埼玉周辺
- 2 行田市持田周辺
- 3 行田市南河原周辺
- 4 行田市荒木周辺
- 5 行田市長野周辺 他

### 5 管内時間別事故多発主要路線（平成30年～令和4年・各年10～12月）

順位	時間帯	0～4時	4～8時	8～12時	12～16時	16～20時	20～24時	合計
1	熊谷羽生線	0	2	2	5	6	2	17
2	国道17号熊谷バイパス	0	2	3	2	2	1	10
3	上中森鴻巣線	1	2	2	3	0	1	9
4	行田市停車場酒巻線	0	0	0	4	1	2	7
5	行田東松山線	0	0	2	0	2	2	6
5	佐野行田線	1	0	2	3	0	0	6

※1当が原付以上

※追突事故を除く

※県道以上の路線（国道・主要地方道・一般県道）