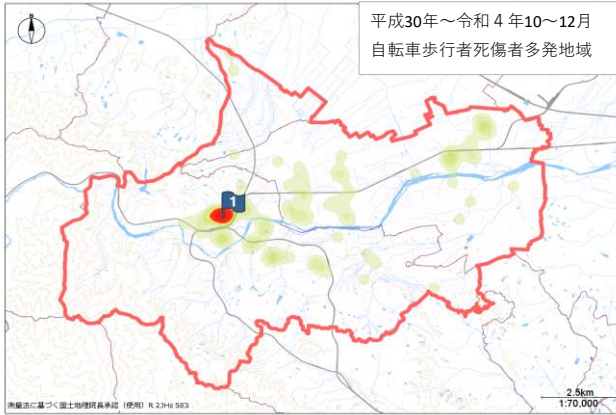


寄居警察署管内事故発生状況

1 管内時間別死傷者5年平均（平成30年～令和4年・各年10～12月）

時間帯	0～4時	4～8時	8～12時	12～16時	16～20時	20～24時	合計
自転車	0	2	3.6	1.4	2.8	0	10
歩行者	0	0.8	1.6	1.2	1.4	0.6	6
高齢者	0	1.8	6.6	4	2.6	0.2	15

2 自転車・歩行者及び高齢者 事故多発地域（平成30年～令和4年・10～12月）

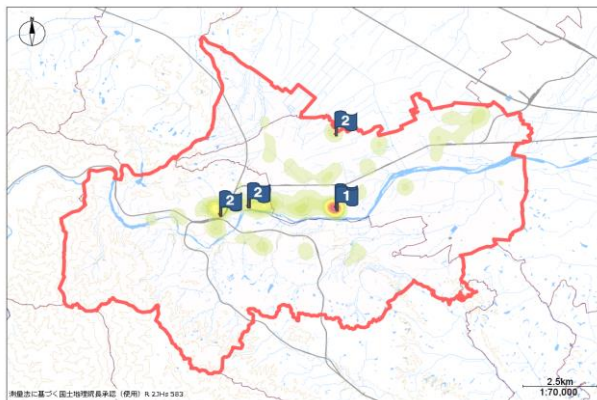


過去5年の10～12月における自転車・歩行者死傷者多発地域
1 寄居町寄居付近



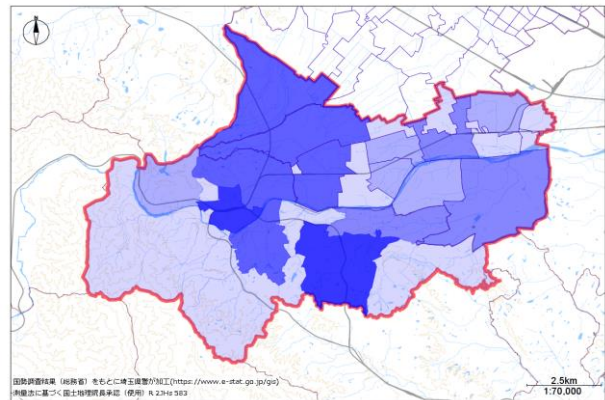
過去5年の10～12月における高齢死傷者多発地域
1 寄居町寄居付近
2 深谷市小前田付近
2 深谷市永田付近
2 深谷市武蔵野付近

3 事故多発交差点（平成30年～令和4年・10～12月）



過去5年の10～12月における事故多発交差点（同期間で3件以上発生）
1 深谷市荒川229番地先南東側交差点
2 寄居町桜沢518番地先交差点
2 深谷市荒川（花園橋（北）交差点）
2 寄居町桜沢（中小前田交差点）
2 深谷市武蔵野4416番地7先交差点
※レイヤの重複のため、順位は参考

4 高齢者居住状況（平成27年国勢調査に基づく）



平成27年の国勢調査に基づく、高齢者の居住状況
1 寄居町富田周辺
2 寄居町寄居周辺
3 深谷市小前田周辺
4 寄居町桜沢周辺
5 深谷市武蔵野周辺
6 寄居町用土周辺

5 管内時間別事故多発主要路線（平成30年～令和4年・各年10～12月）

順位	時間帯	0～4時	4～8時	8～12時	12～16時	16～20時	20～24時	合計
1	国道140号寄居バイパス	0	1	7	4	6	0	18
2	国道140号	0	3	2	1	9	0	15
3	国道140号川本バイパス	0	0	3	2	5	3	13
4	菅谷寄居線	0	1	4	2	2	1	10
5	国道254号	0	0	3	2	2	0	7
5	飯能寄居線	0	1	1	1	3	1	7

※1当が原付以上

※追突事故を除く

※県道以上の路線（国道・主要地方道・一般県道）