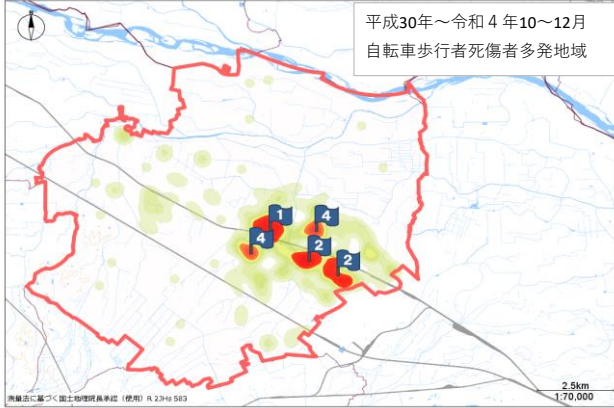


## 深谷警察署管内事故発生状況

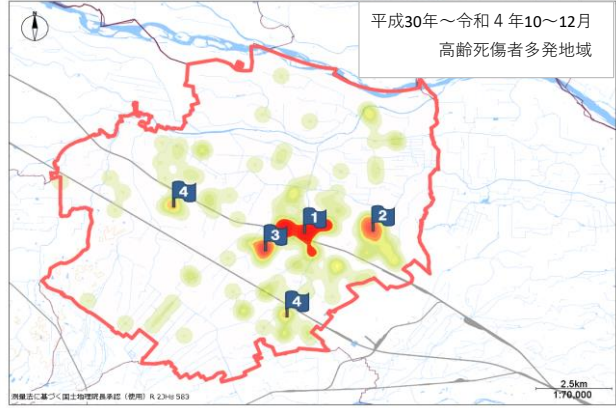
### 1 管内時間別死傷者 5年平均 (平成30年～令和4年・各年10～12月)

時間帯	0～4時	4～8時	8～12時	12～16時	16～20時	20～24時	合計
自転車	0	3	9.4	6.4	7.2	1.2	27
歩行者	0	1.6	1.6	1.6	5.6	1.4	12
高齢者	0.4	1.8	8.6	8	7	0.6	26

### 2 自転車・歩行者及び高齢者 事故多発地域 (平成30年～令和4年・10～12月)

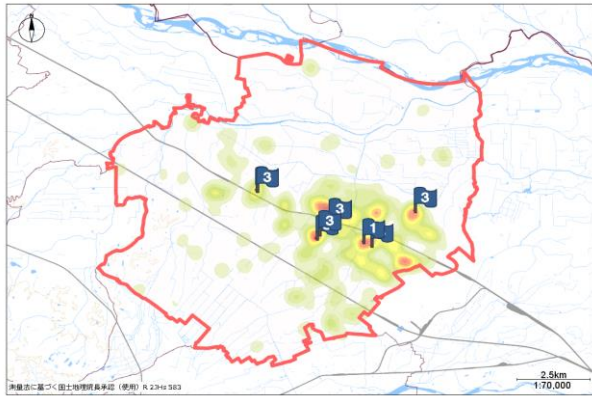


- 過去5年の10～12月における自転車・歩行者死傷者多発地域
- 1 深谷市深谷町付近
  - 2 深谷市上柴町西1～5丁目付近
  - 2 深谷市上柴町東1～3丁目付近
  - 4 深谷市上野台付近
  - 4 深谷市常磐町・国済寺・原郷付近



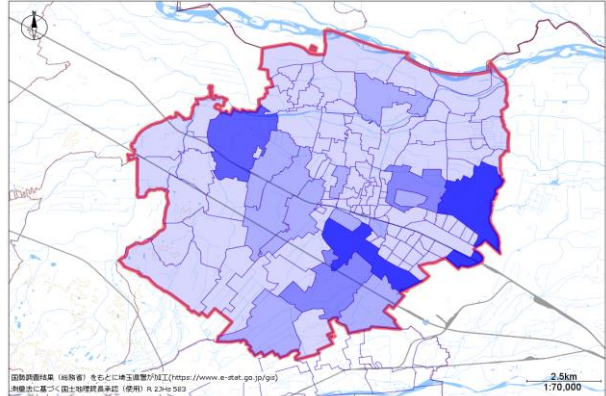
- 過去5年の10～12月における高齢死傷者多発地域
- 1 深谷市西島～稲荷町1丁目～原郷～緑ヶ丘付近
  - 2 深谷市東方付近
  - 3 深谷市上野台付近
  - 4 深谷市普濟寺付近
  - 4 深谷市折之口～人見付近

### 3 事故多発交差点 (平成30年～令和4年・10～12月)



- 1 深谷市緑ヶ丘11番24号先交差点
  - 3 深谷市岡部1250番地2先交差点 (北武蔵広域農道)
  - 3 深谷市上柴町西5丁目8番1号先交差点 (深谷日赤北西側交差点)
  - 3 深谷市東方1701番地1先交差点
  - 3 深谷市西島5丁目3番6号先交差点
  - 3 深谷市上野台3028番地1先交差点
  - 3 深谷市上野台3027番地1先交差点
- ※レイヤの重複のため、順位は参考

### 4 高齢者居住状況 (平成27年国勢調査に基づく)



- 1 深谷市東方周辺
- 2 深谷市上野台周辺
- 3 深谷市岡周辺
- 4 深谷市人見周辺
- 5 深谷市原郷周辺

### 5 管内時間別事故多発主要路線 (平成30年～令和4年・各年10～12月)

順位	時間帯	0～4時	4～8時	8～12時	12～16時	16～20時	20～24時	合計
1	国道17号	1	2	7	4	7	3	24
2	熊谷児玉線	1	2	4	2	3	0	12
2	深谷寄居線	0	1	2	2	4	3	12
4	深谷東松山線	0	3	1	3	1	1	9
5	深谷嵐山線	0	1	1	3	1	2	8

※1当が原付以上

※追突事故を除く

※県道以上の路線 (国道・主要地方道・一般県道)