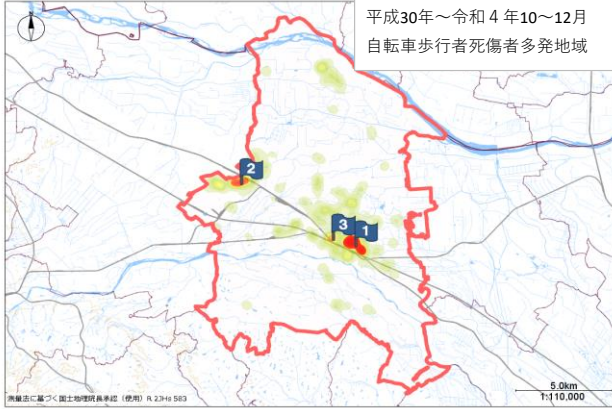


熊谷警察署管内事故発生状況

1 管内時間別死傷者 5年平均 (平成30年～令和4年・各年10～12月)

時間帯	0～4時	4～8時	8～12時	12～16時	16～20時	20～24時	合計
自転車	1	7	11.8	7.4	10.2	2	39
歩行者	0.8	2.2	4.2	3.8	8.6	1.6	21
高齢者	0.8	2.8	12	12.4	10.6	0.4	39

2 自転車・歩行者及び高齢者 事故多発地域 (平成30年～令和4年・10～12月)

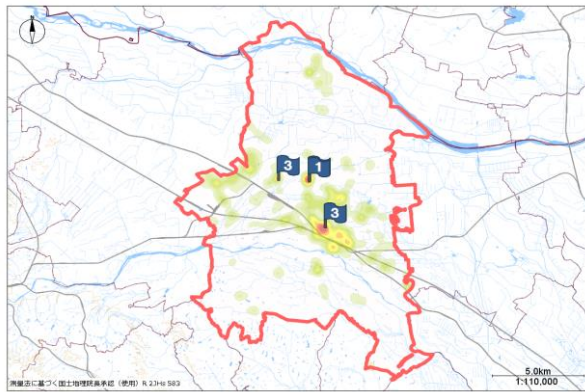


- 過去5年の10～12月における自転車・歩行者死傷者多発地域
- 1 熊谷市本町2丁目～銀座2丁目付近
 - 2 熊谷市籠原南1丁目～新堀新田付近
 - 3 熊谷市本石2丁目付近



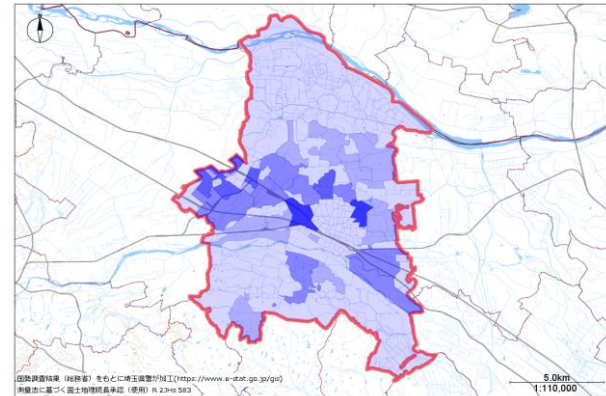
- 過去5年の10～12月における高齢死傷者多発地域
- 1 熊谷市柿沼・肥塚・今井付近
 - 2 熊谷市銀座2丁目付近
 - 2 熊谷市妻沼登戸交差点付近
 - 4 熊谷市石原342番地付近
 - 4 熊谷市新堀新田付近

3 事故多発交差点 (平成30年～令和4年・10～12月)



- 過去5年の10～12月における事故多発交差点 (同期間で5件以上発生)
- 1 熊谷市代 (代交差点)
 - 3 熊谷市本石1丁目9番地先交差点 (北大通の橋のある交差点)
 - 3 熊谷市玉井1240番地先交差点
- ※レイヤの重複のため、順位は参考

4 高齢者居住状況 (平成27年国勢調査に基づく)



- 平成27年の国勢調査に基づく、高齢者の居住状況
- 1 熊谷市上之周辺
 - 2 熊谷市石原周辺
 - 3 熊谷市拾六間周辺
 - 4 熊谷市柿沼周辺
 - 5 熊谷市新堀周辺

5 管内時間別事故多発主要路線 (平成30年～令和4年・各年10～12月)

順位	時間帯	0～4時	4～8時	8～12時	12～16時	16～20時	20～24時	合計
1	国道17号	1	3	10	8	9	5	36
2	国道407号	1	3	7	3	15	2	31
3	国道17号熊谷バイパス	0	2	6	4	9	3	24
4	深谷東松山線	0	4	3	2	4	0	13
5	熊谷館林線	0	3	3	1	4	0	11

- ※1当が原付以上
 ※追突事故を除く
 ※県道以上の路線 (国道・主要地方道・一般県道)