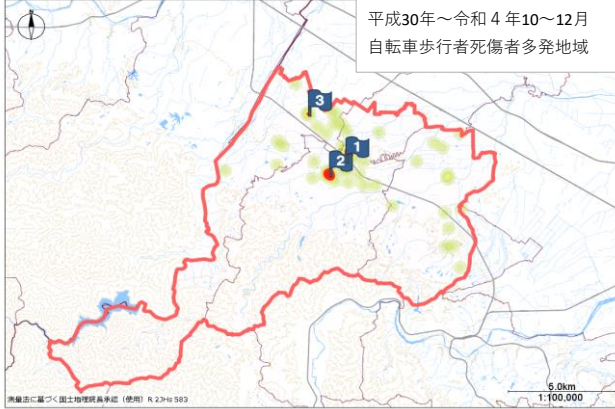


児玉警察署管内事故発生状況

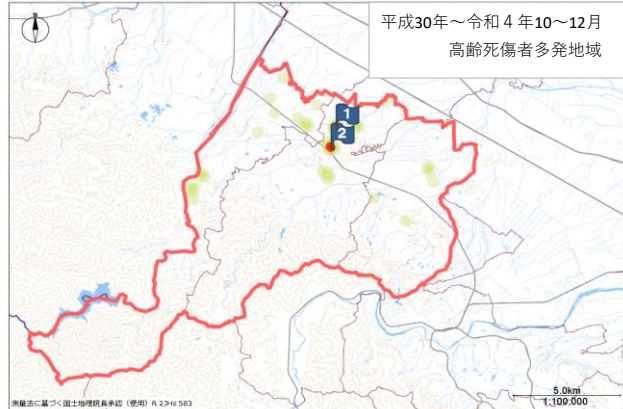
1 管内時間別死傷者 5年平均（平成30年～令和4年・各年10～12月）

| 時間帯 | 0～4時 | 4～8時 | 8～12時 | 12～16時 | 16～20時 | 20～24時 | 合計 |
|-----|------|------|-------|--------|--------|--------|----|
| 自転車 | 0 | 1.4 | 2.8 | 1 | 1 | 0 | 6 |
| 歩行者 | 0 | 0 | 0.6 | 0.8 | 1.6 | 0.4 | 3 |
| 高齢者 | 0 | 1 | 2.2 | 2.6 | 0.8 | 0.4 | 7 |

2 自転車・歩行者及び高齢者 事故多発地域（平成30年～令和4年・10～12月）

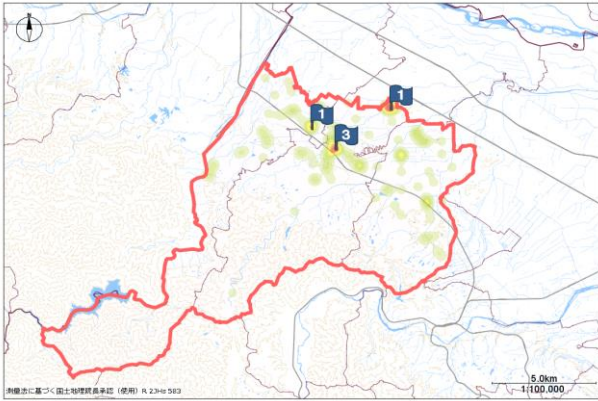


- 過去5年の10～12月における自転車・歩行者死傷者多発地域
- 1 本庄市児玉町吉田林～八幡山付近
 - 2 本庄市児玉町金屋1175付近
 - 3 神川町元阿保付近



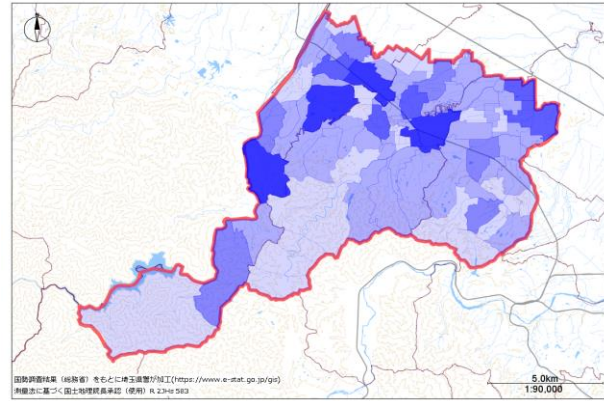
- 過去5年の10～12月における高齢死傷者多発地域
- 1 本庄市児玉町上真下付近
 - 2 本庄市児玉町吉田林付近

3 事故多発交差点（平成30年～令和4年・10～12月）



- 過去5年の10～12月における事故多発交差点（同期間で4件以上発生）
- 1 本庄市児玉町下浅見72番地先交差点
 - 1 神川町八日市（八日市（東）交差点）
 - 3 本庄市児玉町吉田林（吉田林交差点）
- ※レイヤの重複のため、順位は参考

4 高齢者居住状況（平成27年国勢調査に基づく）



- 1 神川町渡瀬周辺
- 2 神川町八日市周辺
- 3 神川町新里周辺
- 4 本庄市児玉町児玉周辺

5 管内時間別事故多発主要路線（平成30年～令和4年・各年10～12月）

| 順位 | 時間帯 | 0～4時 | 4～8時 | 8～12時 | 12～16時 | 16～20時 | 20～24時 | 合計 |
|----|--------|------|------|-------|--------|--------|--------|----|
| 1 | 国道254号 | 0 | 6 | 8 | 4 | 4 | 1 | 23 |
| 2 | 上里鬼石線 | 0 | 3 | 3 | 1 | 0 | 1 | 8 |
| 3 | 国道462号 | 0 | 0 | 1 | 1 | 4 | 0 | 6 |
| 3 | 本庄寄居線 | 0 | 0 | 1 | 1 | 3 | 1 | 6 |
| 5 | 児玉新町線 | 0 | 2 | 0 | 1 | 1 | 1 | 5 |

※1当が原付以上

※追突事故を除く

※県道以上の路線（国道・主要地方道・一般県道）