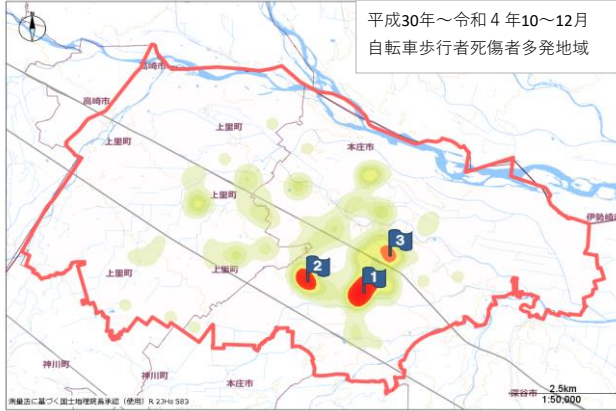


## 本庄警察署管内事故発生状況

### 1 管内時間別死傷者 5年平均 (平成30年～令和4年・各年10～12月)

時間帯	0～4時	4～8時	8～12時	12～16時	16～20時	20～24時	合計
自転車	0.2	2	4	1.4	4.2	1.6	13
歩行者	0	1	1	0.6	3.2	1.8	8
高齢者	0	1.4	6.2	3.4	4.8	0.6	16

### 2 自転車・歩行者及び高齢者 事故多発地域 (平成30年～令和4年・10～12月)



- 過去5年の10～12月における自転車・歩行者死傷者多発地域
- 1 本庄市けや木3丁目付近
  - 2 本庄市西富田付近
  - 3 本庄市本庄2丁目付近



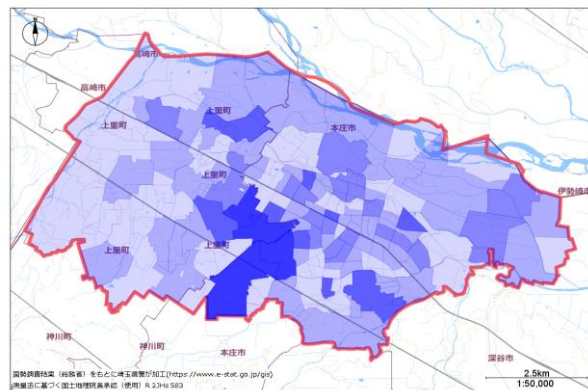
- 過去5年の10～12月における高齢死傷者多発地域
- 1 本庄市西富田付近
  - 2 本庄市駅南2丁目23番付近
  - 2 本庄市本庄4丁目7付近
  - 4 上里町七本木2585番地付近
  - 5 本庄市本庄1丁目8付近 (本庄駅入口交差点東側付近)

### 3 事故多発交差点 (平成30年～令和4年・10～12月)



- 過去5年の10～12月における事故多発交差点 (同期間で4件以上発生)
- 1 上里町帯刀808番地1付近交差点 (上里カトリック教会北側)
  - 2 本庄市西富田 (関越IC北交差点)
  - 4 本庄市けや木3丁目25番1号先交差点
  - 4 本庄市西富田 (西富田交差点)
  - 4 本庄市駅南2丁目 (駅南2丁目交差点)
  - 4 上里町七本木 (四ツ谷交差点付近)
- ※レイヤの重複があるため順位は参考

### 4 高齢者居住状況 (平成27年国勢調査に基づく)



- 平成27年の国勢調査に基づく、高齢者の居住状況
- 1 上里町今井周辺
  - 2 上里町七本木周辺
  - 3 上里町西富田周辺
  - 4 上里町神保原町周辺
  - 5 本庄市北堀周辺

### 5 管内時間別事故多発主要路線 (平成30年～令和4年・各年10～12月)

順位	時間帯	0～4時	4～8時	8～12時	12～16時	16～20時	20～24時	合計
1	藤岡本庄線	1	3	7	5	5	2	23
2	国道462号	0	0	8	4	4	4	20
3	国道17号	0	1	3	3	7	5	19
4	児玉新町線	0	3	2	1	1	1	8
4	本庄寄居線	0	0	3	1	4	0	8

※1当が原付以上

※追突事故を除く

※県道以上の路線 (国道・主要地方道・一般県道)