

小鹿野警察署管内事故発生状況

1 管内時間別死傷者5年平均（平成30年～令和4年・各年10～12月）

時間帯	0～4時	4～8時	8～12時	12～16時	16～20時	20～24時	合計
自転車	0	0.8	0.8	1.2	1.6	0	4
歩行者	0.8	0.8	1.6	0.8	1.2	0.4	6
高齢者	0.4	0.8	3.8	2.4	3.4	0	11

2 自転車・歩行者及び高齢者 事故多発地域（平成30年～令和4年・10～12月）

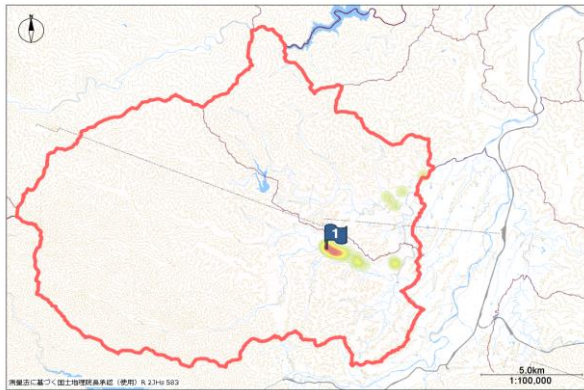


- 過去5年の10～12月における自転車・歩行者死傷者多発地域
- 1 小鹿野町小鹿野384番地付近
 - 2 秩父市上吉田1318番地付近



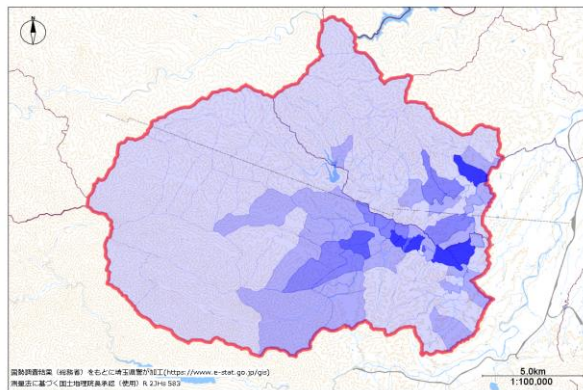
- 過去5年の10～12月における高齢死傷者多発地域
- 1 秩父市上吉田1318番地付近

3 事故多発交差点（平成30年～令和4年・10～12月）



- 過去5年の10～12月における事故多発交差点（同期間で2件以上発生）
- 1 小鹿野小鹿野556番地（小鹿野高校南交差点）

4 高齢者居住状況（平成27年国勢調査に基づく）



- 平成27年の国勢調査に基づく、高齢者の居住状況
- 1 小鹿野町小鹿野周辺
 - 2 小鹿野町下小鹿野周辺
 - 3 秩父市下吉田周辺
 - 4 小鹿野町両神薄周辺

5 管内時間別事故多発主要路線（平成30年～令和4年・各年10～12月）

順位	時間帯	0～4時	4～8時	8～12時	12～16時	16～20時	20～24時	合計
1	小鹿野影森停車場線	0	1	4	1	1	0	7
2	国道299号	0	1	2	1	2	0	6
3	下小鹿野吉田線	0	0	1	1	0	0	2
3	皆野両神荒川線	0	0	0	1	1	0	2

※1当が原付以上

※追突事故を除く

※県道以上の路線（国道・主要地方道・一般県道）