

## 秩父警察署管内事故発生状況

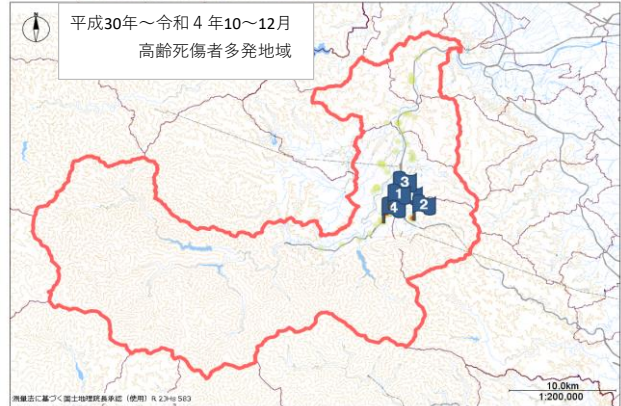
### 1 管内時間別死傷者 5年平均（平成30年～令和4年・各年10～12月）

時間帯	0～4時	4～8時	8～12時	12～16時	16～20時	20～24時	合計
自転車	0.2	0.8	2.6	1.8	2	0.2	8
歩行者	0.2	1.2	1.8	1.2	3.6	2	10
高齢者	0.2	0.6	3.2	5.8	3.8	0.6	14

### 2 自転車・歩行者及び高齢者 事故多発地域（平成30年～令和4年・10～12月）

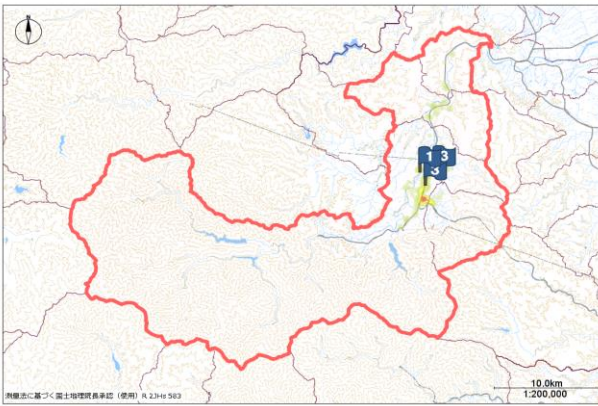


- 過去5年の10～12月における自転車・歩行者死傷者多発地域
- 秩父市上野町～熊木町付近
  - 秩父市大野原付近（愛宕神社付近）



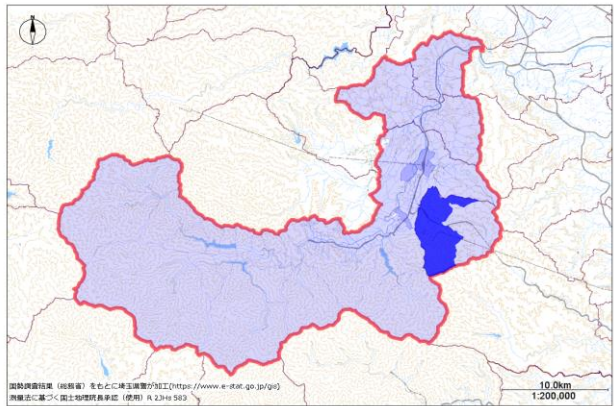
- 過去5年の10～12月における高齢死傷者多発地域
- 秩父市東町付近（御花畑駅・西武秩父駅周辺）
  - 横瀬町大字横瀬1083番地付近（セブンイレブン周辺）
  - 秩父市上宮地町付近
  - 秩父市上影森付近
  - 横瀬町大字横瀬4252番地付近（坂氷交差点付近）

### 3 事故多発交差点（平成30年～令和4年・10～12月）



- 秩父市寺尾（尾田蔦交差点）
  - 秩父市相生町（相生町交差点）
  - 秩父市大野原（愛宕神社前交差点）
- ※レイヤの重複のため、順位は参考

### 4 高齢者居住状況（平成27年国勢調査に基づく）



- 横瀬町横瀬周辺
- 秩父市寺尾周辺
- 秩父市大野原周辺
- 秩父市上影森周辺
- 秩父市下影森周辺

### 5 管内時間別事故多発主要路線（平成30年～令和4年・各年10～12月）

順位	時間帯	0～4時	4～8時	8～12時	12～16時	16～20時	20～24時	合計
1	国道140号	1	4	16	15	23	3	62
2	国道299号	1	3	2	8	5	5	24
3	皆野両神荒川線	0	2	1	1	2	0	6
3	長瀬玉淀自然公園線	0	1	3	1	1	0	6
5	熊谷小川秩父線	0	0	0	3	1	0	4

※1当が原付以上

※追突事故を除く

※県道以上の路線（国道・主要地方道・一般県道）