

東松山警察署管内事故発生状況

1 管内時間別死傷者5年平均（平成30年～令和4年・各年10～12月）

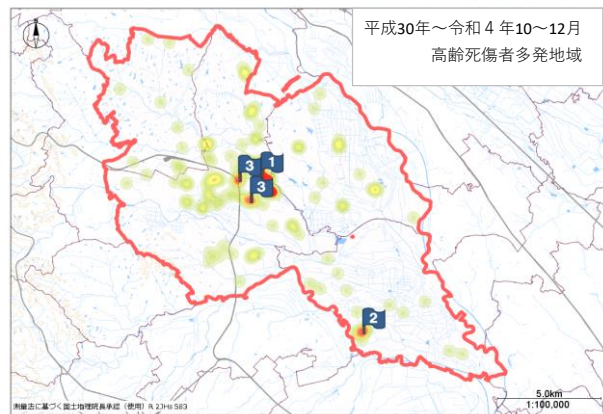
時間帯	0～4時	4～8時	8～12時	12～16時	16～20時	20～24時	合計
自転車	0	5	6.4	3.6	7.2	1.4	24
歩行者	0.2	2.6	3.4	3.2	7	1.6	18
高齢者	0	2	7.6	7.8	7.6	0.4	25

2 自転車・歩行者及び高齢者 事故多発地域（平成30年～令和4年・10～12月）



過去5年の10～12月における自転車・歩行者死傷者多発地域

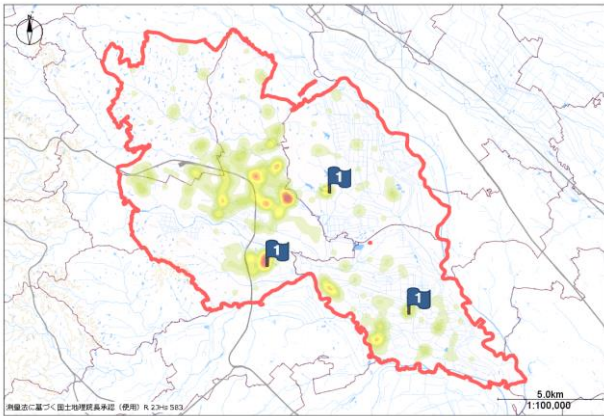
- 1 東松山市新宿町～下野本付近
- 2 東松山市箭弓町1丁目付近
- 3 東松山市松山1684番地付近
- 4 滑川町大字都7番地5付近



過去5年の10～12月における高齢死傷者多発地域

- 1 東松山市小松原町～新宿町付近
- 2 川島町上伊草付近
- 3 東松山市若松町1丁目付近
- 3 東松山市箭弓町1丁目付近

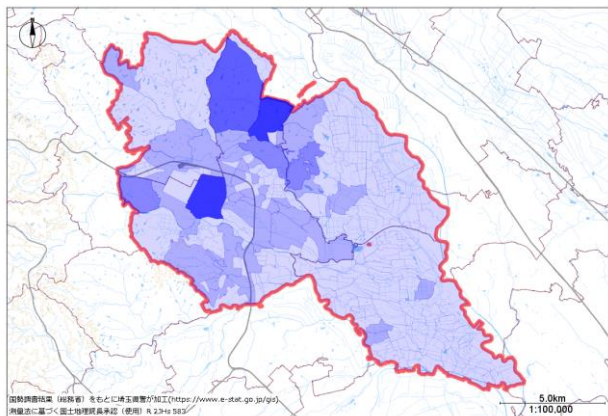
3 事故多発交差点（平成30年～令和4年・10～12月）



過去5年の10～12月における事故多発交差点（同期間で4件以上発生）

- 1 川島町大字平沼1168番地1先交差点
 - 1 東松山市大字正代（高坂神社（東）交差点）
 - 1 吉見町大字久米田601番地1先交差点（鉄塔のある交差点）
- ※レイヤの重複のため、順位は参考

4 高齢者居住状況（平成27年国勢調査に基づく）



平成27年国勢調査に基づく、高齢者の居住状況

- 1 東松山市石橋周辺
 - 2 東松山市東平周辺
 - 3 東松山市大谷周辺
 - 4 東松山市上唐子周辺
 - 5 東松山市松山周辺
- 他

5 管内時間別事故多発主要路線（平成30年～令和4年・各年10～12月）

順位	時間帯	0～4時	4～8時	8～12時	12～16時	16～20時	20～24時	合計
1	国道407号	1	1	5	7	5	1	20
2	深谷東松山線	0	3	3	1	5	0	12
2	東松山鴻巣線	0	1	3	3	4	1	12
4	国道407号東松山バイパス	0	3	2	0	5	0	10
4	平沼中老袋線	2	2	1	5	0	0	10

※1当が原付以上

※追突事故を除く

※県道以上の路線（国道・主要地方道・一般県道）