

## 飯能警察署管内事故発生状況

### 1 管内時間別死傷者 5年平均（平成30年～令和4年・各年10～12月）

時間帯	0～4時	4～8時	8～12時	12～16時	16～20時	20～24時	合計
自転車	0	2.2	4.8	3.6	3.8	1.8	16
歩行者	0.4	1	4.2	2.4	6.6	2.2	17
高齢者	0.4	1.2	8.2	8.6	5.2	1	25

### 2 自転車・歩行者及び高齢者 事故多発地域（平成30年～令和4年・10～12月）

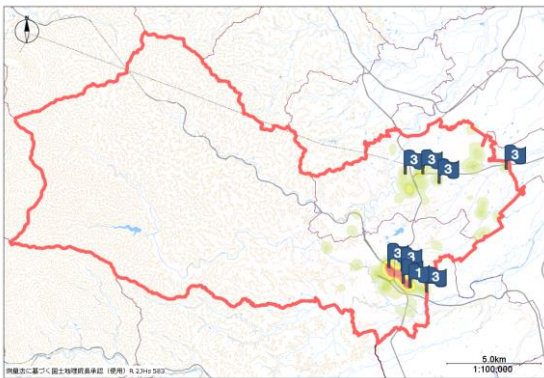


過去5年の10～12月における自転車・歩行者死傷者多発地域  
1 飯能市栄町付近  
2 日高市鹿山付近



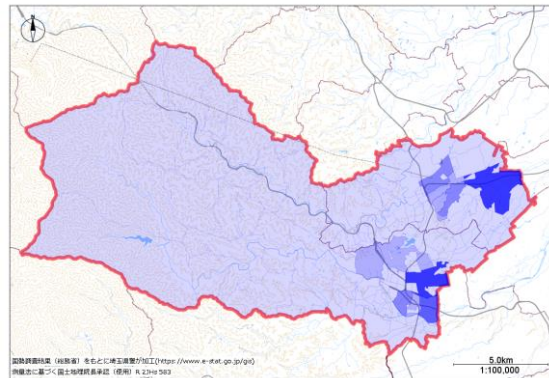
過去5年の10～12月における高齢死傷者多発地域  
1 飯能市栄町付近（柳町・双柳等）  
2 日高市鹿山付近

### 3 事故多発交差点（平成30年～令和4年・10～12月）



過去5年の10～12月における事故多発交差点（同期間で3件以上発生）  
1 飯能市大字岩沢1番地1先交差点  
3 飯能市大字岩沢266番地先交差点  
3 日高市大字下鹿山（高麗川団地入口交差点）  
3 日高市大字原宿152番地4先交差点  
3 飯能市緑町（市役所入口交差点）  
3 飯能市八幡町24番6号先交差点  
3 日高市大字新堀428番地4先交差点  
※レイヤの重複のため、順位は参考

### 4 高齢者居住状況（平成27年国勢調査に基づく）



平成27年国勢調査に基づく、高齢者の居住状況  
1 飯能市双柳周辺  
2 日高市高萩周辺  
3 飯能市岩沢周辺  
4 日高市原宿周辺  
5 飯能市川寺周辺  
6 日高市鹿山周辺

### 5 管内時間別事故多発主要路線（平成30年～令和4年・各年10～12月）

順位	時間帯	0～4時	4～8時	8～12時	12～16時	16～20時	20～24時	合計
1	国道299号	5	2	7	9	10	9	42
2	川越日高線	0	5	5	3	10	1	24
3	飯能下名栗線	0	0	5	3	4	1	13
4	国道407号	0	2	1	2	6	1	12
4	飯能寄居線	0	2	4	4	1	1	12

※1当が原付以上

※追突事故を除く

※県道以上の路線（国道・主要地方道・一般県道）