

## 西入間警察署管内事故発生状況

### 1 管内時間別死傷者5年平均（平成30年～令和4年・各年10～12月）

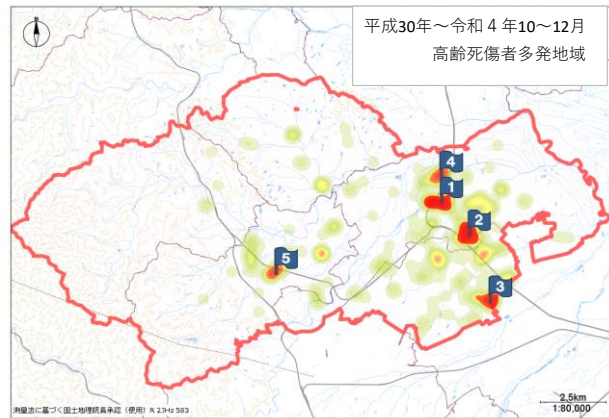
時間帯	0～4時	4～8時	8～12時	12～16時	16～20時	20～24時	合計
自転車	0.4	7.4	13.6	10	13.2	2.6	47
歩行者	1.2	4.4	7.6	5.2	12.8	3.8	35
高齢者	0.4	3.6	17.8	11.8	9.4	1.2	44

### 2 自転車・歩行者及び高齢者 事故多発地域（平成30年～令和4年・10～12月）



過去5年の10～12月における自転車・歩行者死傷者多発地域

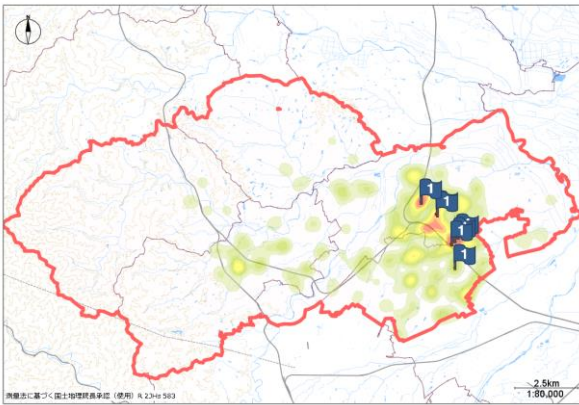
- 1 坂戸市千代田1丁目付近
- 2 鶴ヶ島市鶴ヶ丘付近
- 3 毛呂山町中央1丁目・岩井西2丁目付近
- 3 坂戸市元町付近
- 5 鶴ヶ島市脚折付近
- 5 鶴ヶ島市下新田付近



過去5年の10～12月における高齢死傷者多発地域

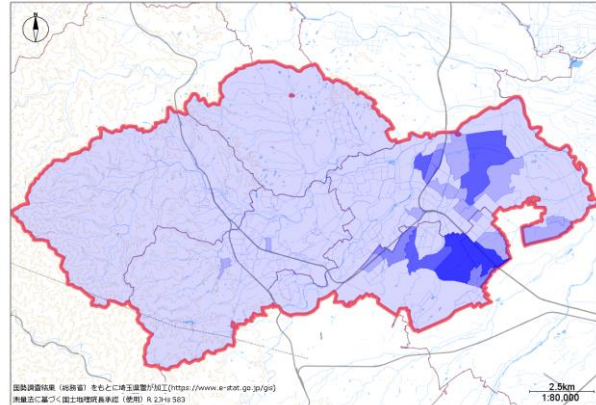
- 1 坂戸市元町付近
- 2 坂戸市千代田1丁目付近
- 3 鶴ヶ島市鶴ヶ丘付近
- 4 坂戸市末広町付近
- 5 毛呂山町中央4丁目付近

### 3 事故多発交差点（平成30年～令和4年・10～12月）



- 1 鶴ヶ島市上広谷589番地11先交差点（高架下と側道の交差）
  - 1 坂戸市元町（元町交差点）
  - 1 鶴ヶ島関間4丁目（若葉駅前交差点）
  - 1 鶴ヶ島市富士見2丁目4番25先交差点
  - 1 坂戸市八幡1丁目3（八幡交差点）
- ※レイヤの重複のため、順位は参考

### 4 高齢者居住状況（平成27年国勢調査に基づく）



- 1 鶴ヶ島市上広谷周辺
- 2 鶴ヶ島市藤金周辺
- 3 坂戸市石井周辺
- 4 鶴ヶ島市脚折周辺
- 5 坂戸市伊豆の山町周辺

### 5 管内時間別事故多発主要路線（平成30年～令和4年・各年10～12月）

順位	時間帯	0～4時	4～8時	8～12時	12～16時	16～20時	20～24時	合計
1	川越坂戸毛呂山線	1	4	10	13	17	6	51
2	国道407号	1	2	4	5	5	5	22
2	日高川島線	1	1	8	3	5	4	22
2	飯能寄居線	0	0	11	4	5	2	22
5	川越越生線	0	4	4	3	7	2	20

※1当が原付以上

※追突事故を除く

※県道以上の路線（国道・主要地方道・一般県道）