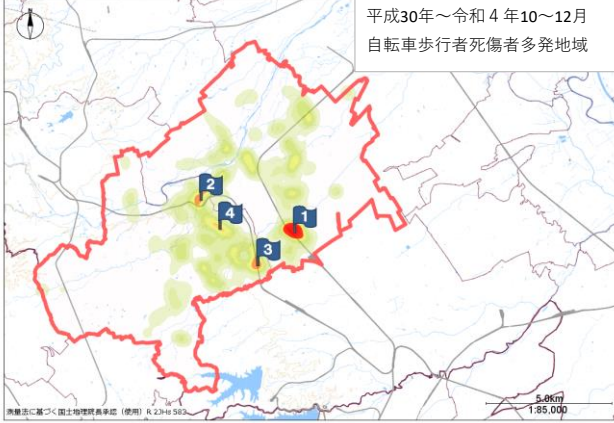


狭山警察署管内事故発生状況

1 管内時間別死傷者 5年平均（平成30年～令和4年・各年10～12月）

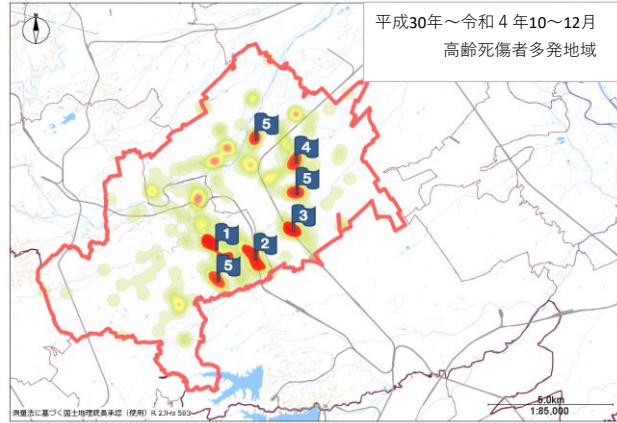
時間帯	0～4時	4～8時	8～12時	12～16時	16～20時	20～24時	合計
自転車	0.6	12	17.2	12.8	14.8	3	60
歩行者	1.2	5	5.6	6.6	11.2	5	35
高齢者	0.4	4.6	11.4	12.4	11.8	0.8	41

2 自転車・歩行者及び高齢者 事故多発地域（平成30年～令和4年・10～12月）



過去5年の10～12月における自転車・歩行者死傷者多発地域

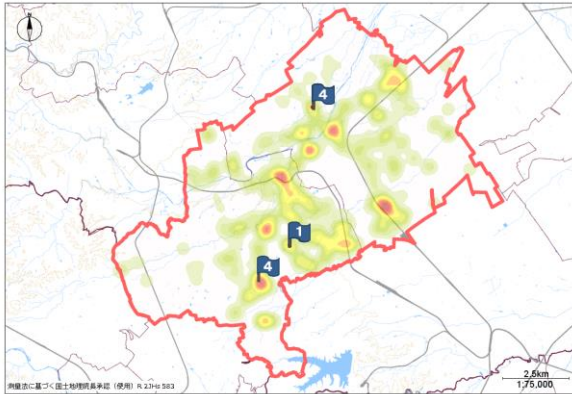
- 1 狭山市南入曽付近
- 2 入間市河原町付近
- 3 入間市下藤沢付近
- 4 入間市豊岡4丁目付近



過去5年の10～12月における高齢死傷者多発地域

- 1 入間市扇台から下藤沢付近
- 2 入間市下藤沢500付近
- 3 狭山市南入曽564付近
- 4 狭山市中央2丁目27付近
- 5 入間市扇町屋付近
- 5 狭山市北入曽686付近
- 5 狭山市狭山41付近

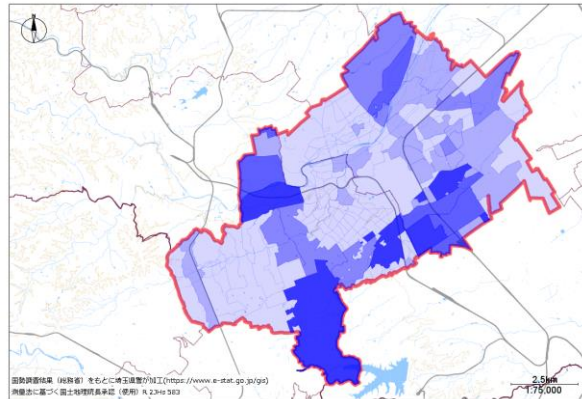
3 事故多発交差点（平成30年～令和4年・10～12月）



過去5年の10～12月における事故多発交差点（同期間で5件以上発生）

- 1 入間市上藤沢739番地3先交差点
 - 4 入間市宮寺3213番地5先交差点
 - 4 狭山市柏原68番地（奥州道交差点）
- ※レイヤの重複のため、順位は参考

4 高齢者居住状況（平成27年国勢調査に基づく）



平成27年国勢調査に基づく、高齢者の居住状況

- 1 入間市宮寺周辺
- 2 入間市仏子周辺
- 3 入間市下藤沢周辺
- 4 狭山市水野周辺
- 5 狭山市北入曽周辺

5 管内時間別事故多発主要路線（平成30年～令和4年・各年10～12月）

順位	時間帯	0～4時	4～8時	8～12時	12～16時	16～20時	20～24時	合計
1	国道16号	1	8	13	20	18	1	61
2	国道463号	2	2	5	8	8	2	27
3	所沢狭山線	3	3	2	5	7	1	21
4	国道299号	0	3	5	5	3	2	18
4	所沢堀兼狭山線	0	5	7	5	1	0	18

※1当が原付以上

※追突事故を除く

※県道以上の路線（国道・主要地方道・一般県道）