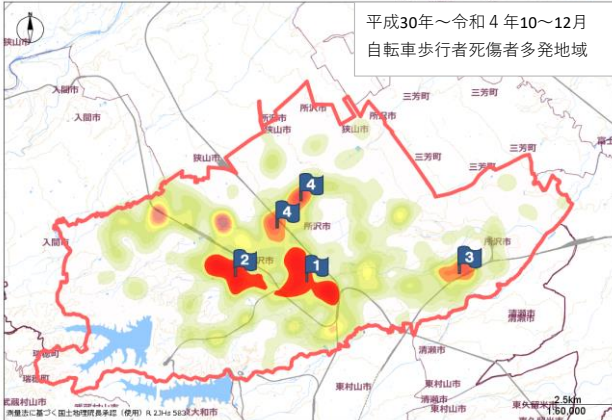


所沢警察署管内事故発生状況

1 管内時間別死傷者5年平均（平成30年～令和4年・各年10～12月）

時間帯	0～4時	4～8時	8～12時	12～16時	16～20時	20～24時	合計
自転車	0.6	9.6	27.4	22.6	23.6	3	87
歩行者	0.6	6.6	10.2	9.2	17.6	4.2	48
高齢者	0.2	3	18.8	17	12.2	1.2	52

2 自転車・歩行者及び高齢者 事故多発地域（平成30年～令和4年・10～12月）



過去5年の10～12月における自転車・歩行者死傷者多発地域

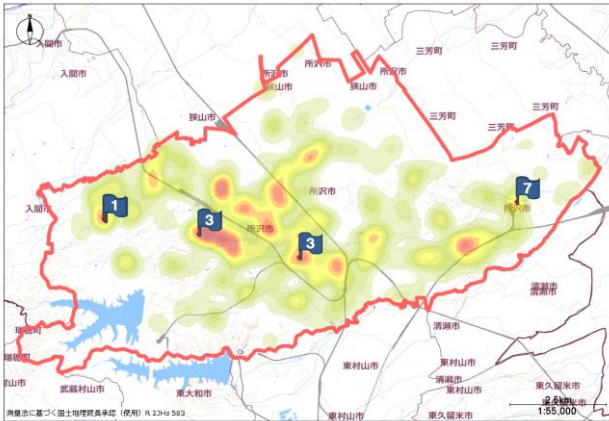
- 1 所沢市宮本町1丁目及び東町付近
- 2 所沢市上新井3丁目及び小手指町、小手指台付近
- 3 所沢市東所沢和田2丁目付近
- 4 所沢市緑町1丁目17付近
- 4 所沢市美原町3丁目2972付近



過去5年の10～12月における高齢死傷者多発地域

- 1 所沢市日吉町付近
- 2 所沢市松葉町1付近
- 3 所沢市山口1529付近
- 3 所沢市ケ原1丁目付近
- 3 所沢市美原町4丁目2978付近
- 3 所沢市牛沼付近

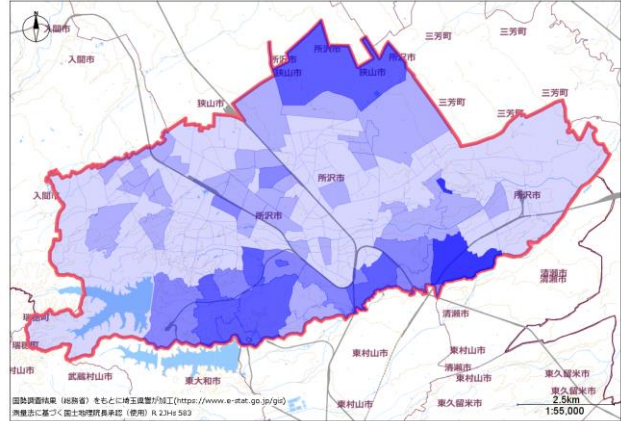
3 事故多発交差点（平成30年～令和4年・10～12月）



過去5年の10～12月における事故多発交差点（同期間で6件以上発生）

- 1 所沢市三ヶ島5丁目1988番地の1先交差点
 - 3 所沢市小手指町付近（小手指ヶ原交差点）
 - 3 所沢市金山町付近（金山町交差点）
 - 7 所沢市東所沢4丁目16番地の6先交差点
- ※レイヤの重複のため、順位は参考

4 高齢者居住状況（平成27年国勢調査に基づく）



平成27年国勢調査に基づく、高齢者の居住状況

- 1 所沢市下安松周辺
- 2 所沢市下富周辺
- 3 所沢市牛沼周辺
- 4 所沢市上安松周辺
- 5 所沢市荒幡周辺 他

5 管内時間別事故多発主要路線（平成30年～令和4年・各年10～12月）

順位	時間帯	0～4時	4～8時	8～12時	12～16時	16～20時	20～24時	合計
1	国道463号	2	12	26	20	28	14	102
2	川越所沢線	2	1	10	16	15	3	47
3	所沢青梅線	1	3	9	6	13	4	36
4	国道463号所沢バイパス	2	4	4	10	5	4	29
5	さいたまふじみ野所沢線	0	0	4	3	5	2	14

※1当が原付以上

※追突事故を除く

※県道以上の路線（国道・主要地方道・一般県道）