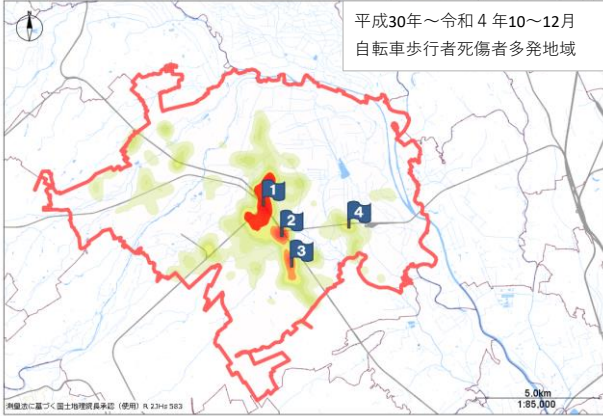


## 川越警察署警察署管内事故発生状況

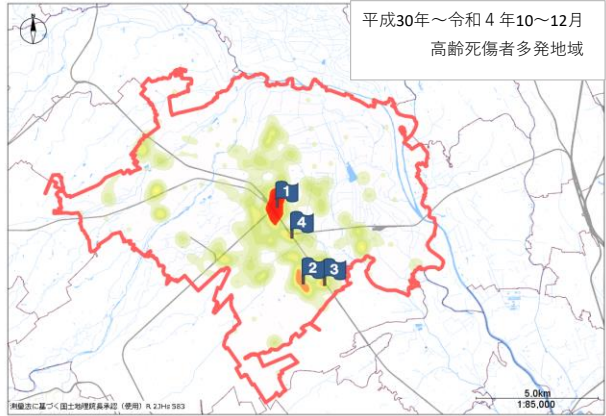
### 1 管内時間別死傷者 5年平均（平成30年～令和4年・各年10～12月）

時間帯	0～4時	4～8時	8～12時	12～16時	16～20時	20～24時	合計
自転車	0.6	13.4	26.6	24.6	24.4	5.8	95
歩行者	1.4	7	9.6	10.2	18.8	7.6	55
高齢者	0.6	5.8	19.2	18.2	16.6	2.2	63

### 2 自転車・歩行者及び高齢者 事故多発地域（平成30年～令和4年・10～12月）

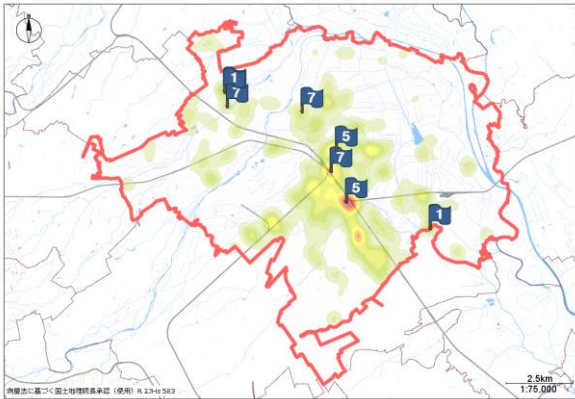


- 過去5年の10～12月における自転車・歩行者死傷者多発地域
- 1 川越市脇田本町及び連雀町付近
  - 2 川越市岸町2丁目22付近
  - 3 川越市砂新田付近
  - 4 川越市並木新町1付近



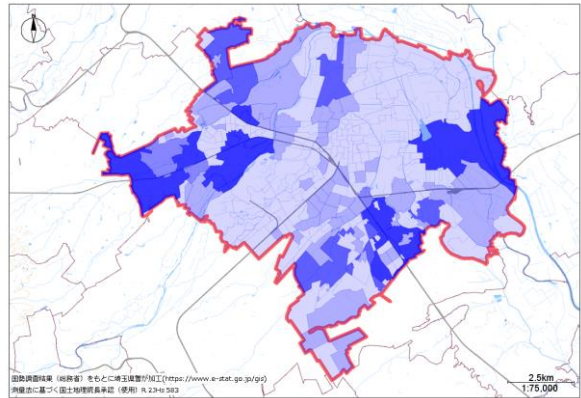
- 過去5年の10～12月における高齢死傷者多発地域
- 1 川越市新富町2丁目付近
  - 2 川越市砂新田付近
  - 3 川越市稲荷町6付近
  - 4 川越市岸町2丁目3付近

### 3 事故多発交差点（平成30年～令和4年・10～12月）



- 1 川越市木野目1802番地27先交差点
  - 1 川越市天沼新田付近（小堤（北）交差点）
  - 5 川越市新宿町3丁目21番地51先交差点
  - 5 川越市連雀町付近（連雀町交差点）
  - 7 川越市脇田町32番地3先交差点
  - 7 川越市上寺山397番地7先交差点
  - 7 川越市吉田（東洋大学南側交差点）
- ※レイヤの重複のため、順位は参考

### 4 高齢者居住状況（平成27年国勢調査に基づく）



- 1 川越市古谷上周辺
- 2 川越市市場周辺
- 3 川越市笠幡周辺
- 4 川越市砂周辺
- 5 川越市寺尾周辺 他

### 5 管内時間別事故多発主要路線（平成30年～令和4年・各年10～12月）

順位	時間帯	0～4時	4～8時	8～12時	12～16時	16～20時	20～24時	合計
1	国道16号	0	3	10	17	11	6	47
1	川越日高線	2	6	8	15	12	4	47
3	国道254号	3	7	6	8	8	13	45
4	川越坂戸毛呂山線	1	6	6	8	4	11	36
5	川越越生線	0	6	6	7	7	2	28

- ※1当が原付以上  
 ※追突事故を除く  
 ※県道以上の路線（国道・主要地方道・一般県道）