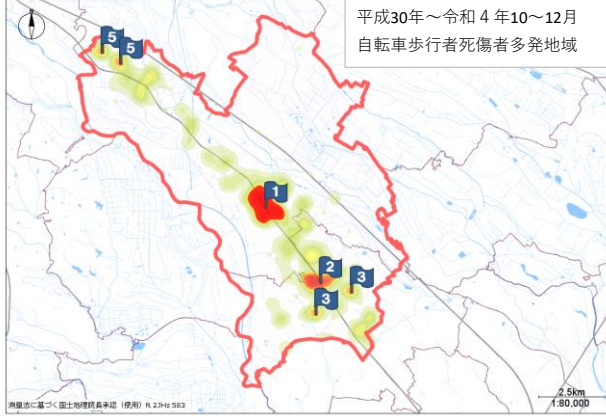


## 鴻巣警察署管内事故発生状況

### 1 管内時間別死傷者 5年平均 (平成30年～令和4年・各年10～12月)

時間帯	0～4時	4～8時	8～12時	12～16時	16～20時	20～24時	合計
自転車	0	4.4	10.2	8.4	8.4	1	32
歩行者	0.2	1.4	5	2.8	6	2.4	18
高齢者	0	1.6	13	7.2	6.2	0.6	29

### 2 自転車・歩行者及び高齢者 事故多発地域 (平成30年～令和4年・10～12月)



過去5年の10～12月における自転車・歩行者死傷者多発地域

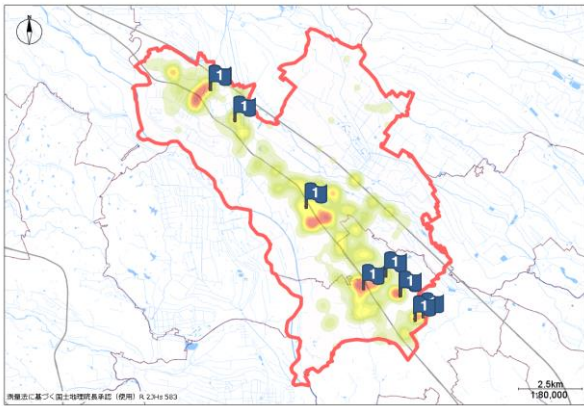
- 1 鴻巣市本町1丁目1付近
- 2 北本市中央3丁目付近
- 3 北本市本町4丁目付近
- 3 北本市本宿5丁目付近
- 5 鴻巣市鎌塚4丁目3付近
- 5 鴻巣市北新宿付近



過去5年の10～12月における高齢死傷者多発地域

- 1 北本市中丸七丁目付近
- 2 鴻巣市吹上富士見2丁目6付近
- 3 鴻巣市逆川2丁目6付近
- 4 鴻巣市大間1丁目1付近
- 4 北本市本宿5丁目付近

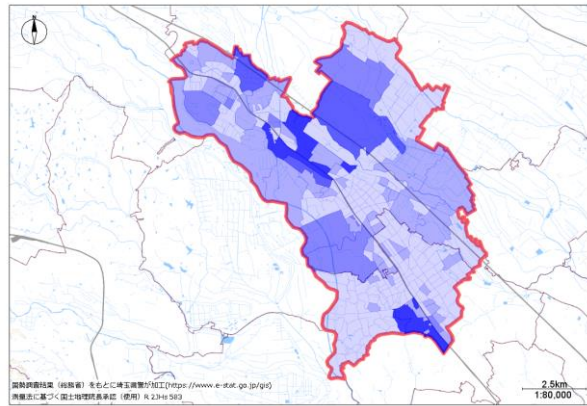
### 3 事故多発交差点 (平成30年～令和4年・10～12月)



過去5年の10～12月における事故多発交差点 (同期間で3件以上発生)

- 1 北本市中丸7丁目 (中丸交差点)
  - 1 北本市中丸8丁目 (中丸東公会堂付近)
  - 1 北本市宮町7丁目 (国道17号歩道橋のある交差点)
  - 1 鴻巣市栄町6番17号先交差点
  - 1 鴻巣市下忍 (下忍交差点) 他
- ※レイヤの重複のため、順位は参考

### 4 高齢者居住状況 (平成27年国勢調査に基づく)



平成27年国勢調査に基づく、高齢者の居住状況

- 1 北本市下石戸上周辺
- 2 北本市栄周辺
- 3 鴻巣市箕田周辺
- 4 鴻巣市屈巢周辺
- 5 鴻巣市堤根周辺 他

### 5 管内時間別事故多発主要路線 (平成30年～令和4年・各年10～12月)

順位	時間帯	0～4時	4～8時	8～12時	12～16時	16～20時	20～24時	合計
1	国道17号	1	5	13	9	13	1	42
2	鴻巣桶川さいたま線	0	3	11	7	10	4	35
3	下石戸上菖蒲線	0	0	0	5	5	0	10
3	鎌塚鴻巣線	0	1	1	3	5	0	10
5	行田東松山線	0	0	4	3	1	0	8

※1当が原付以上

※追突事故を除く

※県道以上の路線 (国道・主要地方道・一般県道)