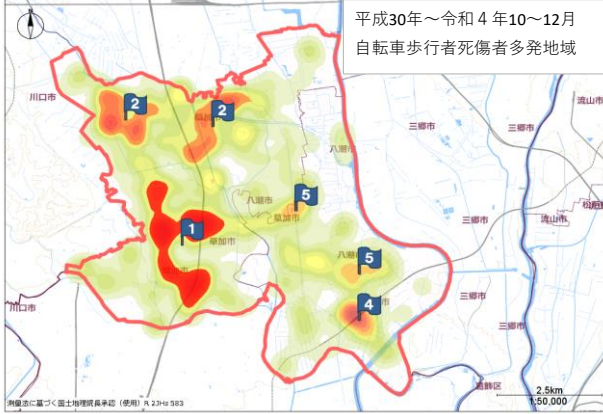


草加警察署管内事故発生状況

1 管内時間別死傷者 5年平均 (平成30年～令和4年・各年10～12月)

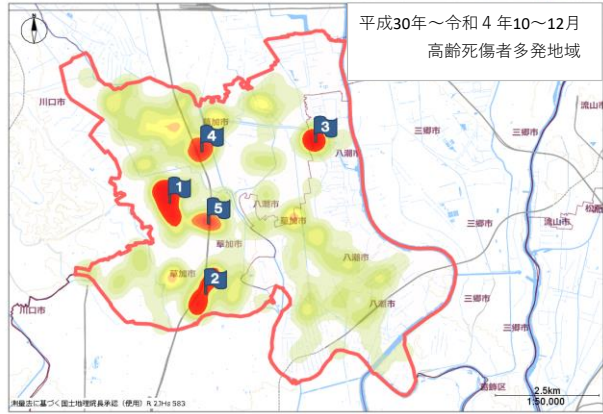
時間帯	0～4時	4～8時	8～12時	12～16時	16～20時	20～24時	合計
自転車	1	11.8	23.8	16	28.4	4.4	85
歩行者	1	3	5.8	4.4	13	3.2	30
高齢者	0.8	3.8	11.2	8	11.8	0.6	36

2 自転車・歩行者及び高齢者 事故多発地域 (平成30年～令和4年・10～12月)



過去5年の10～12月における自転車・歩行者死傷者多発地域

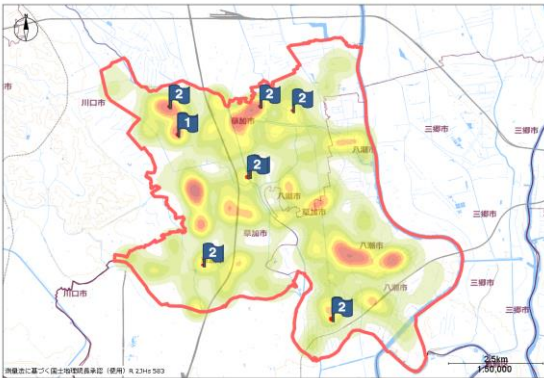
- 1 草加駅～草加バイパス～谷塚駅周辺
- 2 草加市清門～新善町周辺
- 3 草加市八幡町～獨協大学前駅周辺
- 4 八潮駅周辺
- 5 八潮市伊草周辺
- 6 八潮市木曽根周辺



過去5年の10～12月における高齢死傷者多発地域

- 1 草加市花栗町1丁目周辺
- 2 谷塚駅周辺
- 3 八潮市八條周辺
- 4 獨協大学前駅周辺
- 5 草加駅周辺

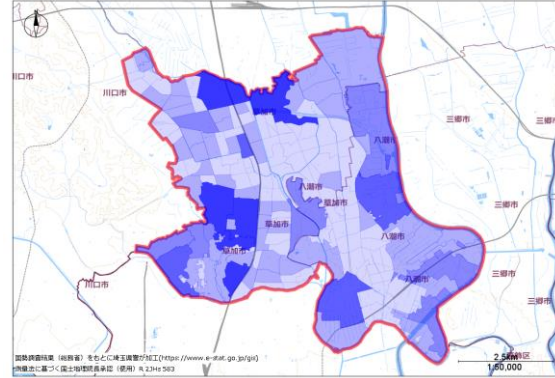
3 事故多発交差点 (平成30年～令和4年・10～12月)



過去5年の10～12月における事故多発交差点 (同期間で5件以上発生)

- 1 草加市新善町付近 (新善町交差点)
 - 2 草加市青柳7丁目4番3号先交差点
 - 2 草加市谷塚仲町付近 (谷塚仲町交差点)
 - 2 草加市清門1丁目付近 (清門町(北)交差点)
 - 2 八潮市大曾根 (八潮南ランプ入口交差点) 他
- ※レイヤの重複のため、順位は参考

4 高齢者居住状況 (平成27年国勢調査に基づく)



平成27年国勢調査に基づく、高齢者の居住状況

- 1 草加市金明町周辺
- 2 草加市八幡町周辺
- 3 草加市西町周辺
- 4 草加市氷川町周辺
- 5 草加市谷塚町周辺 他

5 管内時間別事故多発主要路線 (平成30年～令和4年・各年10～12月)

順位	時間帯	0～4時	4～8時	8～12時	12～16時	16～20時	20～24時	合計
1	足立越谷線	1	6	8	4	16	3	38
2	国道4号	0	3	6	9	13	6	37
3	越谷八潮線	1	6	7	7	8	3	32
4	松戸草加線	1	8	6	2	10	1	28
4	平方東京線	0	3	5	7	11	2	28

※1当が原付以上

※追突事故を除く

※県道以上の路線 (国道・主要地方道・一般県道)