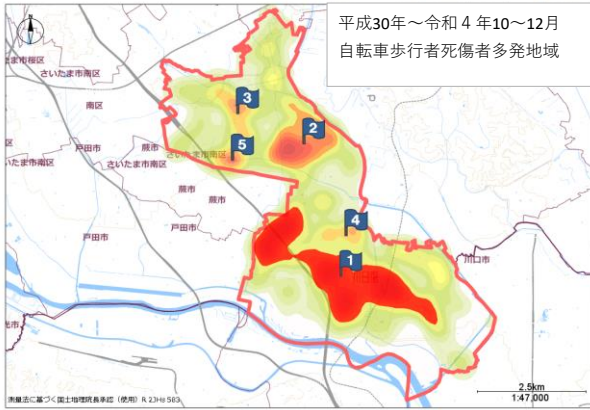


川口警察署管内事故発生状況

1 管内時間別死傷者 5年平均（平成30年～令和4年・各年10～12月）

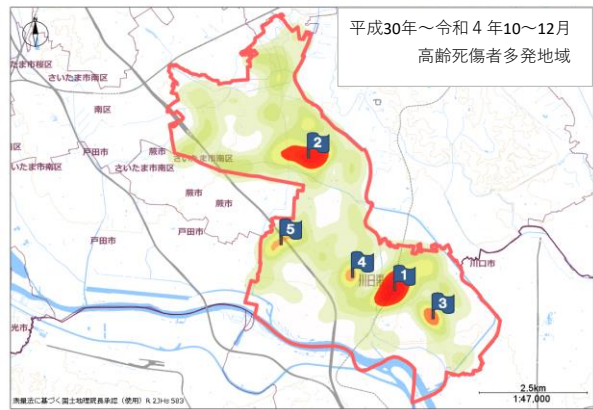
時間帯	0～4時	4～8時	8～12時	12～16時	16～20時	20～24時	合計
自転車	1.2	7.6	27	17.4	25	5.4	84
歩行者	1.2	6.2	7	6.8	13	4.4	39
高齢者	0.8	4.8	12.4	12.4	11.6	1.8	44

2 自転車・歩行者及び高齢者 事故多発地域（平成30年～令和4年・10～12月）



過去5年の10～12月における自転車・歩行者死傷者多発地域

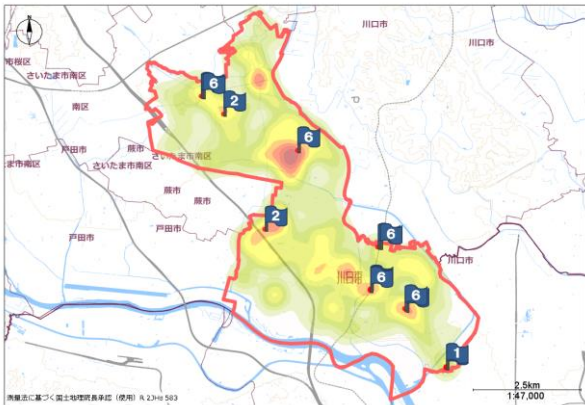
- 1 川口市西川口1丁目～末広1丁目付近
- 2 川口市前川1丁目～前川2丁目付近
- 3 川口市大字芝付近
- 4 川口市青木4丁目～中青木3丁目付近
- 5 川口市芝5丁目付近



過去5年の10～12月における高齢死傷者多発地域

- 1 川口市末広1丁目付近
- 2 川口市南前川2丁目17付近
- 3 川口市元郷6丁目15付近
- 4 川口市中青木1丁目8付近
- 5 川口市西川口1丁目25付近

3 事故多発交差点（平成30年～令和4年・10～12月）

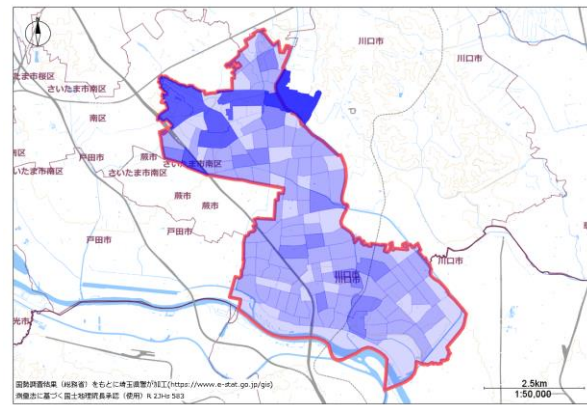


過去5年の10～12月における事故多発交差点（同期間で5件以上発生）

- 1 川口市東領家5丁目6番20号先交差点
- 2 川口市並木2丁目（西川口駅東口交差点）
- 2 川口市芝付近（スポーツセンター西交差点）
- 6 川口市元郷5丁目（南平公民館交差点）
- 6 川口市末広1丁目（十二月田交差点）
- 6 川口市上前町17番号先交差点

※レイヤの重複のため、順位は参考

4 高齢者居住状況（平成27年国勢調査に基づく）



平成27年国勢調査に基づく、高齢者の居住状況

- 1 川口市安行領根岸周辺
- 2 川口市芝周辺
- 3 川口市小谷場周辺
- 4 川口市北園町周辺
- 5 川口市伊刈周辺

5 管内時間別事故多発主要路線（平成30年～令和4年・各年10～12月）

順位	時間帯	0～4時	4～8時	8～12時	12～16時	16～20時	20～24時	合計
1	川口上尾線	2	2	11	8	13	6	42
2	国道122号	3	2	8	1	8	5	27
3	大間木蕨線	0	6	2	4	5	2	19
4	根岸本町線	1	1	4	2	6	2	16
5	東京川口線	0	3	5	2	4	1	15

※1当が原付以上

※追突事故を除く

※県道以上の路線（国道・主要地方道・一般県道）