

蕨警察署管内事故発生状況

1 管内時間別死傷者5年平均（平成30年～令和4年・各年10～12月）

時間帯	0～4時	4～8時	8～12時	12～16時	16～20時	20～24時	合計
自転車	0.2	5.8	11.2	10.6	11.6	2.6	42
歩行者	0	1.2	4.8	4.8	5.6	2.4	19
高齢者	0	1	6.8	6	5.2	0.6	20

2 自転車・歩行者及び高齢者 事故多発地域（平成30年～令和4年・10～12月）

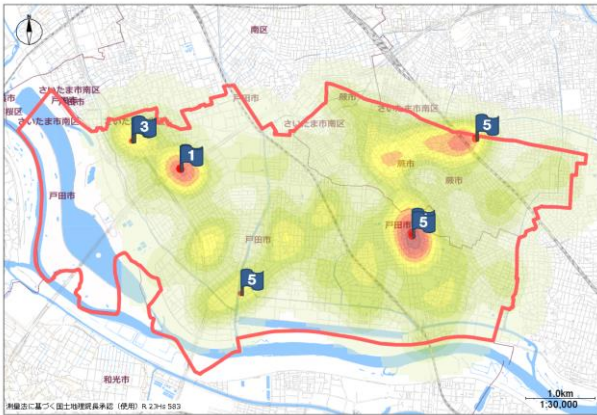


- 過去5年の10～12月における自転車・歩行者死傷者多発地域
- 蕨市中央1丁目2付近
 - 戸田市上戸田2丁目付近
 - 戸田市本町2丁目付近



- 過去5年の10～12月における高齢死傷者多発地域
- 蕨市中央3丁目17付近
 - 戸田市下前2丁目1付近
 - 戸田市新曾付近

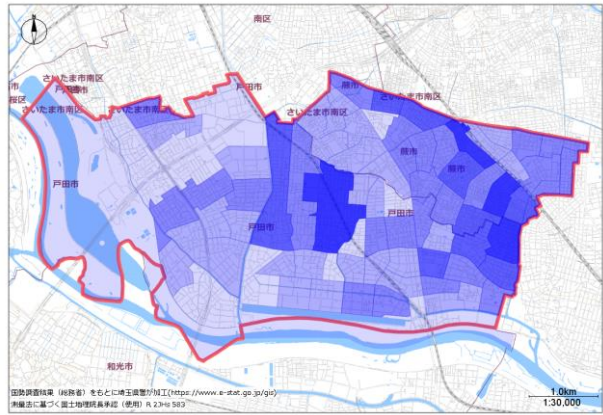
3 事故多発交差点（平成30年～令和4年・10～12月）



過去5年の10～12月における事故多発交差点（同期間で4件以上発生）

- 戸田市美女木3丁目（美女木三丁目交差点）
 - 戸田市美女木1丁目（美女木交差点）
 - 戸田市下戸田2丁目（下戸田二丁目交差点）
 - 戸田市氷川町3丁目14番16号先交差点
 - 蕨市塚越1丁目5番3号先交差点
- ※レイヤの重複のため、順位は参考

4 高齢者居住状況（平成27年国勢調査に基づく）



平成27年国勢調査に基づく、高齢者の居住状況

- 戸田市新曾小玉周辺
- 戸田市柳原周辺
- 蕨市中央1丁目周辺
- 蕨市南町2丁目周辺
- 戸田市喜沢1丁目周辺 他

5 管内時間別事故多発主要路線（平成30年～令和4年・各年10～12月）

順位	時間帯	0～4時	4～8時	8～12時	12～16時	16～20時	20～24時	合計
1	国道17号	2	3	10	13	6	3	37
2	国道17号新大宮バイパス	1	3	8	3	4	0	19
3	国道298号	0	2	2	1	5	1	11
4	練馬川口線	0	0	6	1	1	0	8
5	川口蕨線	0	0	1	1	4	1	7

※1当が原付以上

※追突事故を除く

※県道以上の路線（国道・主要地方道・一般県道）