

# 令和6年度第1回埼玉県警察官採用第1次試験会場等の決定について

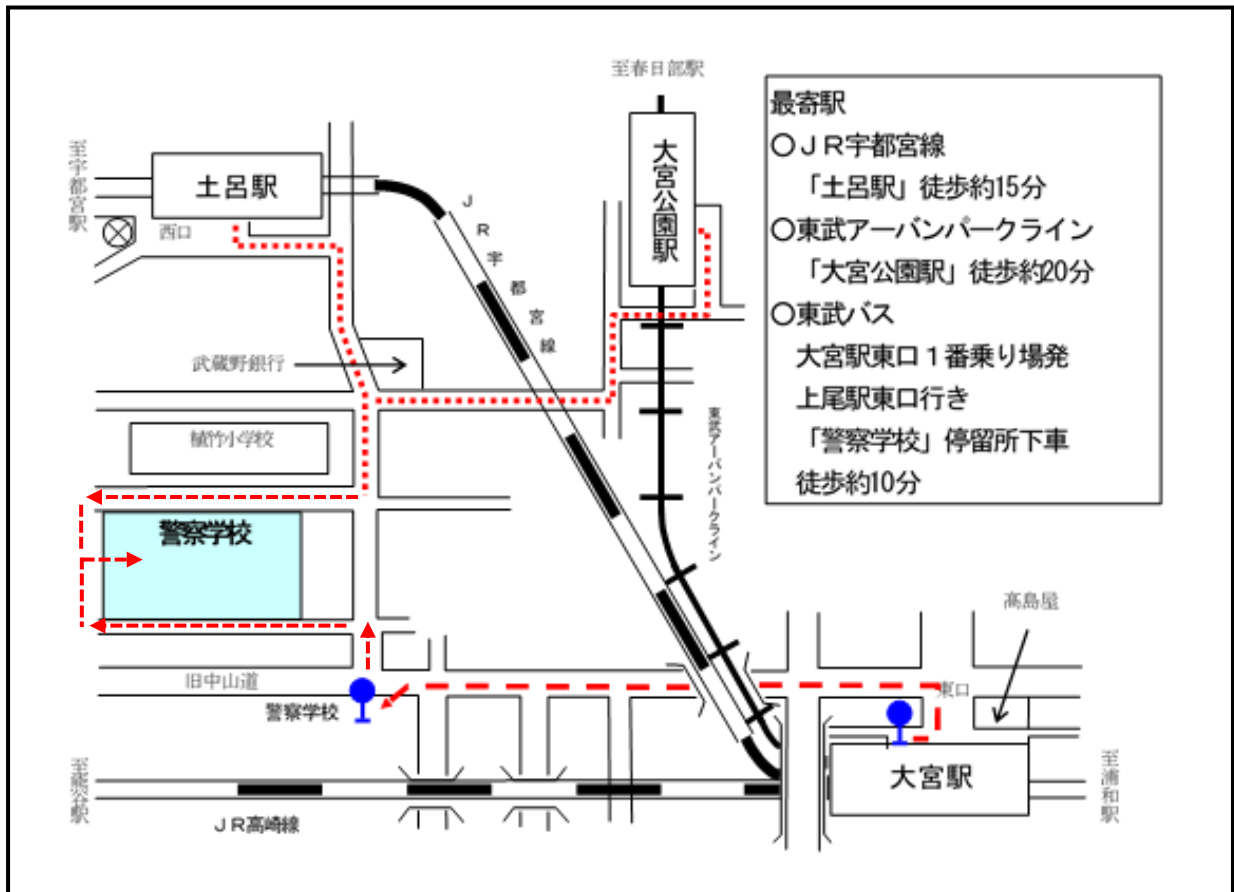
## 1 試験区分

I類男性（受験番号 10001～11418）

## 2 試験会場

埼玉県警察学校（入口は北門となります）

住所：さいたま市北区植竹町1丁目804番地



※会場内撮影禁止、禁煙、再入場不可

## 3 受付時間

令和6年5月12日（日）午前8時から午前8時50分までの間

## 4 持ち物

- ① 受験票(A 4 サイズの用紙にカラー印刷したもの)
- ② HBの鉛筆5本以上(シャープペンシル使用不可の試験科目があるので必ず持参)
- ③ シャープペンシル
- ④ 消しゴム
- ⑤ 腕時計(携帯電話及び計算・通信機能付きの時計は不可)
- ⑥ 昼食及び飲料
- ⑦ 資格加点を申請される方は関係書類一式

## 5 その他

試験当日、混雑防止のため会場付近のコンビニエンスストア等で受験票、資格加点申請書の印刷は御遠慮ください。

また、試験会場内のコピー機等は使用できませんので、予め御了承ください。

持ち物については、試験前日までに御用意のうえ、試験会場にお越しください。

### 問合せ先

埼玉県警察採用センター

採用フリーダイヤル 0120-373514

埼玉県警察本部 048-832-0110 (内線2644~2646)

(平日の午前8時30分から午後5時15分まで)