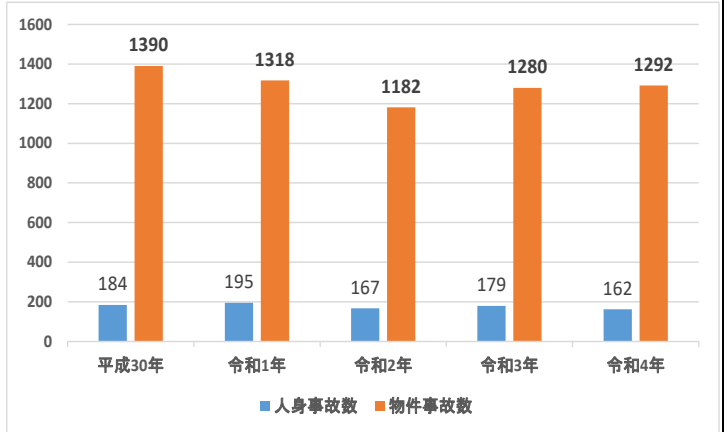


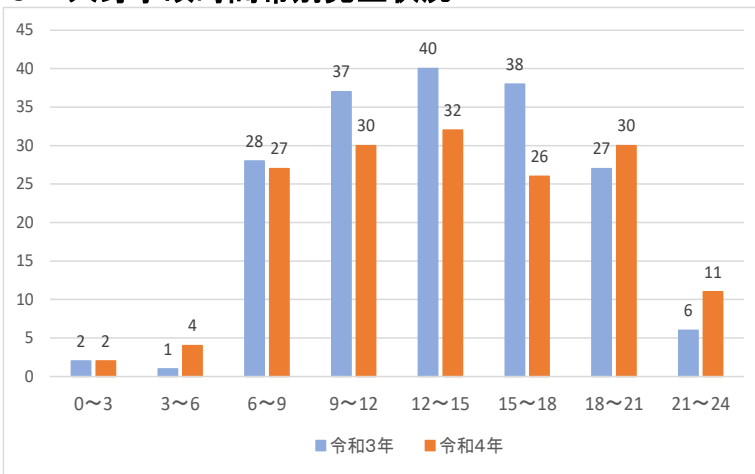
### 1 管内の交通事故発生状況

	人身事故			物件 件数
	件数	死者数	傷者数	
令和4年	162	0	189	1,292
令和3年	179	1	206	1,280
増減	-17	-1	-17	12
増減率	-9.5%	-100.0%	-8.3%	0.9%

### 2 浦和署交通事故発生件数の推移



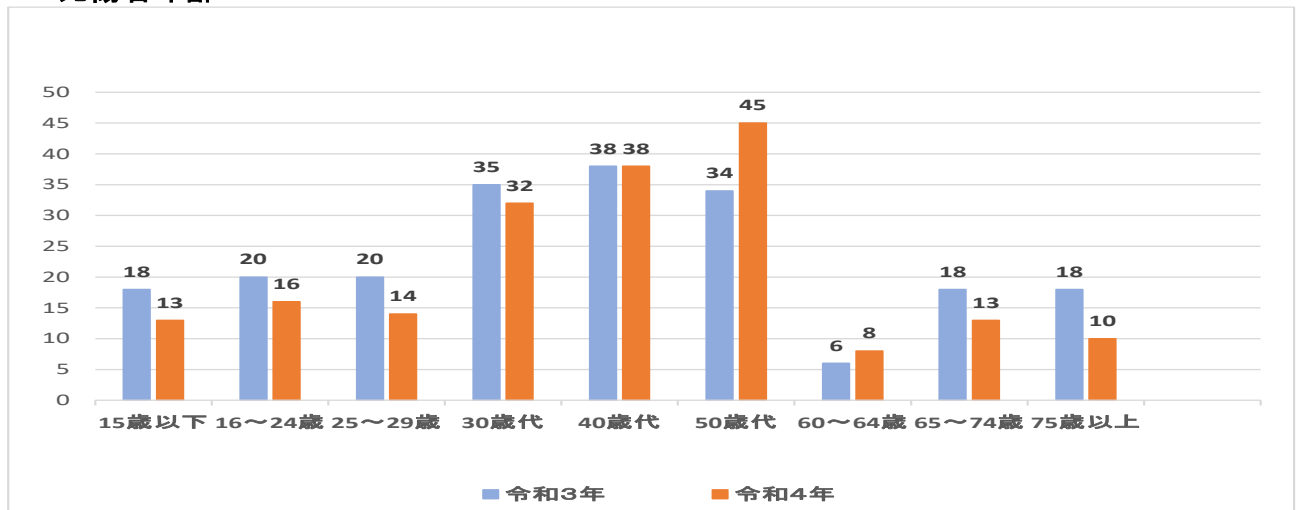
### 3 人身事故時間帯別発生状況



### 4 人身事故多発地域

順位	丁字	件数
1	さいたま市南区大字大谷口	7
2	さいたま市南区別所三丁目	4
2	さいたま市浦和区常盤三丁目	4
2	さいたま市南区曲本一丁目	4
2	さいたま市南区沼影一丁目	4
2	さいたま市南区辻一丁目	4
2	さいたま市文蔵二丁目	4
2	さいたま市南区大字太田窪	4

### 5 死傷者年齢



### 6 人身事故の主たる原因

	車両											歩行者	計
	速度	酒酔	一停	歩妨	信号	優先 通行	前方 不注意	動静 不注意	安全 不確認	不明	他		
令和4年	0	0	15	10	5	10	26	17	22	8	49	0	162
令和3年	0	1	5	4	3	2	24	13	79	14	31	3	179