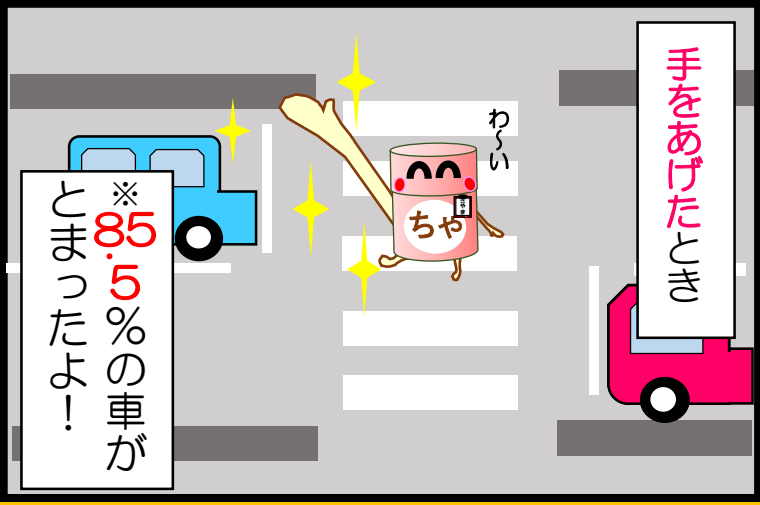


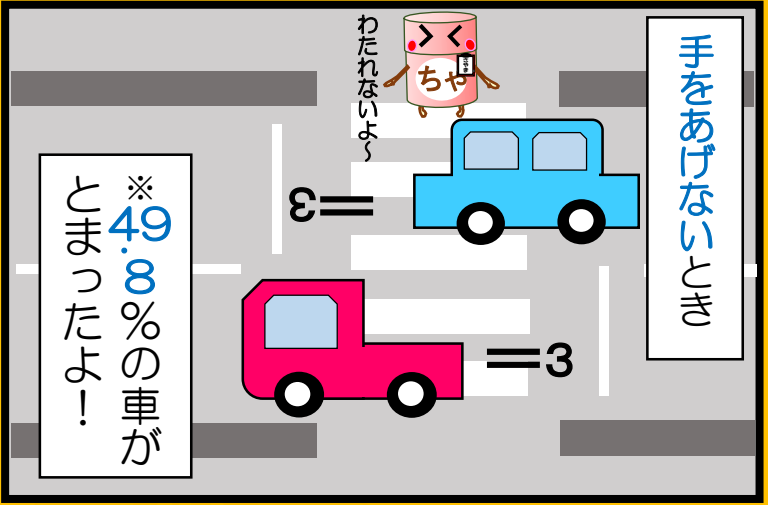


おうだんほどうを
手をあげないで
わたるごとき
手をあげて
わたるごとき
わたるごとき

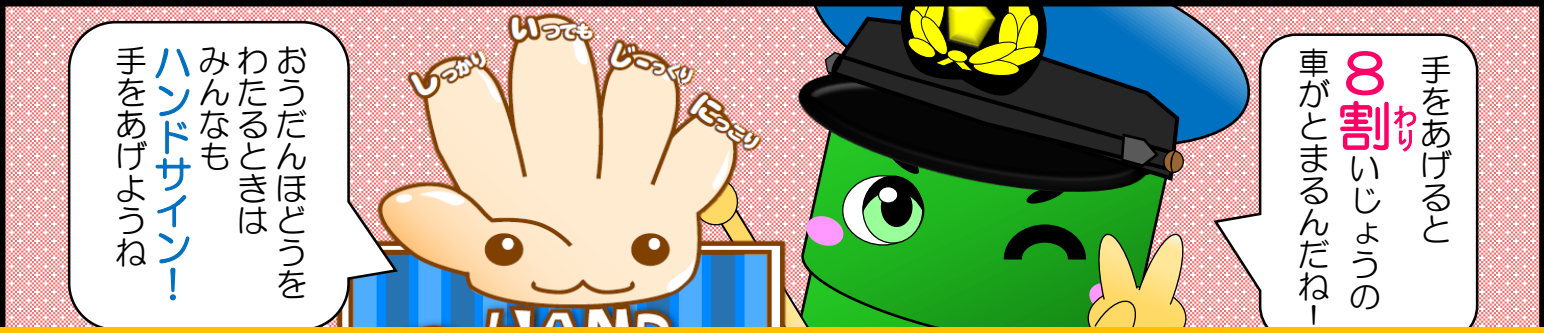
それぞれ
どのくらい車が
とまってくれるか
しらべてみたよ！



※85.5%の車が
とまったよ！



※49.8%の車が
とまったよ！



手をあげると
8割^わいじょうの
車がとまるんだねー

おうだんほどうを
わたるときは
みんなも
ハンドサイン！
手をあげようね

おうだんほどうをわたるときは、 手をあげよう！

S
I
G
N

- しっかり** 手をあげる さしだす
うんてんしゅさんに、かおをむけよう
- いつでも** 右、左のあんぜんを かくにんしよう
- じーっくり** ほかの車に ちゅういしよう
- にっこり** えしゃくで ありがとう



道路横断時の安全行動
イメージキャラクター
サイン(SIGN)ちゃん

さやまけいさつしょ こうつうか