

高齢者ドライバーのための

交通安全講習



埼玉県警察本部交通部交通総務課



頭のウォーミングアップから始めましょう

間違いをさがしましょう(9つ)





答え 9つさがせましたか？

間違いをさがしましょう(9つ)





Q

高齢運転者の交通事故原因の1位は次のうちのどれでしょうか？

- ① 一時不停止
- ② ハンドル操作
- ③ 安全不確認



答えは・・・

交通事故原因 (埼玉県内)

第1位 安全不確認

第2位 脇見

第3位 動静不注視

うっかり ぼんやり運転



高齢運転者の交通事故原因は
**安全不確認・脇見運転・
動静不注視・漫然運転**
などが約7割近くを占める。

 運転の三要素って覚えてますか？

運転の三要素

一番多いのは
「認知」ミス！



どの要素が原因で交通事故が発生しているか？

ポイント

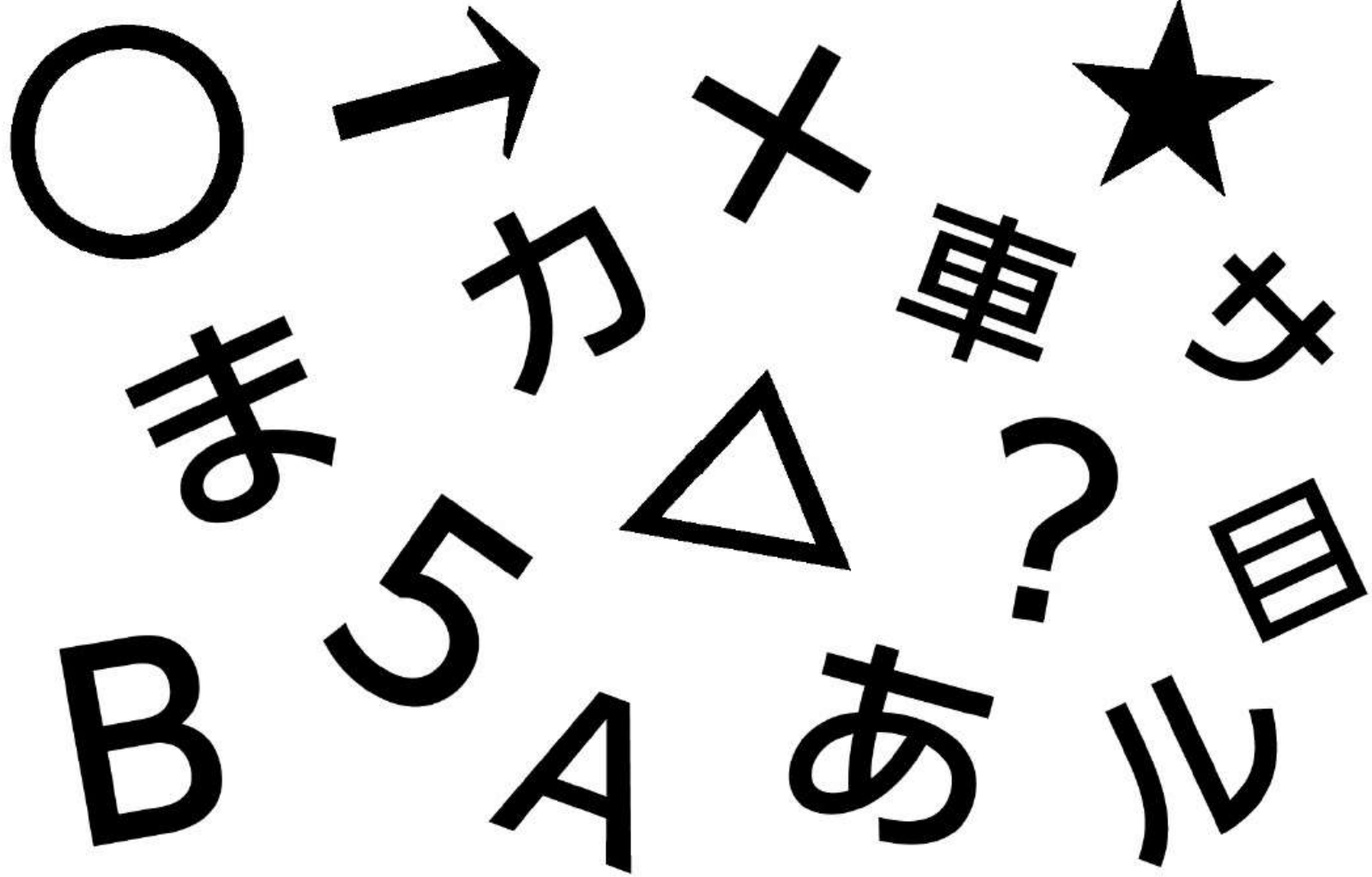


埼玉中警察シンボルマスコット
「ポッポくん」

車の運転は認知・判断・操作という3つの作業で成り立っており刻々と変化する交通環境の中で、この3つの作業をいかに適切に行うかが安全運転のカギである。



瞬間的に（3秒くらい）見ていくつ覚えられますか？ 1・2・3

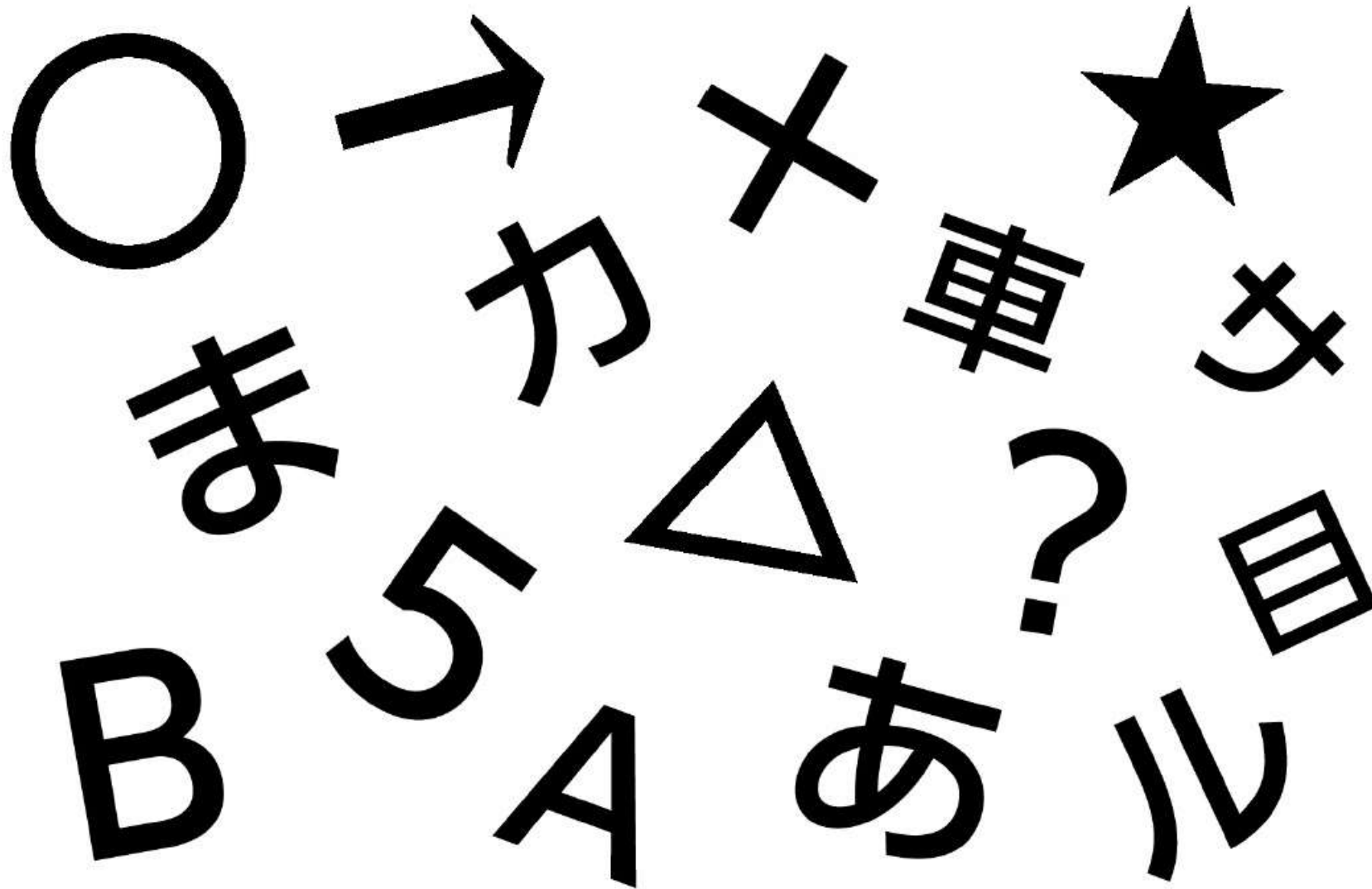


瞬間的に（3秒くらい）見ていくつ覚えられましたか？

次はカタカナをさがしてみてください

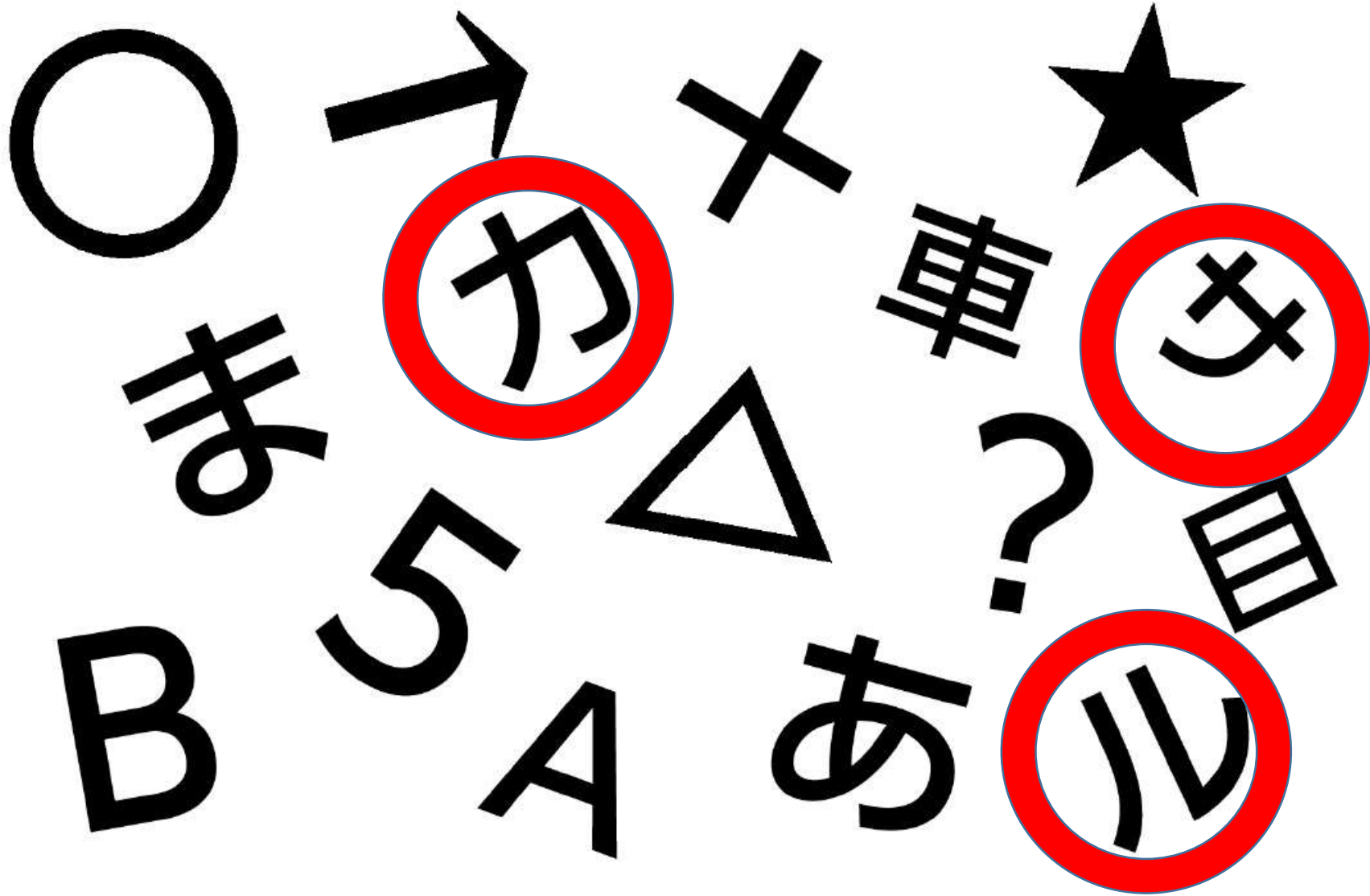


瞬間的に（3秒くらい）見てカタカナをさがしだしてください 1・2・3





答え カタカナはカ・サ・ル



さがしだせましたか？



瞬間視には限界があるので

瞬間視の限界

大切なのは
目的意識を
持って見る

先程のカタ
カナをさが
しだす要領

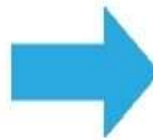
しっかり見れば見落としなどするはずがないと思いませんか？

運転中、安全を確認するために
見る時間は？



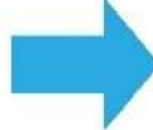
せいぜい1秒程度

1秒程度の「瞬間視」で確認できる
情報量は？



簡単な文字や記号でも
5~6個が限度

結果的には？



「見落とし」

肝心な危険を見落とさないためには…

漠然と「見る」のではなく「事故に直結する
ような危険を探し出す」という目的意識を
もって見ることの励行

ポイント



埼玉県警察シンボルマスコット
「ポッポくん」



コリジョンコース現象をご存じですか？

コリジョンコース現象

コリジョン⇒衝突
コース⇒進路



埼玉県警察シンボルマスコット「ボッポくん」

ポイント

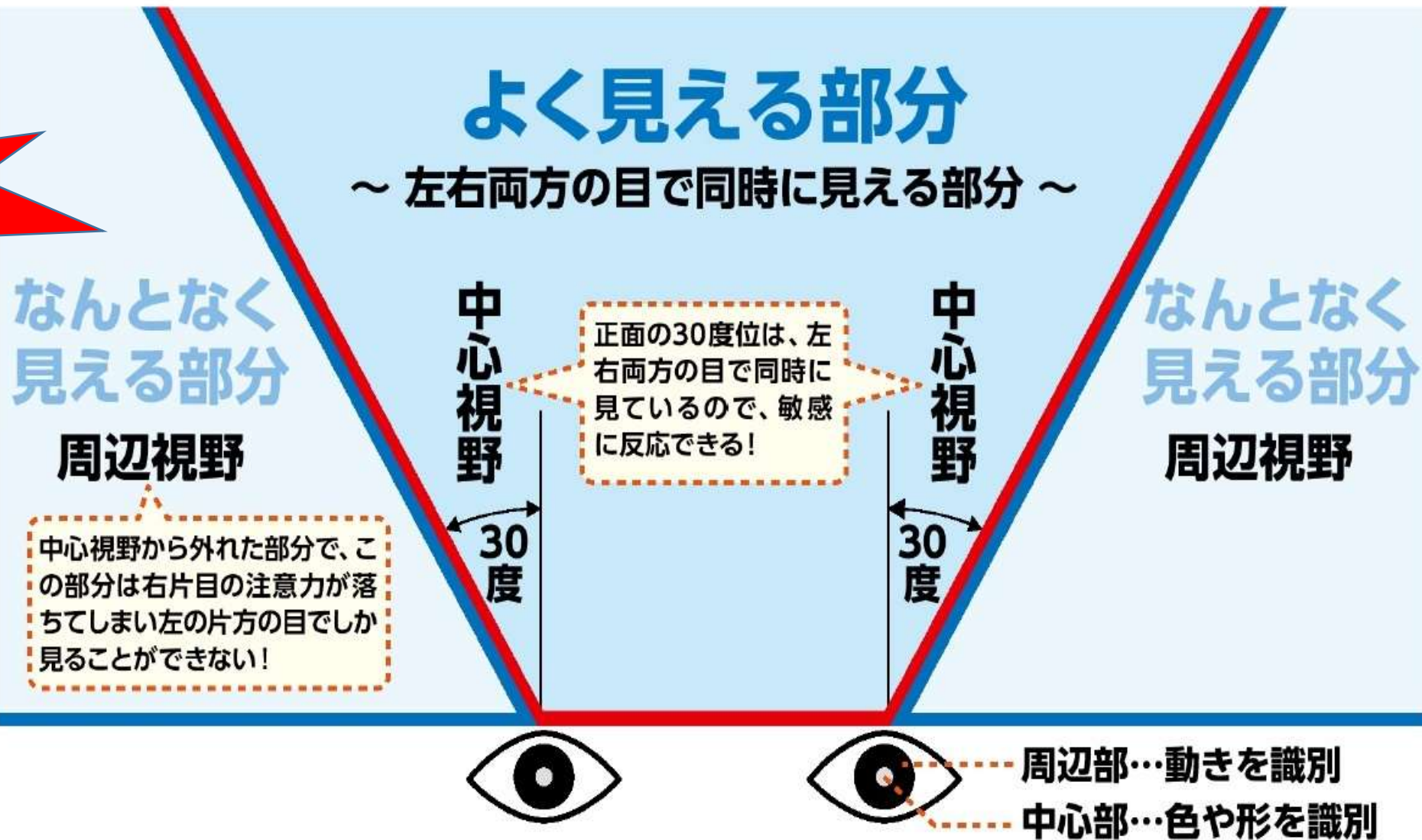
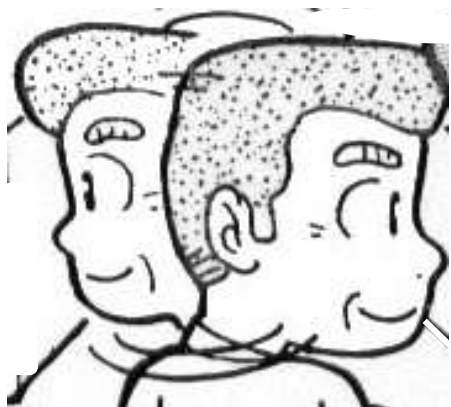
同じ速度、同じ角度で2台の車が接近すると、お互いに止まっているように見えてしまう



事故を防ぐためのよく見る方法は？

人間の視覚能力の特性

首を振って
良く見える
部分を確保





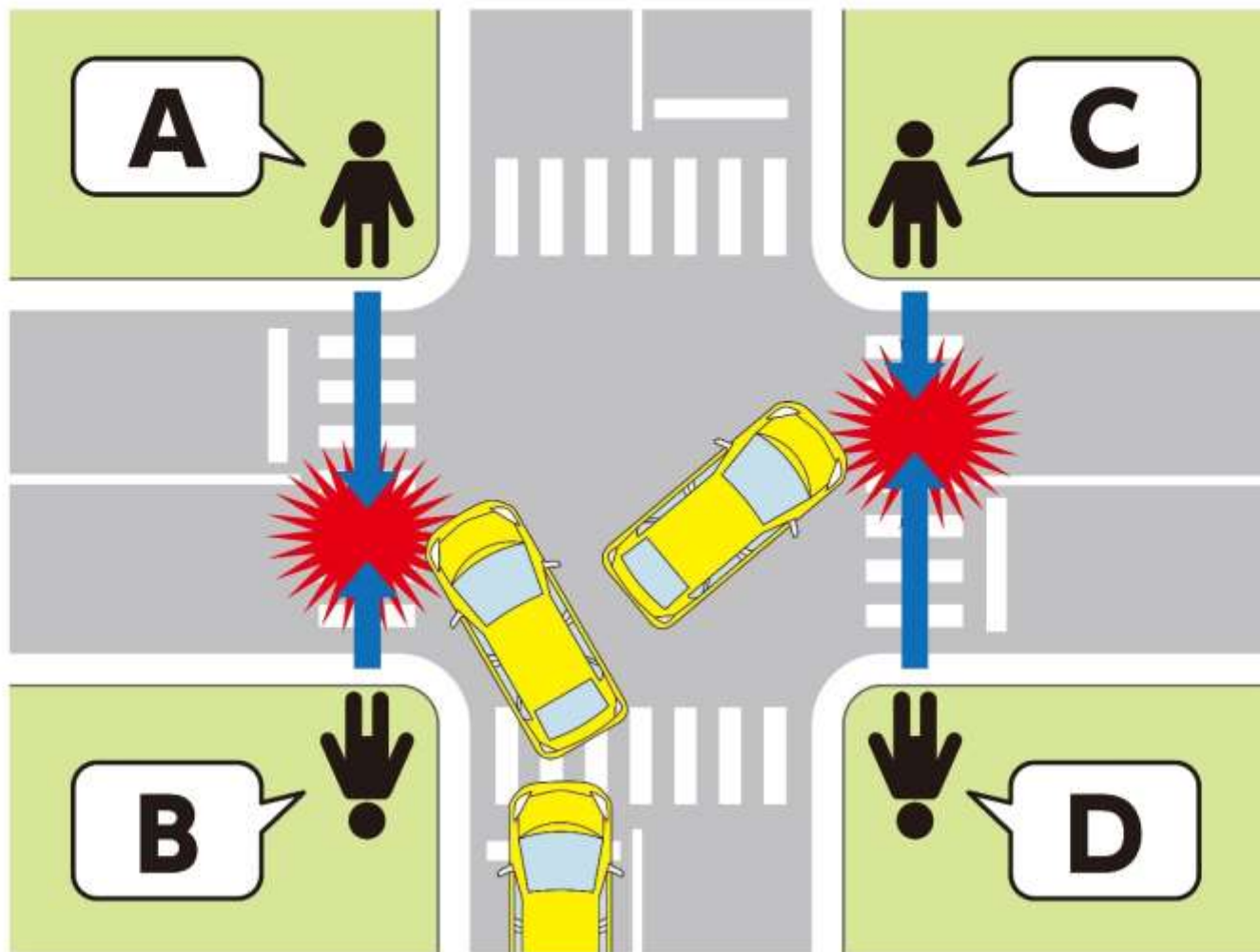
交差点での事故を防止するポイント

交差点における車両と横断歩行者の人身事故

(原付以上)

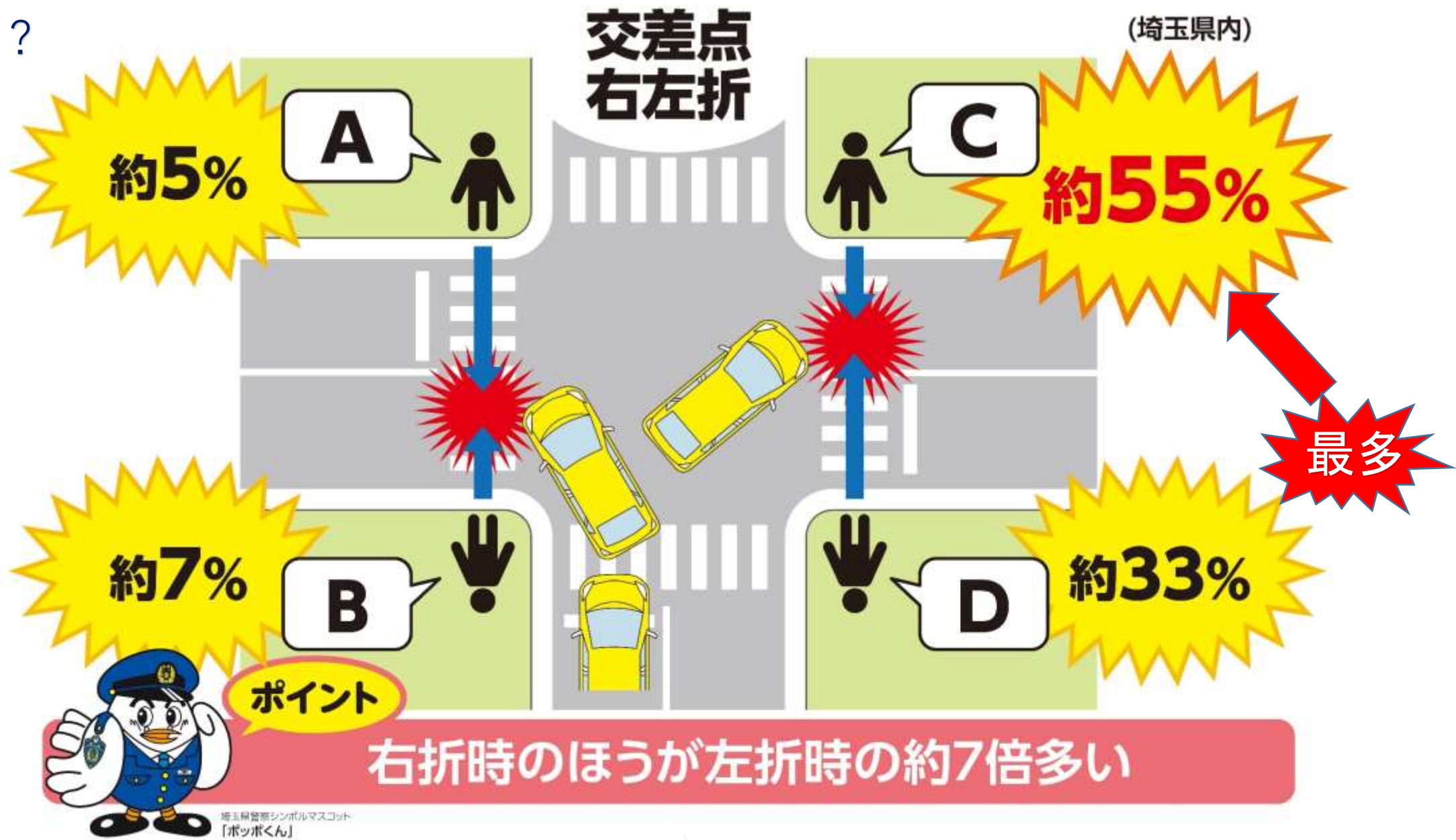
(埼玉県内)

交差点においてA～D各箇所からの歩行者と右折、左折する車両との事故の割合はどの箇所から横断する歩行者との事故の割合が多いのでしょうか？





答えは？



— 交差点は交通事故が多発します！特に注意して通過してください —

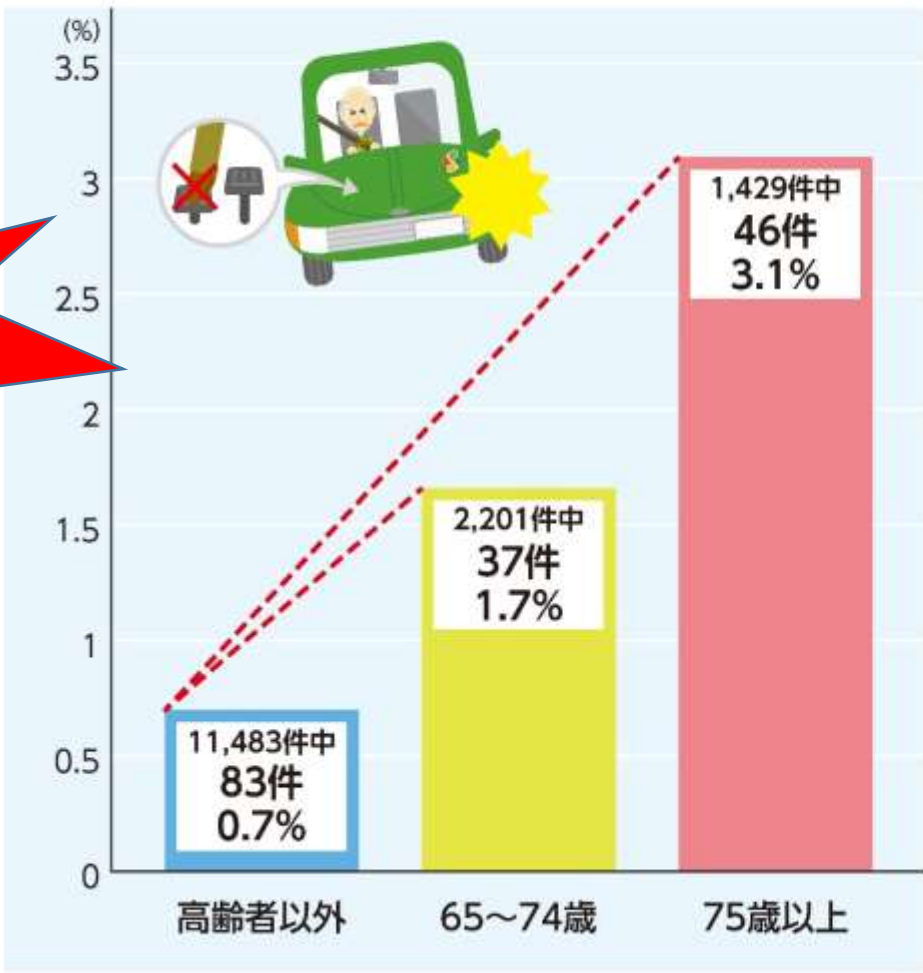


高齢者ドライバーに多いブレーキとアクセルの踏み間違い事故

ブレーキとアクセルの踏み間違いによる交通事故の割合

(令和5年中)

**足元を確認！
ゆっくりアクセルを踏み込む！**



高齢者以外の運転者と比べ
65~74歳は約 2.3 倍!
75歳以上は約 3.9 倍!!
に増加しています。





高齢者ドライバーはこんな事故も・・・

高齢運転者の交通事故事例

余裕を持って

標識や標示
案内板を良く
見て

足元を良く
確認して

- 無理な進路変更
- 対向車と正面衝突
- 高速道路の逆走
- ブレーキとアクセルの踏み間違い
- 駐車場の段差を乗り越え暴走





高後部座席でも必ずシートベルトを着用しましょう

全席シートベルトの着用

非着用者は死亡率が高いです！



■正しい着用法

ねじれていない
ゆるんでいない

骨盤を巻くように
(腹にかかってい
ない)

シートの背を倒さ
ずにシートに深く
腰掛ける

肩の中心部にかけ
る(首にかかってい
ない)

カチッと音がする
まで確実に締める



 ハイビームの適正な利用をお願いします



ポイント

◆ ハイビームは約100m先を照らします。またロービームに比べ、右からの横断者を発見しやすい

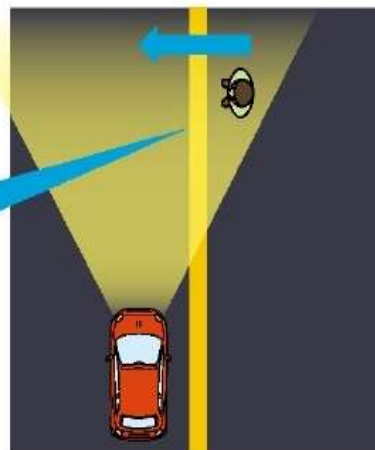
◆ 道路を横断する歩行者を早期に発見するため、先行車や対向車がない時は、ハイビームを適切に使用する

早めのライト点灯



ハイビームだと…
(上向きライト)

右からの
横断者が
見える!



ロービームだと…
(下向きライト)

右からの
横断者が
見えにくい!





横断歩道のルールあなたは大丈夫？



横断歩道は歩行者優先



「信号機のない横断歩道」の車の一時停止率

埼玉県は全国平均以下！

※横断歩道の手前にマークが必ずあるわけではありません。



「信号機のない横断歩道」の車の一時停止率

(2023年 JAF調べ)

全国平均 **45.1%**

埼玉県 **38.9%**

横断歩道は歩行者優先です！通過する際は歩行者等が周囲にいないかよく確認しましょう



横断歩道のルールあなたは大丈夫？

KEEP 38プロジェクトとは道路交通法38条「歩行者優先義務」を遵守して模範運転を励行する取り組みです



ルール 1 横断歩道に近づいたときは **停止できる速度に減速**

速度を落とし静かに停止

横断歩道付近は、歩行者の飛び出し等に備える必要があります。

ルール 2 横断歩行者等がいるときは **必ず一時停止**

一時停止

横断している歩行者や横断しようとしている歩行者がいる場合は、必ず一時停止してください。

ルール 3 横断歩道手前の **追い抜き・追い越し禁止**

追い越し
追い抜き

30m以内

横断歩道手前30m以内は、追い越しも追い抜きもしてはいけません。

ルール 4 停止車両がいるときは **必ず一時停止**

一時停止

停止車両の手前の前方に出るときは、必ず一時停止をしてください。



加害者でも、被害者でも交通事故の際にやるべきこと

交通事故を起こした場合の措置

1 負傷者の救護

ケガ人がいる場合は、119番通報

2 危険防止の措置

車両等を安全な場所に移動させて二次被害を防止

3 警察官への報告

交通事故を起こした(遭った)場合は110番通報



交通事故の責任って？

交通事故を起こした場合の責任

- **刑事上の責任**
(懲役・禁錮・罰金・科料)
- **民事上の責任**
(損害賠償という形での金銭上の責任)
- **行政上の責任**
(運転免許証の取消し・停止)



免許証返納前にこんな選択肢ご存じですか？

安全運転サポート車&限定免許



サポカー

利用してみませんか？

サポカーには、どんな**安全技術**があるの？



ぶつからない技術

衝突被害軽減ブレーキ

車載のレーダーやカメラにより、前方の車両や歩行者を検知し、衝突の可能性がある場合には、ドライバーに対して警報します。さらに衝突の可能性が高い場合には、自動でブレーキを作動します。

ペダル踏み間違い 急発進抑制装置

停止時や低速走行時に、車載のレーダー、カメラ、ソナーが前後の壁や車両を検知している状態でアクセルを踏み込んだ場合には、エンジン出力を抑えるなどにより、急加速を防止します。



とびださない技術



運転継続か自主返納か
悩むわね～

中間的選択肢としてのサポカー限定免許に切り替えて、安全に車を運転することも考えてみようか？



埼玉県警察シンボルマスコット
「ポッポくん」

「サポカー限定免許」とは…

「サポカー限定免許」は「運転することができる自動車の範囲をサポカーに限定する」条件が付いた運転免許制度です。年齢などの制限はなく、運転者本人の申請により、条件を免許に付与、又は変更することができます。
(付与できるのは現行の普通免許のみ)



運転免許の自主返納考えてみてください

運転の卒業

運転免許の自主返納 考えてみませんか

道がわからなくなってしまった…
運転に自信がなくなった…
駐車がうまくできなくなった…

運転免許証は身分証明書として持っているだけ
家族から「運転が心配」と言われた…

ご存知ですか？「運転経歴証明書」

運転免許を返納して申請すると「運転経歴証明書」を取得できます。「運転経歴証明書」は、

- 金融機関等の身分証明書として使用可能
- 一生有効(更新の必要なし)
- 住所変更、再交付も可能

であり、運転免許センター又は各警察署(湖東警察署を除く)で申請できます。

「運転経歴証明書」の申請先

埼玉県警察運転免許センター	各警察署(湖東警察署を除く)
日曜日・平日(月～金曜日)	※自主返納と同時に運転経歴証明書を申請の場合のみ受付
8:30～11:00	平日(月～金曜日)
13:00～15:30	8:30～11:00

申請に必要なもの

- ・交付手数料 1,100円
- ・運転免許証

※自主返納と同時に申請以外の方は身分証明書及び申請による運転免許の取消通知書が必要です。

「運転経歴証明書」に関するお問い合わせ先

県内の各警察署又は
埼玉県警察運転免許センター 運転免許課
電話▶048-543-2001(代)
受付時間▶平日の8:30から17:15

高齢者の運転免許自主返納をサポートします!

「シルバー・サポーター制度」

- 「運転経歴証明書」をシルバー・サポーター制度の協賛事業所で提示することにより、タクシー料金の割引等、様々な特典を受けることができます。
- 各協賛事業所の特典内容につきましては、埼玉県警察のホームページでご確認ください。また、「運転経歴証明書」交付時にも各協賛事業所の一覧表をお渡ししています。
- ※特典内容の詳細につきましては、各協賛事業所に直接お問い合わせください。

「シルバー・サポーター制度」に関するお問い合わせ先
埼玉県警察本部 交通総務課
電話▶048-832-0110 (内)5056・5058 受付時間▶平日の8:30から17:15

埼玉県警察



運転時認知障害 早期発見 チェックリスト30



このチェックリストは、「MCI（軽度認知障害）」や「認知症」の早期発見のきっかけとなる、車の運転時に現れやすい状態を30項目リストアップしたものです。

認知機能低下の早期発見のための一つの目安として、ぜひご活用ください。

「自分に当てはまる」と思う項目の□に
✓(チェック)を入れてください！



- 車のキーや免許証などを探し回ることがある。((
- 今までできていたカーステレオやカーナビの操作ができなくなった。
- トリップメーターの戻し方や時計の合わせ方がわからなくなった。
- 機器や装置（アクセル、ブレーキ、ウィンカーなど）の名前を思い出せないことがある。
- 道路標識の意味が思い出せないことがある。

- 6 スーパーなどの駐車場で自分の車を停めた位置が分からなくなることがある。
- 7 何度も行っている場所への道順がすぐに思い出せないことがある。
- 8 運転している途中で行き先を忘れてしまったことがある。
- 9 良く通る道なのに曲がる場所を間違えることがある。
- 10 車で出かけたのに他の交通手段で帰ってきたことがある。
- 11 運転中にバックミラー（ルーム、サイド）をあまり見なくなった。
- 12 アクセルとブレーキを間違えることがある。
- 13 曲がる際にウインカーを出し忘れることがある。
- 14 反対車線を走ってしまった（走りそうになった）。
- 15 右折時に対向車の速度と距離の感覚がつかみにくくなった。
- 16 気がつくと自分が先頭を走っていて、後ろに車列が連なっていることがよくある。
- 17 車間距離を一定に保つことが苦手になった。
- 18 高速道路を利用することが怖く（苦手に）なった。

- 19 合流が怖く（苦手に）なった。
- 20 車庫入れで壁やフェンスに車体をこすることが増えた。
- 21 駐車場所のラインや、枠内に合わせて車を停めることが難しくなった。
- 22 日時を間違えて目的地に行くことが多くなった。
- 23 急発進や急ブレーキ、急ハンドルなど、運転が荒くなった（と言われるようになった）。
- 24 交差点での右左折時に歩行者や自転車が急に現れて驚くことが多くなった。
- 25 運転している時にミスをしたたり危険な目にあったりすると頭の中が真っ白になる。
- 26 好きだったドライブに行く回数が減った。
- 27 同乗者と会話しながらの運転がしづらくなった。
- 28 以前ほど車の汚れが気にならず、あまり洗車をしなくなった。
- 29 運転自体に興味がなくなった。
- 30 運転すると妙に疲れるようになった。

30問のうち5問以上にチェックが入った方は要注意です。
安全運転を心掛けるとともに、認知症への移行を予防しましょう。

【提供】 特定非営利活動法人高齢者安全運転支援研究会

【監修】 日本認知症予防学会理事長 鳥取大学医学部保健学科教授

特定非営利活動法人高齢者安全運転支援研究会理事 浦上克哉

※このチェックリストは今後の研究の進展により内容が変わる可能性があります。



埼玉県警察マスコット
【ポッポくん】 【ポポ美ちゃん】



お問い合わせは

埼玉県警察本部交通部交通総務課 安全対策第二係 ☎048-832-0110

思いやりプラス



埼玉県警察本部交通部交通総務課